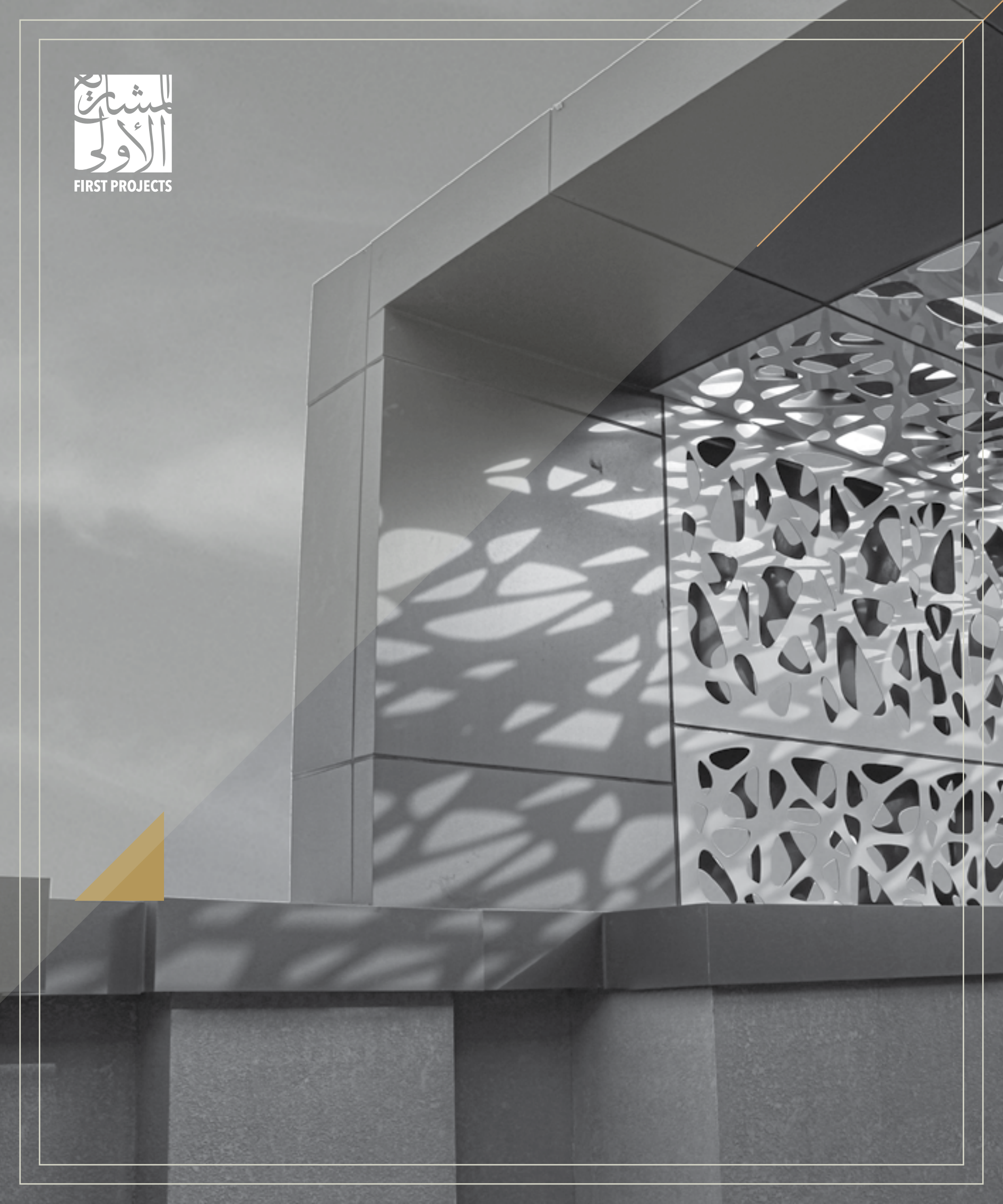
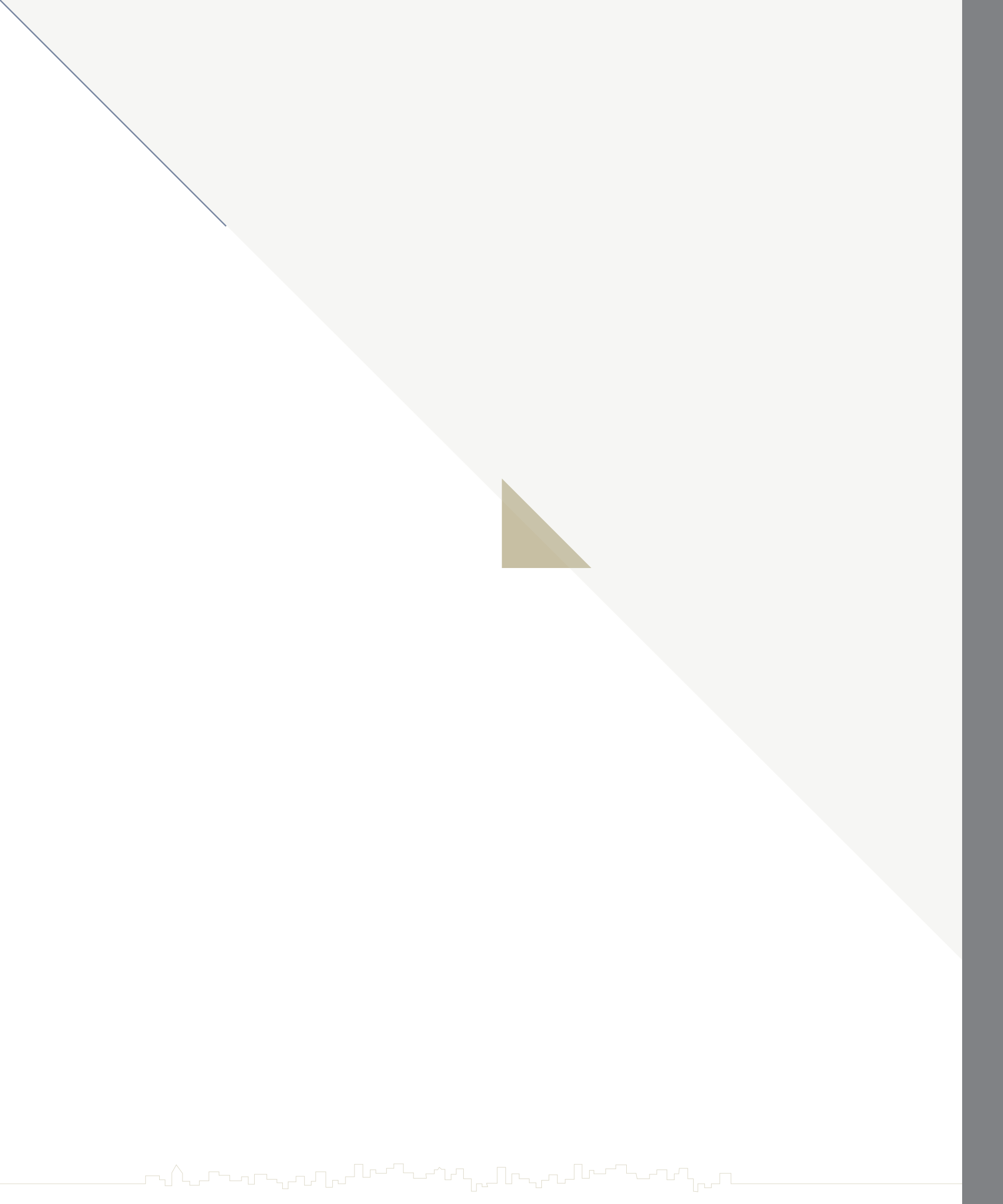




FIRST PROJECTS








**FIRST PROJECTS**



Who

we  
are

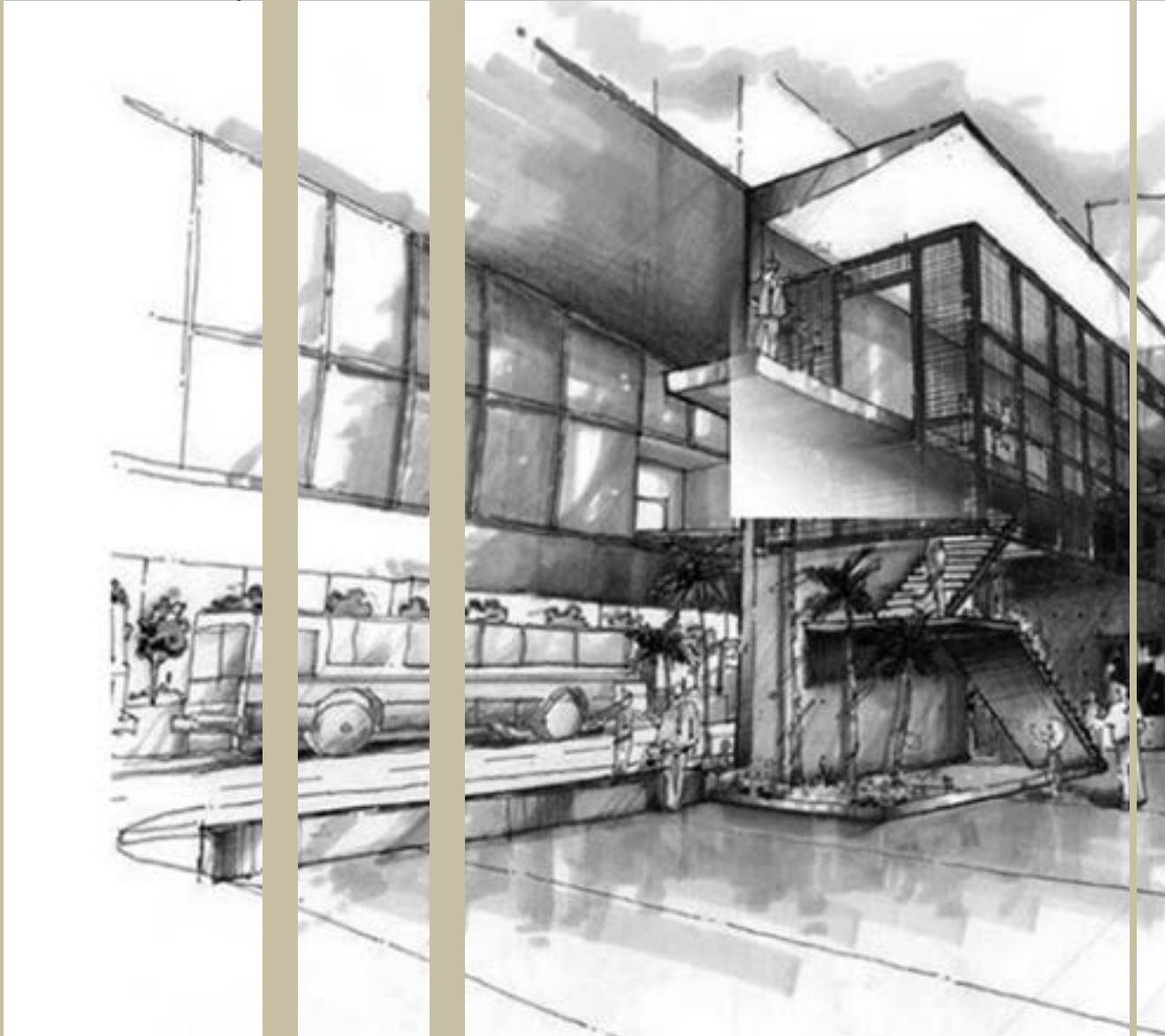


Al Mashria Al Oula Ltd.  
is an innovative real estate  
development company,  
dedicated to achieving gratifying  
returns by virtue of meaningful solid  
partnerships.  
It strives at creating sustained value for all  
stakeholders by means of applying ambitious  
investment strategies based in essence on deep-  
rooted market knowledge.

In recent years, the company has witnessed a continuum in real estate developments as evident in the recent milestone projects that offered concepts, designs and products that met the needs of Saudi villas owners as well as new investors. Despite the challenges faced by the real estate sector in recent years, we are anticipating rapid growth in this sector in the upcoming period, that would enable Al Mashria Al Oula company to capitalize on its unique capabilities of assimilating emerging market trends, product innovation and customer services, and as such, we are confident beyond doubt of our strive onto the success path.

شركة المشاريع الأولى المحدودة هي شركة تطوير عقاري تسعى للابتكار، فهي تعمل على تكريس جهودها بغية تحقيق عوائد مجزية من خلال شراكات جادة وهادفة. كما تسعى لإيجاد قيمة متواصلة لجميع المساهمين وذلك بتطبيق نهج استثماري طموح يركز في جوهره على المعرفة المكتسبة للسوق. شهدت السنوات الأخيرة استمرار عجلة التطوير العقاري للشركة وتعتبر المشاريع الأخيرة علامة فارقة، بتقديم المفاهيم والتصاميم والمنتجات التي تلبي احتياجات السعوديين من ملاك للفلل ومستثمرين جدد.

على الرغم من التحديات في سوق العقارات خلال السنوات الماضية إلا أننا نتوقع أن تتحسن المعطيات خلال الفترات القادمة مما سيسمح لشركة المشاريع الأولى باستخدام قدراتها المميزة في فهم الاتجاهات الناشئة والابتكار في المنتج وخدمة العملاء، ونحن بدون أدنى شك واثقون من مواصلة طريق النجاح.



رؤيتنا، تعزيز مكانتنا الرائدة في المملكة كأفضل مطور عقاري يقدم حلول  
عقارية رائدة ومبتكرة.  
رسالتنا، أن نبكر مجمعات سكنية وبيئات تجارية تلبي تطلعات  
المجتمع السعودي المتطور، ضامين بذلك الفوائد المالية طويلة  
الأجل لمستثمرينا.  
هدفنا، أن نكون الشريك العقاري المختار للمستثمرين  
الباحثين عن عوائد استثمارية جذابة والحفاظ على  
رأس مال منظم وفعال مدعوم بعلاقات ممتازة مع  
المستثمرين.

# HOW WE Think

Our vision is to enhance our leadership position in the Kingdom as the paramount real estate developer by providing pioneering and innovative solutions.

Our mission is to create world-class residential complexes and commercial environments that rise up to the level of the Saudi society aspirations, thus safeguarding the long-term financial interests of our investors.

Our goal is to become the real estate partner of choice for investors seeking attractive high yielding returns whilst securing an efficient and effective capital backed by excellent investor relations.

# HOW

# WE WORK

With its intensive experience in the Saudi market, Al Mashria Al Oula presents an effective business model.

Real estate development.

Design: Detailed preliminary plan outline.

Construction: Project management with emphasis on cost and quality control.

Sales: Through highly qualified marketing and sales teams.

Land plots Investments.

Land plot capitalization in strategic locations with rapid rates of development.

Creation of added value to land plots by means of developing infrastructural work and obtaining planning permissions.

Property Management

Maintaining highest levels of client retention via exceptional treatment and services.

Consistently delivering high quality products to our entire tenants mix.

Ensuring the successful implementation of periodic maintenance plans to uphold the properties.





بخبيرتها العميقة في السوق السعودي تقدم شركة المشاريع الأولى نموذج عمل فعال.

#### **التطوير العقاري**

- التصميم: مخطط أولي مفصل
- البناء: إدارة المشاريع والتركيز على التكاليف ومعايير الجودة
- المبيعات: من خلال فريق التسويق والمبيعات

#### **الاستثمار في الأراضي**

- امتلاك أراضي في أماكن استراتيجية مع رؤية لاتجاه التنمية العمرانية
- إضافة قيمة إلى الأراضي من خلال أعمال البنية التحتية والتخطيط

#### **إدارة الأملاك**

- المحافظة على العملاء بالتعامل الراقي
- تقديم منتجات ذات جودة إلى مزيج من المستأجرين
- التأكد والتأكيد على تنفيذ خطط الصيانة الدورية للمحافظة على الممتلكات



# Added value

Al Mashria Al Oula adds value to its real estate projects by leveraging its core competencies in a process of innovation, ideation, financing, project management and delivery.

#### **Acquisitions:**

- Identifying market driven development opportunities.
- Planning, designing, approvals.
- Financing:
  - Sourcing investors / capital funds.
  - Financial structuring.
  - Financial negotiations and deals.
- Project Management:
  - Commercial assessment / optimization.
  - Project planning, control and supervision.
- Delivery:
  - Marketing and sales planning, implementation and closing.
  - After-sales services

تصنع المشاريع الأولى قيمة مضافة لأعمالها من خلال تطبيق المهارات العقارية الأساسية في استحداث وتوليد أفكار للمشاريع، والتمويل، وإدارة المشاريع والتسليم.

#### **إستحداث المشاريع:**

- التعرف على فرص التطوير التي يقودها السوق
- التخطيط، التصاميم، الإعتمادات

#### **التمويل:**

- إيجاد مستثمرين / رؤوس الأموال
- الهيكلة المالية
- المفاوضات المالية والصفقات

#### **إدارة المشروع:**

- التقييم التجاري / التحسين
- تخطيط ومراقبة المشروع

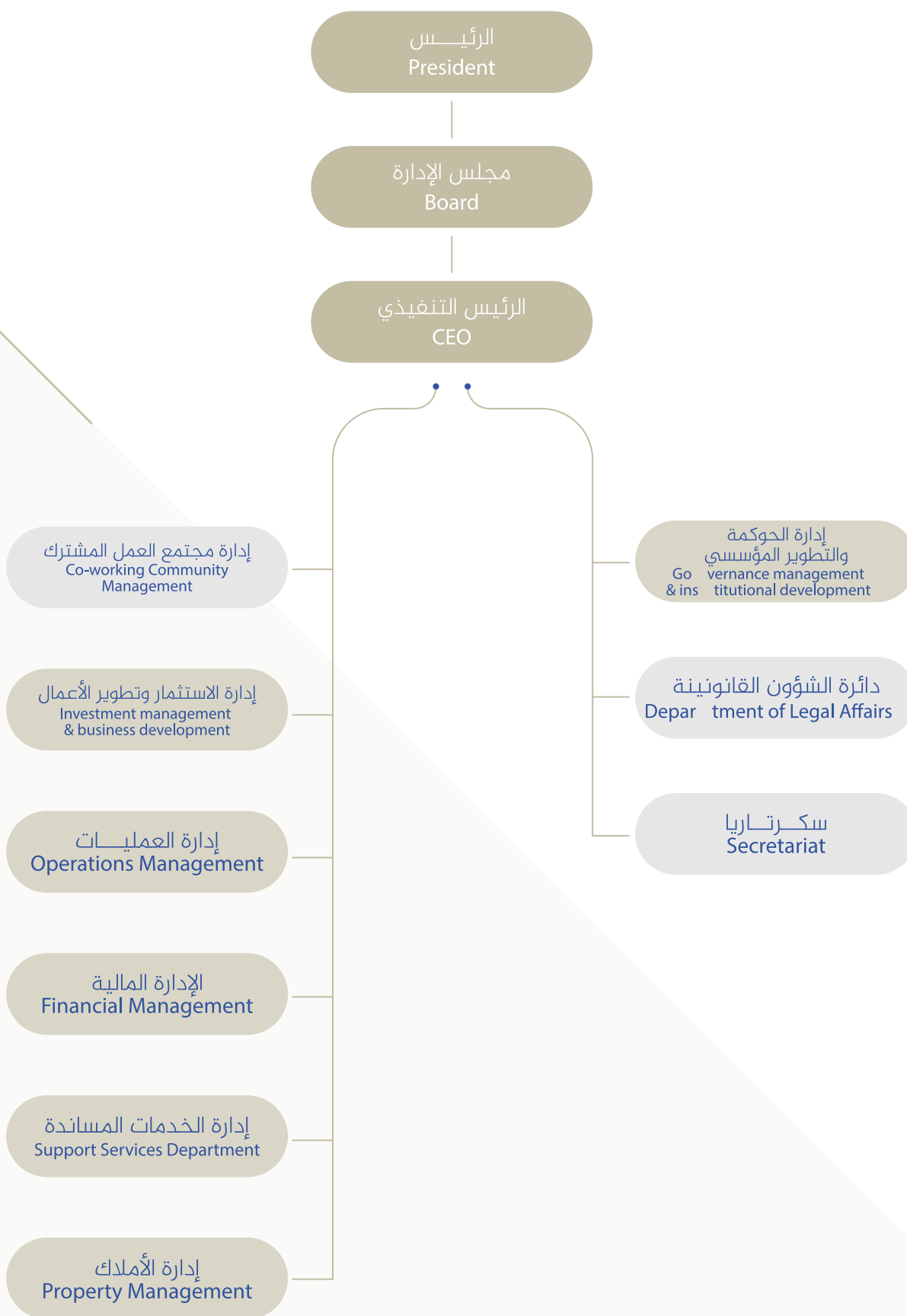
#### **التسليم:**

- التخطيط للتسويق والمبيعات، التنفيذ والإقفال
- خدمات ما بعد البيع

# Human capital

We pride ourselves in our highly qualified team of professionals, committed to implementing best practices in the real estate development sector, adopting strategies that achieve agreed upon corporate goals which not only create added value to the projects but also yield the highest financial returns on investment.

فريق مؤهل ومحترف ينتهج أفضل الممارسات في قطاع التطوير العقاري، يهدف لتبني استراتيجيات تتطلع الشركة من خلالها إلى تحقيق أهدافها وخلق قيمة مضافة للمشاريع مع تحقيق أعلى العوائد الاستثمارية.



# The future

We strive to vary our investment in expanding our range of expertise, whilst maintaining quality and luxury as our common denominator across all of our ambitious projects.

With a long term vision and relentless drive to excel , Al Mashria Al Oula is steadily creating luxurious living conditions for the next generation in the Kingdom of Saudi Arabia.

نتطلع قدماً إلى استثمار المزيد في ميادين خبراتنا، على أن يبقى العامل المشترك لكافة مشاريعنا الطموحة ذلك المزيج المتميز من الجودة والفخامة. وبرؤية بعيدة المدى وعزيمة لا تلين، تمضي شركة المشاريع الأولى بحديث الخطى نحو بناء حياة الرفاهية للجيل المقبل في المملكة العربية السعودية.



Commercial Projects



B13





District الحي	Al Aarid حي العارض
Land Area مساحة الأرض	690 m2
Northern Borders الحد الشمالي	Piece No. 133 قطعة رقم ١٣٣
Southern Borders الحد الجنوبي	Street Width 15 m شارع بعرض ١٥ متر
Date التاريخ	16 / 03 / 1426 h
License Type نوع الترخيص	Exheb. & Offices معارض ومكاتب
Project Status حالة المشروع	Existing متوفر
Eastern Borders الحد الشرقي	Street Width 60 m شارع بعرض ٦٠ متر
Western Borders الحد الغربي	Piece No. 134 قطعة رقم ١٣٤

**Grey Square** is a contemporary architectural office space with outstanding design reflective of its name, rendered unique by its vital location at the most dynamic district in the northern region of Riyadh city.

**جري سكوير** مبنى حديث وعصري من حيث التصميم المميز المستوحى من اسمه، وما زاده تالفاً الموقع المميز والحيوي فهو من أكثر المحاور أهمية في المنطقة الشمالية من مدينة الرياض.



WHITE SQUARE



District الحي	Alyasmine حي الياسمين
Land Area مساحة الأرض	1602 m2
Northern Borders الحد الشمالي	Sec. 3739 & 3741 القطع: ٣٧٤١ – ٣٧٣٩
Southern Borders الحد الجنوبي	Sec. 3739 & 3727 القطع: ٣٧٣٩ – ٢٧٤١
Date التاريخ	18 / 10 / 1433 h
License Type نوع الترخيص	Exheb. & Offices معارض ومكاتب
Project Status حالة المشروع	Fully Leased مؤجر بالكامل
Eastern Borders الحد الشرقي	Street Width 60 m شارع بعرض ٦٠ متر
Western Borders الحد الغربي	Street Width 15 m شارع بعرض ١٥ متر

To create a modern architectural icon we designed White Square with a gigantic facade made of white natural stone, as for the interior design, the details speak for themselves.

رغبة في التميز أنجزنا **وايت سكوير** بطراز معماري حديث وتصميم واجهة عملاقة تتميز بالحجر الطبيعي الأبيض أما الداخلي فتفاصيله تغني عن الكلام.



# THE ELITE

District الحي	Sulaymaniyah السليمانية
Land Area مساحة الأرض	9600 m2
Northern Borders الحد الشمالي	Street Width 39.5 m شارع بعرض ٣٩.٥ متر
Southern Borders الحد الجنوبي	Street Width 13 m شارع بعرض ١٣ متر
Date التاريخ	29 / 08 / 1435 h
License Type نوع الترخيص	Exheb. & Offices معارض ومكاتب
Project Status حالة المشروع	مؤجر بالكامل
Eastern Borders الحد الشرقي	Street Width 13.7 m شارع بعرض ١٣.٧ متر
Western Borders الحد الغربي	Street Width 40 m شارع بعرض ٤٠ متر

The Elite complex is not only regarded as a statement of contemporary architectural design, but also as setting a new benchmark in business environments with more than 30 commercial units in the heart of one of the most dynamic regions of Riyadh city in the Kingdom of Saudi Arabia.

يُعدّ "ذا إيليت" أحد المجمعات العصرية ذات التصميم المميّز ويقع في قلب واحدة من أكثر المناطق حيوية في العاصمة الرياض؛ حيث يرتقي هذا المجمع - بوحداته التجارية التي يفوق عددها 30 وحدة - بقطاع المكاتب التجارية في المدينة إلى مستويات من شأنها إرساء معايير جديدة في بيئة الأعمال.



## أبراج الربيع Spring Towers



District الحي	Al Rabiea حي الربيع
Land Area مساحة الأرض	5355 m2
Northern Borders الحد الشمالي	1312 to 1314
Southern Borders الحد الجنوبي	Street Width 80 m شارع بعرض ٨٠ متر
Date التاريخ	8 / 5 / 1438 h
License Type نوع الترخيص	Exheb. & Offices معارض ومكاتب
Project Status حالة المشروع	المشروع مباع بالكامل
Eastern Borders الحد الشرقي	1309
Western Borders الحد الغربي	1323

Spring Towers is an office and commercial development in the beating heart of North Riyadh on the Prince Mohamed Bin Salman Road, comprising of integrated environment for business, offices, showrooms, hospitality and a plethora of commercial services.

To ensure the suitability of these designs to the business environment, we not only facilitated all of the practical logistical needs synonyms with such a state-of-the-art development but exceeded it by infusing the most luxurious features and highest quality components in terms of esthetics.

مشروع أبراج مكتبية وتجارية تقع بالقلب النابض لشمال الرياض على طريق الأمير محمد بن سلمان، حيث تتوفر بيئة متكاملة للأعمال والمكاتب والمعارض التجارية والخدمات المتنوعة. وحرصا على ملائمة هذه التصاميم لبيئة الأعمال، قمنا بتوفير كل الاحتياجات اللوجيستية بمطابقة جميع المواصفات والمميزات ذات الجودة العالية لتكون الأبراج مكتملة الرفاهية.



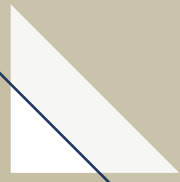




THE RESIDENCE

Residence Olaya encapsulates a new vision of an innovative, vertically integrated lifestyle concept that combines the exclusivity of living in serviced apartments within the vibrancy of central city living. Nestled in the upscale Al Olaya district of Riyadh, it offers meticulously designed one and three bedroom apartments with world-class communal facilities. Residence Olaya combines contemporary urban architecture with modern concepts setting new standards for design quality and quality of life designs in the Kingdom of Saudi Arabia.

ذي ريزيدنس العليا، مفهوم جديد لنمط حياة مبتكر ومتكامل، يجمع بين حصريّة العيش في شقة فندقية وحيوية الحياة في وسط المدينة. يقع ذي ريزيدنس العليا، في حي العليا الراقي في مدينة الرياض، ويوفر شقق مصمّمة بدقة، بها غرفة نوم واحدة وأخرى بثلاثة غرف، وتوفّر وسائل راحة مشتركة ذات مستوى عالمي. ذي ريزيدنس العليا، يجمع الهندسة المعمارية الحديثة بعناصر عصرية، حيث وضعت معايير جديدة لتصميم جودة الحياة في المملكة العربية السعودية.



# Residential

PROJECTS









District الحي	Alwadi حي الوادي
Land Area مساحة الأرض	3000 m2
Northern Borders الحد الشمالي	Street Width 30 m شارع بعرض ٣٠ متر
Southern Borders الحد الجنوبي	Street Width 30 m شارع بعرض ٣٠ متر
Date التاريخ	18/10 / 1433H
License Type نوع الترخيص	Residential Villas فلل سكنية
Project Status حالة المشروع	Fully sold مباع بالكامل
Eastern Borders الحد الشرقي	Street Width 10 m شارع بعرض ١٠ متر
Western Borders الحد الغربي	Street Width 20 m شارع بعرض ٢٠ متر

The "Hayat1" project was established in Al wadi neighborhood in proximity to the Abu Bakr Al-Siddiq Road intersection with the northern ring road. The area is near to the commercial yet vital centers of Riyadh, an integrated fully-serviced area.

تم إنشائه في حي الوادي بالقرب من تقاطع طريق أبوبكر الصديق مع طريق الدائري الشمالي. تمتاز المنطقة بقربها من المراكز التجارية والحيوية في مدينة الرياض وهي منطقة متكاملة الخدمات.





District الحي	Alrabie حي الربيع
Land Area مساحة الأرض	4550 m2
Northern Borders الحد الشمالي	Street Width 20 m شارع بعرض ٢٠ متر
Southern Borders الحد الجنوبي	Street Width 20 m شارع بعرض ٢٠ متر
Date التاريخ	18 / 10 / 1433 h
License Type نوع الترخيص	Residential Villas فلل سكنية
Project Status حالة المشروع	Fully sold مباع بالكامل
Eastern Borders الحد الشرقي	Street Width 15 m شارع بعرض ١٥ متر
Western Borders الحد الغربي	Street Width 15 m شارع بعرض ١٥ متر

Hayat 2 is situated in al-Rabia neighborhood, the most recently developed modern area in the north of Riyadh, at the crossroad of three main roads: Abu Bakr Al- Siddiq road, King Abdulaziz road and Takhassusi road.

في المنطقة الأكثر حداثة في شمال مدينة الرياض، يقع حي الربيع حيث أنشأنا مشروع حياة 2، والذي جاء بمثابة ملاقى طرق يرتبط بثلاثة طرق رئيسية وهي: طريق أبي بكر الصديق وطريق الملك عبدالعزيز وطريق التخصصي.







District الحي	Alrabie حي الربيع
Land Area مساحة الأرض	2500 m2
Northern Borders الحد الشمالي	Street Width 15 m شارع بعرض ١٥ متر
Southern Borders الحد الجنوبي	Street Width 36 m شارع بعرض ٣٦ متر
Date التاريخ	22 / 02 / 1436 h
License Type نوع الترخيص	Residential Villas فلل سكنية
Project Status حالة المشروع	Fully sold مباع بالكامل
Eastern Borders الحد الشرقي	1615 & 1616 رقم ١٦١٥ - ١٦١٦
Western Borders الحد الغربي	Street Width 16 m شارع بعرض ١٦ متر

Hayat 3 project is located In the first square of al-Sahafa neighborhood, what distinguishes this attractive location is its accessibility to four main roads, namely, King Fahd road, Al- Olaya road, Takhassusi road and King AbdulAziz road.

في المربع الأول لحي الصحافة يقع مشروع "حياة 3" حيث يسهل الدخول والخروج منه وإليه عبر أربعة طرق تعتبر رئيسية كطريق الملك فهد وطريق العليا العام وطريق التخصصي وطريق الملك عبد العزيز.





District الحي	Almorsalat حي المرسلات
Land Area مساحة الأرض	3860 m2
Northern Borders الحد الشمالي	Street Width 20 m شارع بعرض ٢٠ متر
Southern Borders الحد الجنوبي	Parts 1/335 & 1/336 أجزاء ١/٣٣٥ و ١/٣٣٦
Date التاريخ	27 / 7 / 1435 h
License Type نوع الترخيص	Residential Villas فلل سكنية
Project Status حالة المشروع	Fully sold مباع بالكامل
Eastern Borders الحد الشرقي	Street Width 15 m شارع بعرض ١٥ متر
Western Borders الحد الغربي	Street Width 20 m شارع بعرض ٢٠ متر

Court Villa represents a qualitative shift in engineering, architectural design and the use of the finest materials is the perfect embodiment of modern posh living. The panoramic glass facades that have transcended the traditional wall transform the residence into a majestic and luminous space with its breathtaking views of the outdoor courtyard, the landscape is complimented by water bodies, combined with flowing waterfalls that elevate its luxurious status to the highest levels of tranquility.

**كورت فيلا** .. النقلة النوعية في التصميم والهندسة المعمارية.. هي المثال للسكن الحديث، فالواجهات الزجاجية البانورامية التي عوضت الجدران التقليدية تجعل من السكن "مكانا ساحرا ومضاء، وبإطلالتها على الفناء الخارجي تجعل المشهد متكاملًا بالنظر للمساحات المائية المرتبطة بشلالات تضيء على المكان الحيوية والترف والفخامة.





District الحي	Alyasmine حي الياسمين
Land Area مساحة الأرض	4475 m2
Northern Borders الحد الشمالي	P. Walkway 10 m ممر مشاة بعرض 10 أمتار
Southern Borders الحد الجنوبي	Street Width 15 m شارع بعرض 15 متر
Date التاريخ	1 / 12 / 1435 h
License Type نوع الترخيص	Residential Villas فلل سكنية
Project Status حالة المشروع	Fully sold مباع بالكامل
Eastern Borders الحد الشرقي	Street Width 15 m شارع بعرض 15 متر
Western Borders الحد الغربي	Street Width 15 m شارع بعرض 15 متر

Sama Villa is located in one of Riyadh's newest neighborhoods, renowned for its serenity and tranquility away from the hustle and bustle of the pulsating city, it avails from all of the surrounding services and access to the main streets of Riyadh.

The designs are characterized by the full utilization of all the spaces inside and outside the villa such as the family gathering seating areas and the barbecue area which is complemented by lush green landscapes.

**ساما فيلا** الواقعة في واحد من أحدث أحياء الرياض. حيث الهدوء والطمأنينة بعيدا عن صخب المدينة. محاطة بكافة الخدمات والشوارع الرئيسية في مدينة الرياض. كما تميزت التصميم باستغلال كافة المساحات داخل وخارج الفيلا وذلك بإيجاد مناطق للجلسات العائلية ومنطقة للشواء مدعومة بمسطحات خضراء.



605

HAYATULS  
LUXURY HOMES  
2014



District الحي	Al Narges حي النرجس
Land Area مساحة الأرض	7182 m2
Northern Borders الحد الشمالي	Street Width 15 m شارع بعرض ١٥ متر
Southern Borders الحد الجنوبي	Street Width 18 m شارع بعرض ١٨ متر
Date التاريخ	28 / 6 / 1435 h
License Type نوع الترخيص	Residential Villas فلل سكنية
Project Status حالة المشروع	Fully sold مباع بالكامل
Eastern Borders الحد الشرقي	Street Width 16 m شارع بعرض ١٦ متر
Western Borders الحد الغربي	Street Width 16 m شارع بعرض ١٦ متر

Imagine yourself living a quiet and peaceful life while simultaneously enjoying all the comforts of a modern high-end lifestyle. Hayat Masharef presents you with the option of a luxurious villa designed with an enchanting vista, from the moment you set foot in the front door you are absorbed by the vast spaces with translucent glass facades making the place fun and opulent.

تخيل نفسك تعيش حياة الهدوء والسكينة وتحظى في الوقت نفسه حياة بجميع وسائل الراحة التي يوفرها أسلوب الحياة الراقية العصرية توفر لك إمكانية الاختيار لفيللا فخمة صممت بإطلالة ساحرة، فمنذ مشارف لحظة دخولك من الباب الأمامي تستهويك المساحات ذات الواجهات الزجاجية الشفافة مما يجعل المكان ممتع ومريح.





## يارد فيلا YARD VILLA

District الحي	Al Narges حي النرجس
Land Area مساحة الأرض	3006,5 m2
Northern Borders الحد الشمالي	351 to 353
Southern Borders الحد الجنوبي	Street Width 18 m شارع بعرض ١٨ متر
Date التاريخ	15 / 11 / 1438 h
License Type نوع الترخيص	Residential Villas فلل سكنية
Project Status حالة المشروع	Fully sold مباع بالكامل
Eastern Borders الحد الشرقي	Street Width 15 m شارع بعرض ١٥ متر
Western Borders الحد الغربي	Street Width 10 m شارع بعرض ١٠ متر

Yard Villa is designed with a distinctive, creative and artistic manner that flawlessly adapts to all uses and meets the prerequisites of high-end housing.

The villas are provisioned with all logistical prerequisites and high quality features making them fully lavish.

بطريقة إبداعية وفنية مميزة، وبشكل متقن يتواءم صممت مع جميع الاستخدامات ويلبي احتياجات السكن الراقي .  
وحرصا على ملائمة هذه التصاميم لبيئة السكن، قمنا بتوفير كل الاحتياجات اللوجستية بمطابقة جميع المواصفات والمميزات ذات الجودة العالية لتكون الفلل مكتملة الرفاهية.



107

106

VILLA

VILLA B

## ليفلز فيلا LEVELS VILLA

District الحي	Al Narges حي النرجس
Land Area مساحة الأرض	3006,5 m2
Northern Borders الحد الشمالي	Street Width 15 m شارع بعرض 15 متر
Southern Borders الحد الجنوبي	352 to 354
Date التاريخ	7 / 11 / 1438 h
License Type نوع الترخيص	Residential Villas فلل سكنية
Project Status حالة المشروع	Fully sold مباع بالكامل
Eastern Borders الحد الشرقي	Street Width 15 m شارع بعرض 15 متر
Western Borders الحد الغربي	Street Width 10 m شارع بعرض 10 متر

Levels Villa was designed by an innovative contemporary approach with a myriad of residential units within it. Spaces are carefully and accurately utilized while controlling the distribution of its various parts in a way that feeds the social, psychological and recreational aspects.

أسست بطريقة مبتكرة وحديثة بتعدد الوحدات السكنية داخلها واستغلال المساحات بعناية ودقة، والتحكم بتوزيع أجزائها بطريقة تغذي الجوانب الاجتماعية والنفسية والترفيهية.



803

# Villa LAVENDER

District الحي	Al Narges حي النرجس
Land Area مساحة الأرض	9870 m2
Northern Borders الحد الشمالي	Street Width 18 m شارع بعرض ١٨ متر
Southern Borders الحد الجنوبي	Street Width 15 m شارع بعرض ١٥ متر
Date التاريخ	7 / 07 / 1435 h
License Type نوع الترخيص	Residential Villas فلل سكنية
Project Status حالة المشروع	Fully sold مباع بالكامل
Eastern Borders الحد الشرقي	Street Width 15 m شارع بعرض ١٥ متر
Western Borders الحد الغربي	Street Width 18 m شارع بعرض ١٨ متر

Upon venturing into the 330 m2 Lavender Villa, you will instantaneously fathom that you acquired the lifestyle you and your family merit, a distinctive yet alluring design flows with ideal distribution of the villas various components evoking feelings of serenity that enhance your pleasure of living.

وعلى مساحة 330 متر مسطح ستدرك أنك أنك عند دخولك فلل حصلت على نمط العيش الذي تستحقه مع عائلتك، فروعته وجمال التصميم والتوزيع المثالي لأجزاء المبنى وانسيابها تجعلك تشعر بالحياة الهادئة ومنتعة العيش.



VILLA 901

## Villa LAVENDER<sup>2</sup>

District الحي	Al Narges حي النرجس
Land Area مساحة الأرض	2400 m <sup>2</sup>
Northern Borders الحد الشمالي	1/375
Southern Borders الحد الجنوبي	387
Date التاريخ	26 / 01 / 1436 h
License Type نوع الترخيص	Residential Villas فلل سكنية
Project Status حالة المشروع	Fully sold مباع بالكامل
Eastern Borders الحد الشرقي	Lavender Villa Plus لافندر فيلا بلس
Western Borders الحد الغربي	Street Width 15 m شارع بعرض ١٥ متر

Lavender 2 Villas are situated towards the North of Abu bakr Al-Siddiq road in the middle of the luxurious and tranquil "Masharif Hills" complex, surrounded by significantly numerous services including jogging and walking paths.

على طريق ابو بكر الصديق باتجاه الشمال تقع فلل لافندر 2 وسط مشارف هيلز الفاخر والهادئ المحاط بعدد هام من الخدمات مع المساحات المخصصة للتنزه والمشى.



902

VILLA 902



## Villa LAVENDER Plus

District الحي	Al Narges حي النرجس
Land Area مساحة الأرض	3432 m2
Northern Borders الحد الشمالي	1/372
Southern Borders الحد الجنوبي	386
Date التاريخ	26 / 01 / 1436 h
License Type نوع الترخيص	Residential Villas فلل سكنية
Project Status حالة المشروع	Fully sold مباع بالكامل
Eastern Borders الحد الشرقي	Street Width 15 m شارع بعرض 15 متر
Western Borders الحد الغربي	Lavender Villa 2 لافندر فيلا ٢

The amalgamation of exquisite wood and porcelain combined with stone and glass with wood, is only one of many features that distinguishes Lavender plus villas. The resulting paragon is in part attributed to the liberal use of rich materials however the main tribute is to the infinite ingenuity and exceptional attention to details which transforms a highly sophisticated endeavor into a seemingly simple one.

تداخل الخشب مع البورسلان إضافة إلى الحجر والزجاج مع الخشب يجعل فلل غنية بالمواد الراقية، تعطي لوحة فنية متناعمة الأطراف في مشهد قد يبدو تنفيذه سهلا ولكنه يستوجب براعة لامتناهية ودقة عالية في التفاصيل.





# GRAVURE

District الحي	Al Qirawan حي القيروان
Land Area مساحة الأرض	9000 m2
Northern Borders الحد الشمالي	Street Width 20 m شارع بعرض ٢٠ متر
Southern Borders الحد الجنوبي	386
Date التاريخ	01 / 10 / 2019 g
License Type نوع الترخيص	Residential Villas فلل سكنية
Project Status حالة المشروع	Under Construction قيد الإنشاء
Eastern Borders الحد الشرقي	160 - 161
Western Borders الحد الغربي	Street Width 10 m شارع بعرض ١٠ متر

The splendid architectural design and exhilarating environment of the Gravure Villas carries you to a majestic world of perfect space distribution and light reflecting facades which form spectrums of colors making it a truly unique place to live.

التصميم المعماري الرائع لفلل جرافيو يأخذك إلى عالم مبهر. حيث إن التوزيع المثالي والواجهات التي تعكس الإضاءة على المسطحات لتشكل هو مكان عيش فريد من نوعه لخلق طيفا من الألوان الخلابة، إن بيئة إيجابية مبهجة.



1103

MUHAMMADIYAH VILLA

# GRAVURE

MUHAMMADIYAH

District الحي	Al Muhammadiyah المحمدية
Land Area مساحة الأرض	4581 m2
Northern Borders الحد الشمالي	Street Width 20 m شارع بعرض ٢٠ متر
Southern Borders الحد الجنوبي	
Date التاريخ	04 / 02 / 2020 g
License Type نوع الترخيص	Residential Villas فلل سكنية
Project Status حالة المشروع	Fully sold مباع بالكامل
Eastern Borders الحد الشرقي	Street Width 10 m شارع بعرض ١٠ متر
Western Borders الحد الغربي	Street Width 10 m شارع بعرض ١٠ متر

The Gravure Muhammadiyah unique design integrates modern lifestyles with traditional values through an abundance of natural lights flooding the interior space, producing life enriching sensations, establishing The Gravure Muhammadiyah Villas as a glowing beacon in one of Riyadh's upscale neighborhoods.

**جرافيو المحمدية** بتصميمها التي جمعت بين أساليب الحياة الحديثة والقيم التقليدية عبر زخم من الإضاءة الطبيعية التي تغمر المساحات الداخلية، فتمنح إحساسا بالبهجة تثري الحياة بكل تفاصيلها، وهذا يجعل من فلل جرافيو المحمدية علامة مضيئة في أحد أحياء الرياض الراقية.

1203

ALMAATHAR VILLA

# GRAVURE

ALMAATHAR

District الحي	Al Maathar المعذر الشمالي
Land Area مساحة الأرض	6032 m2
Northern Borders الحد الشمالي	Street Width 10 m شارع بعرض 10 متر
Southern Borders الحد الجنوبي	Street Width 20 m شارع بعرض 20 متر
Date التاريخ	04 / 06 / 2020 g
License Type نوع الترخيص	Residential Villas فلل سكنية
Project Status حالة المشروع	Under Construction قيد الإنشاء
Eastern Borders الحد الشرقي	Street Width 15 m شارع بعرض 15 متر
Western Borders الحد الغربي	Street Width 10 m شارع بعرض 10 متر

The Gravure Al Maather experience is not limited to rejoicing in the exclusive housing with unique specifications and fascinating designs, but extends far beyond that to an integrated community environment with ample services and amenities that effortlessly meet the needs of its residents whilst presenting genuine pleasure to each individual.

تتوقف تجربة **جرافيو المعذر** عند التمتع بالسكن المميز بمواصفاتها الفريدة وتصاميمه الجذابة، بل تمتد لما هو أبعد من ذلك، حيث محيط مجتمعي متكامل الخدمات والمرافق التي تلبى احتياجات القاطنين بسهولة ويسر، وليضيف على حياة كل فرد متعة حقيقية.



1405



# JASMINE

v i l l a

District الحي	Al-Yasamine الياسمين
Land Area مساحة الأرض	8302 m2
Northern Borders الحد الشمالي	Street Width 15 m شارع بعرض 15 متر
Southern Borders الحد الجنوبي	Street Width 15 m شارع بعرض 15 متر
Date التاريخ	28 / 11 / 2020
License Type نوع الترخيص	Residential Villas فلل سكنية
Project Status حالة المشروع	Under Construction قيد الإنشاء
Eastern Borders الحد الشرقي	Street Width 15 m شارع بعرض 15 متر
Western Borders الحد الغربي	Street Width 15 m شارع بعرض 15 متر

Yasmine Villas project, will be a wonderful combination of materials incorporated in an artistic way in which wood and porcelain intertwine, and its modern design rich in open spaces gives a harmonious artistic painting in a scene whose implementation seems easy, but requires infinite ingenuity and high-precision detail.

مشروع فلل الياسمين، سيكون مزيجاً رائعاً بين مواد أدمجت بطريقة فنية يتداخل فيها الخشب مع البورسلان وتصميمها العصري الغني بالمساحات المفتوحة يعطي لوحة فنية متناغمة الأطراف في مشهد يبدو تنفيذه سهلاً لكنه يستوجب براعة لا متناهية ودقة عالية التفاصيل.



1305



# myvilla

District الحي	King Fahd District حي الملك فهد
Land Area مساحة الأرض	9797 m2
Northern Borders الحد الشمالي	Street Width 20 m شارع بعرض ٢٠ متر
Southern Borders الحد الجنوبي	Street Width 8 m شارع بعرض ٨ متر
Date التاريخ	01 / 11 / 2020
License Type نوع الترخيص	Residential Villas فلل سكنية
Project Status حالة المشروع	Under Construction قيد الإنشاء
Eastern Borders الحد الشرقي	Street Width 20 m شارع بعرض ٢٠ متر
Western Borders الحد الغربي	Street Width 12 m شارع بعرض ١٢ متر

The glorious architectural design of King Fahd Villas draws you into a dazzling realm, where the idyllic distribution of space and reflective façades illuminate the surfaces to form a spectrum of vivid colors, the King Fahd Villas project is a unique living destination offering a positively exuberant environment.

إن التصميم المعماري الرائع لفلل الملك فهد يأخذك إلى عالم مبهّر، حيث التوزيع المثالي والواجهات التي تعكس الإضاءة على المسطحات لتشكل طيفاً من الألوان الخلابة، إن مشروع فلل الملك فهد هو مكان عيش فريد من نوعه لخلق بيئة إيجابية مبهجة.



SAHAFI Villa  
1505

# SAHAFA villa

District الحي	Assahafa حي الصحافة
Land Area مساحة الأرض	7000 m2
Northern Borders الحد الشمالي	Street Width 14 m شارع بعرض ١٤ متر
Southern Borders الحد الجنوبي	Street Width 14 m شارع بعرض ١٤ متر
Date التاريخ	01 / 04 / 2021
License Type نوع الترخيص	Residential Villas فلل سكنية
Project Status حالة المشروع	Under Construction قيد الإنشاء
Eastern Borders الحد الشرقي	Street Width 14 m شارع بعرض ١٤ متر
Western Borders الحد الغربي	Street Width 14 m شارع بعرض ١٤ متر

The wonderful architectural design of SAHAFA Villas takes you to a dazzling world, where the perfect distribution and façades that reflect the lighting on the surfaces to form a spectrum of picturesque colors, the King Fahd Villas project is a unique living place offering a positive and cheerful environment.

إن التصميم المعماري الرائع لفلل الصحافة 1 يأخذك إلى عالم مُبهّر، حيث التوزيع المثالي والواجهات التي تعكس الإضاءة على المسطحات لتشكل طيفاً من الألوان الخلابة، إن مشروع فلل الملك فهد هو مكان عيش فريد من نوعه لخلق بيئة إيجابية مبهجة.





District الحي	Assahafa District حي الصحافة
Land Area مساحة الأرض	8480 m2
Northern Borders الحد الشمالي	Street Width 14 m شارع بعرض ١٤ متر
Southern Borders الحد الجنوبي	Street Width 15 m شارع بعرض ١٥ متر
Date التاريخ	01 / 04 / 2021
License Type نوع الترخيص	Residential Villas فلل سكنية
Project Status حالة المشروع	Under Construction قيد الإنشاء
Eastern Borders الحد الشرقي	Street Width 12 m شارع بعرض ١٢ متر
Western Borders الحد الغربي	Street Width 14 m شارع بعرض ١٤ متر

The wonderful architectural design of SAHAFA Villas 2 takes you to a dazzling world, where the perfect distribution and façades that reflect the lighting on the surfaces to form a spectrum of picturesque colors, the King Fahd Villas project is a unique living place offering a positive and cheerful environment.

إن التصميم المعماري الرائع لفلل الصحافة 2 يأخذك إلى عالم مبهٍر، حيث التوزيع المثالي والواجهات التي تعكس الإضاءة على المسطحات لتشكل طيفاً من الألوان الخلابية، إن مشروع فلل الملك فهد هو مكان عيش فريد من نوعه لخلق بيئة إيجابية مبهجة.



1905

EMIR VILLA  
1905



# EVI A.

Villas

District الحي	Al Nada District حي الندى
Land Area مساحة الأرض	3162 m2
Northern Borders الحد الشمالي	Street Width 12 m شارع بعرض ١٢ متر
Southern Borders الحد الجنوبي	Street Width 12 m شارع بعرض ١٢ متر
Date التاريخ	2022
License Type نوع الترخيص	Residential Villas فلل سكنية
Project Status حالة المشروع	Under Construction قيد الإنشاء
Eastern Borders الحد الشرقي	Block 3480 and 3490 القطعتين رقم ٣٤٨٠ و ٣٤٩٠
Western Borders الحد الغربي	Street Width 15 m شارع بعرض ١٥ متر

Al Nada Villas project, will be a wonderful combination of materials incorporated in an artistic way in which wood and porcelain intertwine, and its modern design rich in open spaces gives a harmonious artistic painting in a scene whose implementation seems easy, but requires infinite ingenuity and high-precision detail, in Al Nada neighborhood on Al Thumama Road.

مشروع فلل الندى، سيكون مزيجاً رائعاً بين مواد أدمجت بطريقة فنية يتداخل فيها الخشب مع البورسلان وتصميمها العصري الغني بالمساحات المفتوحة يعطي لوحة فنية متناغمة الأطراف في مشهد يبدو تنفيذه سهلاً لكنه يستوجب براعة لا متناهية ودقة عالية التفاصيل، في حي الندى على طريق الثمامة.



# AL RAED

District الحي	Al Raed District حي الرائد
Land Area مساحة الأرض	3500.42 m2
Northern Borders الحد الشمالي	Street Width 20 m شارع بعرض ٢٠ متر
Southern Borders الحد الجنوبي	Street Width 20 m شارع بعرض ٢٠ متر
Date التاريخ	2022
License Type نوع الترخيص	Residential Villas فلل سكنية
Project Status حالة المشروع	Under Design تحت التصميم
Eastern Borders الحد الشرقي	Street Width 20 m شارع بعرض ٢٠ متر
Western Borders الحد الغربي	Block 6 and 7 قطعة رقم ٦ و ٧

The wonderful architectural design of Al Raed villas will take you to a dazzling world, where the perfect distribution and the facades that reflect the lighting on the surfaces to form a spectrum of picturesque colors, Al Raed Villas project in Al Raed District is a unique living place of its kind to create a positive and joyful environment.

إن التصميم المعماري الرائع لفلل الرائد سيأخذك إلى عالم مُبهّر، حيث التوزيع المثالي والواجهات التي تعكس الإضاءة على المسطحات لتشكل طيفاً من الألوان الخلابة، إن مشروع فلل الرائد في حي الرائد هو مكان عيش فريد من نوعه لخلق بيئة إيجابية مبهجة.



POOL ROOF



District الحي	Muhammadiyah District حي المحمدية
Land Area مساحة الأرض	2850 m2
Northern Borders الحد الشمالي	Street Width 10 m شارع بعرض ١٠ متر
Southern Borders الحد الجنوبي	Street Width 8 m شارع بعرض ٨ متر
Date التاريخ	2022
License Type نوع الترخيص	Residential Villas فلل سكنية
Project Status حالة المشروع	Under Construction قيد الإنشاء
Eastern Borders الحد الشرقي	Street Width 12 m شارع بعرض ١٢ متر
Western Borders الحد الغربي	Block 371 قطعة رقم ٣٧١

The Mohammadiyah 2 villas are distinguished by their design that combined modern lifestyles and traditional values through an impetus of natural lighting that floods the interior spaces, giving a sense of joy that enriches life in all its details, and this makes the project a shining sign in one of the upscale neighborhoods of Riyadh in the neighborhood of Mohammadiyah.

تتميز فلل المحمدية 2 بتصميمها التي جمعت بين أساليب الحياة الحديثة والقيم التقليدية عبر زخم من الإضاءة الطبيعية التي تغمر المساحات الداخلية، فتمنح إحساسا بالبهجة تثري الحياة بكل تفاصيلها، وهذا يجعل من المشروع علامة مضيئة في أحد أحياء الرياض الراقية في حي المحمدية.

2007

JASMIN 2  
2007

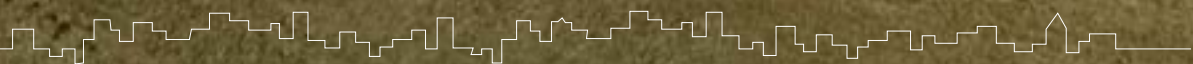
المشروع الأول



District الحي	Al Nada District حي المصيف
Land Area مساحة الأرض	6027 m2
Northern Borders الحد الشمالي	Street Width 8 m شارع بعرض ٨ متر
Southern Borders الحد الجنوبي	Street Width 12 m شارع بعرض ١٢ متر
Date التاريخ	2022
License Type نوع الترخيص	Residential Villas فلل سكنية
Project Status حالة المشروع	Under Construction قيد الإنشاء
Eastern Borders الحد الشرقي	Street Width 12 m شارع بعرض ١٢ متر
Western Borders الحد الغربي	Street Width 10 m شارع بعرض ١٠ متر

And on an area of 6027 square meters, you will realize that when you enter the Maseef villas, you get the style of living that you deserve with your family, the splendor and beauty of the design and the perfect distribution of the parts of the building and its flow make you feel the quiet life and the pleasure of living.

وعلى مساحة 6027 متر مسطح ستدرك أنك أنك عند دخولك فلل المصيف حصلت على نمط العيش الذي تستحقه مع عائلتك، فروعته وجمال التصميم والتوزيع المثالي لأجزاء المبنى وانسيابها تجعلك تشعر بالحياة الهادئة وممتعة العيش.







District الحي	Um Alhamam أم الحمام
Land Area مساحة الأرض	3328 - m2
Northern Borders الحد الشمالي	Street Width 14 m شارع بعرض ١٤متر
Southern Borders الحد الجنوبي	Street Width 14 m شارع بعرض ١٤متر
Date التاريخ	2022
License Type نوع الترخيص	Residential Villas فلل سكنية
Project Status حالة المشروع	Under Sale فيد البيع
Eastern Borders الحد الشرقي	Street Width 14 m شارع بعرض ١٤متر
Western Borders الحد الغربي	Street Width 14 m شارع بعرض ١٤متر

We created this design in a simplistic style, with clear details and very elegant features, to give your home a warm and reassuring feeling. The advantage of these villas over others is that they have two entrances on two streets, which gives privacy to the movement inside the villa.

ابتكرنا هذا التصميم ضمن طابع مبسط، مع تفاصيل واضحة ومزايا غاية في الأناقة، لنمنح منزلك شعوراً دافئاً يبعث على الطمأنينة وميزة هذه الفلل عن غيرها هو امتلاكها لمداخلين على شارعين ما يضفي خصوصية الحركة داخل الفيلا.





**TURQUOISE**  
villas

District الحي	Alyasamin الياسمين
Land Area مساحة الأرض	6272 - m2
Northern Borders الحد الشمالي	Street Width 10 m شارع بعرض 10 متر
Southern Borders الحد الجنوبي	Street Width 14 m شارع بعرض 14 متر
Date التاريخ	2022
License Type نوع الترخيص	Residential Villas فلل سكنية
Project Status حالة المشروع	Under Construction قيد الإنشاء
Eastern Borders الحد الشرقي	Street Width 14 m شارع بعرض 14 متر
Western Borders الحد الغربي	Street Width 14 m شارع بعرض 14 متر

The Turquoise Villa project aims to offer the opportunity to live with renewed vigor through the environment it offers and the privacy of its luxurious swimming pool, your exceptional place for the most wonderful moments of relaxation under the stars, away from the troubles of life.

يهدف مشروع تركواز فيلا إلى تقديم فرصة العيش بنشاط متجدد من خلال البيئة التي يقدمها وخصوصية مسبحها الفاخر، مكانك الاستثنائي لأروع لحظات الاسترخاء تحت النجوم بعيدا عن متاعب الحياة.



2602

2602



District الحي	Asahafa الصحافة
Land Area مساحة الأرض	3648 - m2
Northern Borders الحد الشمالي	Street Width 14 m شارع بعرض 14متر
Southern Borders الحد الجنوبي	Street Width 14 m شارع بعرض 14متر
Date التاريخ	2022
License Type نوع الترخيص	Residential Villas فلل سكنية
Project Status حالة المشروع	Under Construction قيد الإنشاء
Eastern Borders الحد الشرقي	Street Width 14 m شارع بعرض 14متر
Western Borders الحد الغربي	Neighbor جار

The spacious spaces within the luxurious duplex floors were designed with utmost precision and in a modern, simple style, based on high-quality building materials and modern finishes with elegant touches. It also abounds with an abundance of natural light that passes through its large panoramic windows, which gives a feeling of comfort and refreshment with the warmth of the sunshine and the constantly renewed airiness.

صممت المساحات الفسيحة ضمن أدوار الدوبلكس الفخمة بدقة متناهية وبأسلوب عصري بسيط اعتمادا على مواد بناء عالية الجودة وتشطيبات عصرية مع لمسات أنيقة. كما تزخر بوفرة من الضوء الطبيعي الذي يمر عبر نوافذها البانورامية الكبيرة، مما يبعث على الشعور بالراحة والانتعاش مع دفء أشعة الشمس والتهوية المتجددة باستمرار.





**AURORA**  
villas

District الحي	Arayane الريان
Land Area مساحة الأرض	3066 - m2
Northern Borders الحد الشمالي	Street Width 10 m شارع بعرض 10 متر
Southern Borders الحد الجنوبي	Street Width 12 m شارع بعرض 12 متر
Date التاريخ	2022
License Type نوع الترخيص	Residential Villas فلل سكنية
Project Status حالة المشروع	Under Construction قيد الإنشاء
Eastern Borders الحد الشرقي	Street Width 20 m شارع بعرض 20 متر
Western Borders الحد الغربي	Street Width 12 m شارع بعرض 12 متر

Today we take you on a wonderful tour inside a beautiful villa that shines with the magic of interior and exterior design in every inch of it. It is simple and modern in every detail. It is characterized by its garden and entrance with green touches that decorate the place, in addition to the wonderful lighting that gives brightness and clarity, with the distinctive view that shines with it. The villa and its windows that overlook the elegance of the outside and the charm of the place.

اليوم نأخذك في جولة رائعة داخل فيلا جميلة تتألق بسحر التصميم الداخلي والخارجي في كل شبر منها. هي بسيطة وحديثة في كل تفاصيلها، تتميز بحديقته ومدخلها مع اللمسات الخضراء التي تزين المكان. إضافة إلى الإضاءة الرائعة التي تُعطي إشراق ووضوح مع الإطلالة المميزة التي تتألق بها الفيلا ونوافذها التي تطل على أناقة الخارج وسحر المكان.



036

03





District الحي	Qurtuba قرطبة
Land Area مساحة الأرض	3780 - m2
Northern Borders الحد الشمالي	Street Width 10 m شارع بعرض 10 متر
Southern Borders الحد الجنوبي	Street Width 10 m شارع بعرض 10 متر
Date التاريخ	2022
License Type نوع الترخيص	Residential Villas فلل سكنية
Project Status حالة المشروع	Under Construction قيد الإنشاء
Eastern Borders الحد الشرقي	Street Width 10 m شارع بعرض 10 متر
Western Borders الحد الغربي	Street Width 20 m شارع بعرض 20 متر

Discover a new and vibrant style of living in Cordoba; A thriving and vibrant community. Thanks to its strategic location in the heart of life with diverse and distinct means of transportation, the Cordoba neighborhood provides an ideal blend in the utmost harmony that combines the luxury of living and relaxation amidst the most important facilities and amenities.

استكشف أسلوبا جديدا و نابضا للعيش في حي قرطبة؛ حيث المجتمع المزدهر والمفعم بالحياة. بفضل موقعه الاستراتيجي في قلب الحياة مع وسائل النقل المتنوعة والتميزة، يوفر حي قرطبة مزيجا مثاليا بمنتهى الانسجام يجمع بين رفاهية العيش والاسترخاء وسط أهم المرافق ووسائل الراحة.



1002

1004



District الحي	ALmaathar المعذر
Land Area مساحة الأرض	3000 - m2
Northern Borders الحد الشمالي	Street Width 14 m شارع بعرض 14 متر
Southern Borders الحد الجنوبي	Street Width 14 m شارع بعرض 14 متر
Date التاريخ	2022
License Type نوع الترخيص	Residential Villas فلل سكنية
Project Status حالة المشروع	Under Construction قيد الإنشاء
Eastern Borders الحد الشرقي	Street Width 14 m شارع بعرض 14 متر
Western Borders الحد الغربي	Street Width 20 m شارع بعرض 20 متر

Luci Villa was designed in a unique architectural style that combines the elements of the integrated villa in the smallest possible spaces and with complete privacy, reflecting the spirit of luxury and clarity to obtain spacious villas with smart and unique designs.

تمّ تصميم لوتشي فيلا بأسلوب معماري فريد يجمع عناصر الفيلا المتكاملة في أصغر مساحات ممكنة وبخصوصية تامة، تعكس روح الفخامة والوضوح لتحصل على فلل فسيحة بتصاميم ذكية وفريدة.





District الحي	Albasatine - Jeddah البساتين - جدة
Land Area مساحة الأرض	5499 - m2
Northern Borders الحد الشمالي	Neighbor جار
Southern Borders الحد الجنوبي	Street Width 16 m شارع بعرض 16 متر
Date التاريخ	2022
License Type نوع الترخيص	Residential Villas فلل سكنية
Project Status حالة المشروع	Under Construction قيد الإنشاء
Eastern Borders الحد الشرقي	Street Width 16 m شارع بعرض 16 متر
Western Borders الحد الغربي	Street Width 20 m شارع بعرض 20 متر

The project is located in Al Basateen district in Jeddah, between Prince Sultan Road to the east, King Abdulaziz Road to the west, and Al Salam Street to the south, 6 minutes from King Abdulaziz International Airport.

يقع المشروع في حي البساتين في جدة، بين طريق الأمير سلطان شرقا وطريق الملك عبد العزيز غربا وشارع السلام جنوبا، وعلى بعد 6 دقائق من مطار الملك عبدالعزيز.

**2 MASTER  
BEDROOMS  
S U I T E  
SUPERIOR**

**MASTER BEDROOM  
SUITE & OFFICE**

>1

>2

>3

>4

**EXECUTIVE  
STUDIO KING**

**MASTER BEDROOM  
SUITE & TWIN BEDROOM**

**3 BEDROOMS  
SUITES - PREMIUM  
1 MASTER BR  
2 QUEEN  
1 EXECUTIVE OFFICE**

**3 MASTER  
BEDROOMS  
S U I T E**

>5

>6

>7

>8

**2 MASTER BEDROOMS  
SUITE - PREMIUM**

**3 BEDROOMS SUITES  
SUPERIOR | 1 MASTER  
BR, 1 QUEEN & 1 TWIN**



# ARRAY

SUITES

Array Suites is a new residential and hospitality brand, through which we strive to provide high-quality services with international specifications and standards in the field of hospitality.

The building is a luxurious, integrated residential complex in an ideal location on Olaya Street in the center of Riyadh. It contains 7 floors, an indoor swimming pool, gym, reception area, indoor and outdoor sitting area. Array Suites offers 86 residential suites of various sizes, furnished and equipped. It has a range of amenities options to help our guests choose them for a long stay

أري سويتس علامة تجارية سكنية وفندقية جديدة نسعى من خلالها لتقديم خدمات عالية الجودة بمواصفات ومعايير عالمية في مجال الضيافة، فالمبنى هو عبارة عن مجمع سكني فاخر متكامل يقع على شارع العليا في وسط مدينة الرياض، ويحتوي على 7 طوابق، مسبح داخلي، صالة رياضة، استقبال، جلسات داخلية وخارجية... يوفر أري سويتس 86 جناح سكني بمساحات متنوعة، مؤثثة ومجهزة بالكامل مع وسائل الراحة، بها مجموعة من الخيارات تساعد ضيوفنا بإختيارها لإقامة طويلة



Our luxury business center is a sophisticated and state-of-the-art facility crafted to meet the needs of small, medium and large businesses. We present personalized and efficient office solutions that are tailored to specific needs of each business. We are conveniently located in the heart of Riyadh, providing easy access to transportation, entertainment, and dining options.



# OFFICES ZONE

Co-Working & Office Spaces

Our luxury business center is a sophisticated and state-of-the-art facility crafted to meet the needs of small, medium and large businesses. We present personalized and efficient office solutions that are tailored to specific needs of each business. We are conveniently located in the heart of Riyadh, providing easy access to transportation, entertainment, and dining options.



Fully upscale Equipped  
Private & Shared Offices



A Kitchen, Cafe  
& Lounge Area



Co-working  
Spaces



High-speed Internet  
CCTV , 247/ accesability



Meeting Rooms  
& Exhibition Areas



Stationary Service  
area & Storage



# CAMPUS

Campus forms the perfect combination, consisting of a 5 storey building situated on Anas bin Malek road in Riyadh on a land with an area of 5400 sqm. The project was designed with very high standards, combining modernity and the originality of Sulaymanian architecture. And where exists the perfect blend between executives offices, co-working spaces and contemporary hotel apartments.

The scheme also hosts a food hall with various arabic and european cuisines along with a swimming pool, a gym and green areas all around the place.



كامبس هو مشروع نموذجي بامتياز، مكوّن من 5 طوابق وملحق، يقع على طريق أنس بن مالك في مدينة الرياض، على أرض مساحتها 5400 متر مربع. تم تصميم المشروع وفق معايير عالمية دقيقة، حيث يجمع بين الحداثة وأصالة العمارة السلمانية، حيث تجتمع المكاتب التنفيذية ومكاتب العمل المشترك مع الشقق الفندقية الحديثة والعصرية.

يضم مشروع كامبس أيضاً قاعة طعام ومقهى مع العديد من المأكولات العربية و الأوربية بالإضافة إلى مسبح خارجي، قاعة رياضة مجهزة بأحدث المعدات ومناطق خضراء مميزة في جميع أنحاء المكان.



**FIRST PROJECTS**





FIRST PROJECTS

الرياض - جدة - لندن

92 0000 389 info@almashria.com

almashria.com almashriaa almashria

