



# OAK HOUSE

BROMLEY BR2

OAK HOUSE

أوك هاوس

Contemporary two bedroom duplex  
apartments within walking distance  
of Bromley Town Centre.

شقق دوبلكس متطورة بغرفتي نوم على بُعد  
خطوات من وسط مدينة بروملي











Perfectly nestled between Bromley and Hayes, Oak House is a contemporary new development of two bedroom duplex apartments.

Each apartment has been expertly crafted and uniquely designed, providing wonderful open-plan living spaces with high specification kitchens complete with integrated Neff appliances, Quartz stone worktops and soft close doors and draws. Bedrooms are spacious and come fully fitted with carpets whilst bathrooms/en-suites are modern and fully tiled.

There is zoned underfloor heating throughout all apartments, a large beautifully landscaped garden for all residents to enjoy and selected apartments also benefit from their own private terraces.

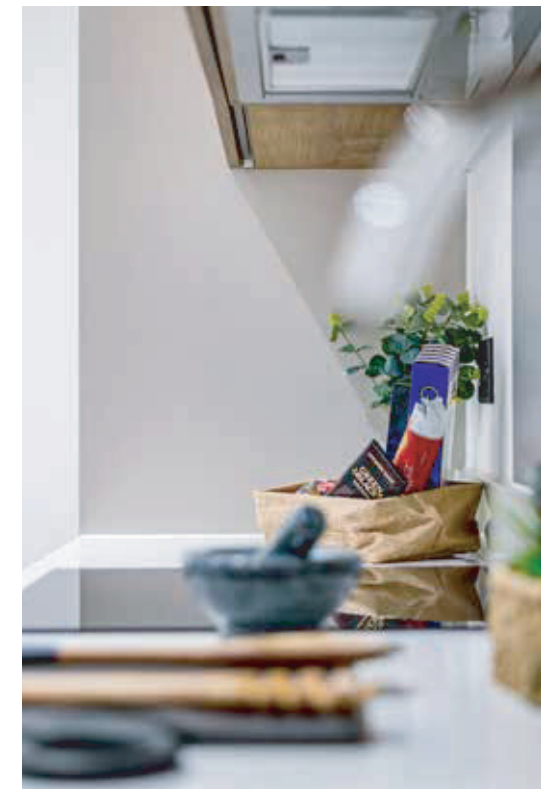
استمتع بموقع أوك هاوس المثالي بين بروملي وهايز: شقق دوبلكس عصرية بغرفتي نوم في مشروع تطوير جديد.

صممت كل شقة بعناية وبأسلوب فريد لتوفر أعلى مستويات الرفاهية، مع مساحات معيشة ذات تصاميم مفتوحة رحية ومطابخ ذات مواصفات فاخرة مزودة بأجهزة Neff المتكاملة، وأسطح من حجر الكوارتز ذات الجودة العالية، كما أن الأبواب والأدراج تتميز بنظام الإغلاق السلس. غرف نوم شاسعة ومجهزة بالوكيت بالكامل، وتتميز الحمامات وملحقاتها بتصميم عصري مع تشطيبات فاخرة، حيث تم تزويدها ببلاط ذات جودة رائعة يغطي الجدران والأرضيات بالكامل، مما يضيف لمسة من الفخامة.

يتوفر نظام تدفئة أرضية موزع في جميع أنحاء الشقق، بالإضافة إلى حديقة واسعة ذات تصميم مميز وجميل يمكن لجميع السكان الاستمتاع بها. كما تستفيد بعض الشقق من شرفات خاصة مثالية للاسترخاء.

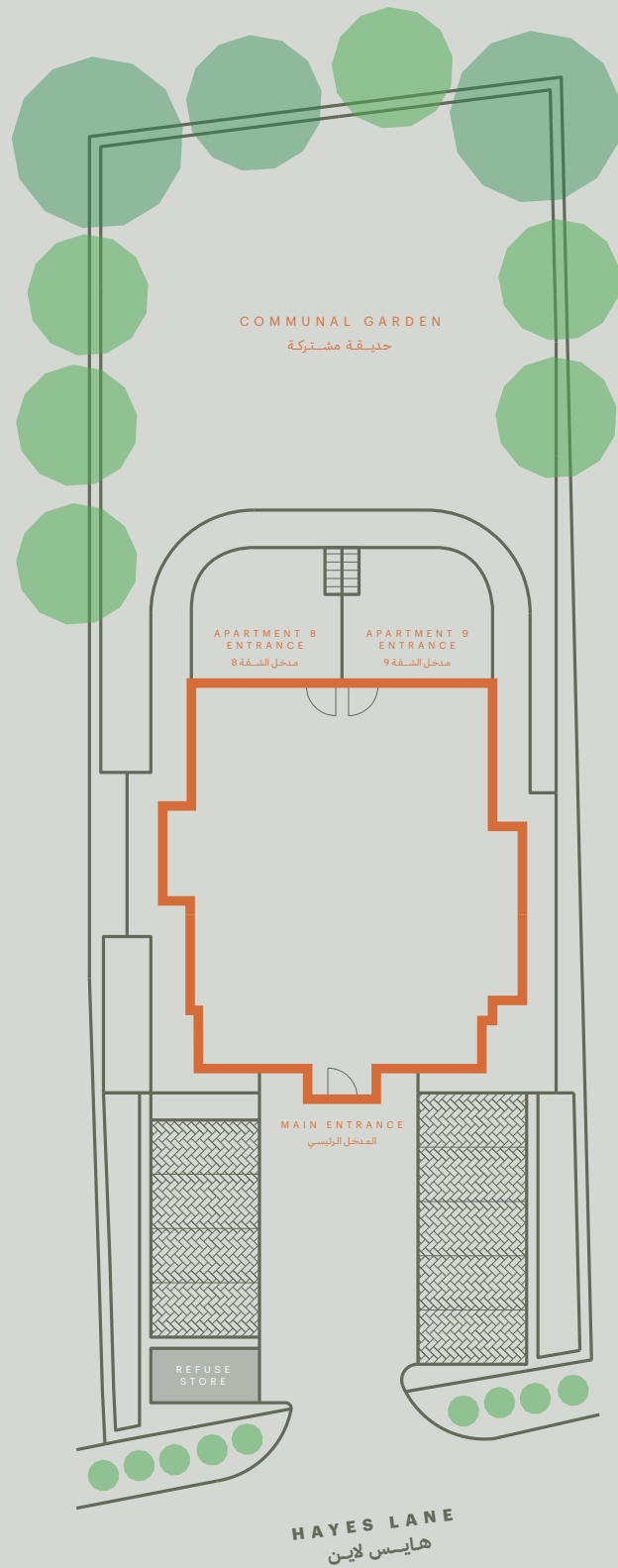












Residents Parking  
مواقف مخصصة للسكان

## FLOOR PLANS

مخططات الأدوار

### Apartment 1

### الشقة 1

Kitchen/Living 5.4 x 5.3m

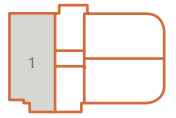
مطبخ/صاله عائليه

Bedroom 1 3.6 x 2.9m

غرفة النوم 1

Bedroom 2 3.5 x 2.9m

غرفة النوم 2



Lower Ground Floor  
الدور السفلي



### Apartment 2

### الشقة 2

Kitchen/Living 4.8 x 3.9m

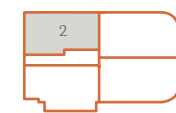
مطبخ/صاله عائليه

Bedroom 1 3.6 x 3.2m

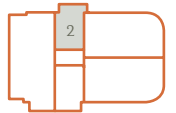
غرفة النوم 1

Bedroom 2 3.4 x 2.4m

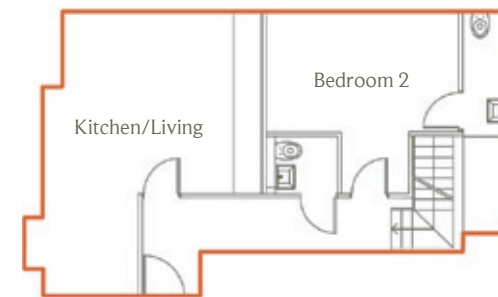
غرفة النوم 2



Ground Floor  
الدور الأرضي



Lower Ground Floor  
الدور السفلي



FLOOR PLANS

مخططات الأدوار

Apartment 3

الشقة 3

Kitchen/Living 5.1 x 5.4m

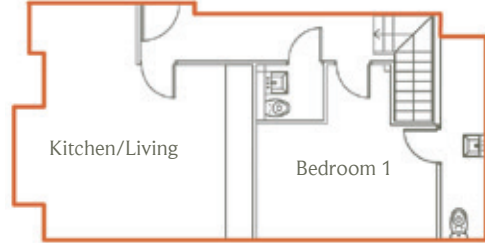
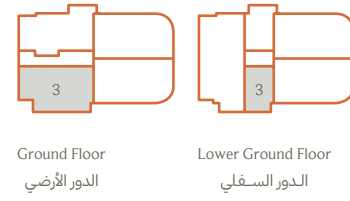
Bedroom 1 3.6 x 3.2m

Bedroom 2 3.4 x 2.4m

مطبخ/صالة عائلية

غرفة النوم 1

غرفة النوم 2



FLOOR PLANS

مخططات الأدوار

Apartments 5 & 6 الشقة 5 والشقة 6

Kitchen/Living 6.1 x 4.8m

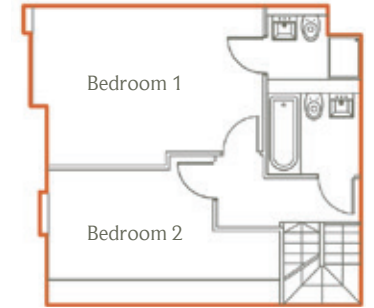
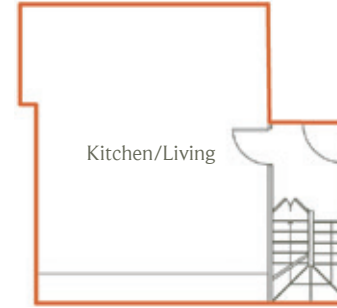
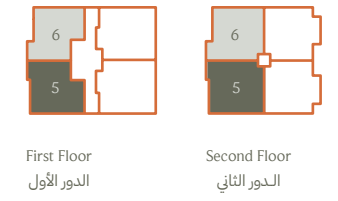
Bedroom 1 3.3 x 3.2m

Bedroom 2 3.2 x 2m

مطبخ/صالة عائلية

غرفة النوم 1

غرفة النوم 2



Apartments 4 & 7

الشقة 4 والشقة 7

Kitchen/Living 6.2 x 3.7m

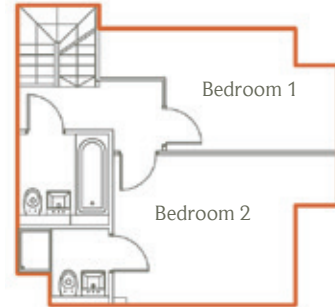
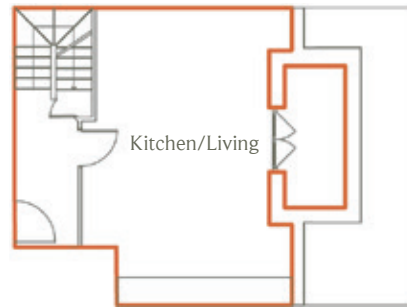
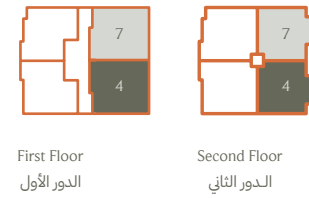
Bedroom 1 3.3 x 2.8m

Bedroom 2 2.2 x 2m

مطبخ/صالة عائلية

غرفة النوم 1

غرفة النوم 2



Apartments 8 & 9 الشقة 8 والشقة 9

Kitchen/Living 6.1 x 4m

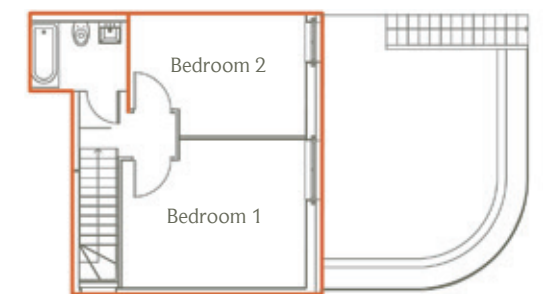
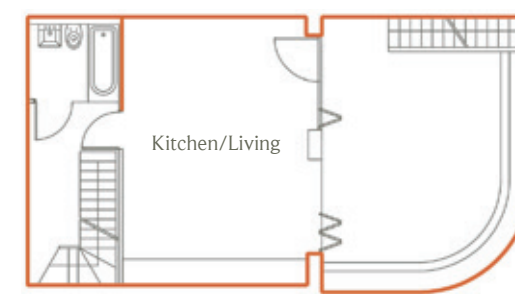
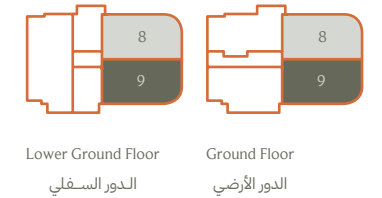
Bedroom 1 2.8 x 4.1m

Bedroom 2 3.4 x 4.2m

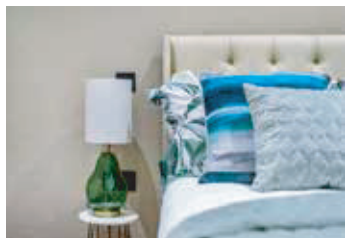
مطبخ/صالة عائلية

غرفة النوم 1

غرفة النوم 2







## SPECIFICATION المواصفات

### General

- Zoned underfloor heating throughout
- Smoke alarm
- Video door entry
- Sky Q
- BT open reach
- Led downlights throughout
- Carpets to bedrooms
- Carpet to stairs/landing
- Engineered walnut-effect wood flooring to lounge & hallway

### المواصفات العامة

- تدفئة أرضية مع نظام تقسيم المناطق في جميع أنحاء الشقة
- كاشف الدخان
- نظام دخول بالفيديو
- "سكاي كيو " Sky Q " نظام التلفاز الفضائي
- مزود خدمات البنية التحتية للاتصالات " بي تي أوبن ريتش " "BT Openreach"
- إضاءة LED مثبتة في كل أنحاء الشقة
- موكيت في غرف النوم
- موكيت على الدرج / راحة الدرج
- أرضيات مصممة من خشب الجوز الصلب في غرفة للعيشة والردهة

### Kitchen

- Quartz Stone worktops
- Integrated NEFF appliances including:
  - Induction hob
  - Oven
  - Washer/dryer
  - Fridge/freezer
- Worcester combi boiler and with Magna clean filter
- Contrast handleless units with soft-close doors and draws

### المطبخ

- أسطح المطبخ من حجر الكوارتز
- أجهزة NEFF للتكاملة بما في ذلك:
  - موقد كهربائي حسي
  - فرن
  - غسالة/مجفف غسيل
  - ثلاجة/فريزر
- سخان مياه كومي من وركستر مزودة بفلتر ماجنا كلين
- وحدات بدون مقابض مع أبواب وأدراج ذات نظام الإغلاق السلس

### Bathroom/ Ensuites

- Fully Tiled
- Glass Shower Screen over Bath
- Thermostatic controlled shower
- Vanity Unit
- Mirror wall cabinet with lights
- Underfloor heating
- Contemporary floor standing W.C

### الحمام وملحقاته

- جدران وأرضيات مغطاة بالبلاط بالكامل
- حاجز زجاج حوض الاستحمام
- دش يتحكم ثرموستاتي
- وحدة الحوض والتخزين
- خزانة حائط بمرآيا مع اناة
- نظام تدفئة أرضية
- مرحاض عصري مثبت على الأرض











## LOCATION

### الموقع

## One of London's greenest and most popular Borough's, Bromley is a highly desirable place to live.

Bromley Town Centre is just a few minutes away and offers the complete retail experience. From small boutiques and independent stores, to high street staples and chains, there are no shortages of places to shop. Eating and drinking options are plentiful, with a number of highly regarded restaurants, cafés, pubs and bars to choose from.

There has been a huge recent investment in the area which has seen the introduction of the St Marks entertainment quarter at Bromley South, housing a multi-screen Vue cinema and a number of restaurants. Whilst Bromley North has been transformed into an ambient and

cosmopolitan area for both traditional and contemporary dining, as well as après-dinner entertainment.

Away from the hustle and bustle of Bromley Town Centre, Hayes is just a short stroll away and is a popular high street offering all key amenities including independent cafés and restaurants, dry cleaners, hairdressers and banks.

The open space of Norman Park Recreation Ground, complete with athletics track, is on your doorstep, whilst Keston and Hayes Common's are within close proximity.

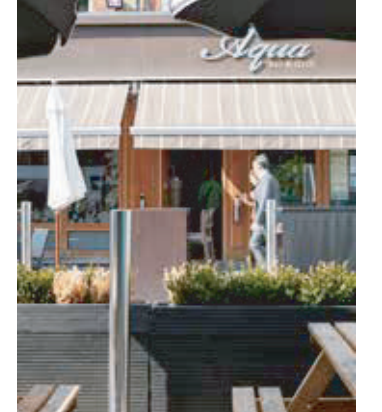
## بروملي تاون: احدى أبرز الوجهات السكنية في الأحياء الخضراء والمرغوبة في لندن

وبعيدًا عن زحام مركز بروملي تاون، يقع هاييز على بُعد مسافة قصيرة سيرًا، وهو شارع رئيسي مشهور يوفر جميع الخدمات الضرورية بما في ذلك المقاهي والطعام المستقلة، ومغاسل الملابس الجافة، وصالونات تصفيف الشعر، والبنوك.

كما تجد المساحة الواسعة للمعب نورمان بارك الترفيهي، الذي يحتوي على مضمار لألعاب القوى، على عتبة دارك، بينما تقع كستون وهاميس كومون على بُعد مسافة قصيرة.

يستغرق الوصول إلى مركز بروملي تاون بضع دقائق فقط، حيث يمكنكم الاستمتاع بتجربة تسوق شاملة تشمل المحلات الصغيرة والتاجر المستقلة، بالإضافة إلى العلامات التجارية المعروفة وسلاسل التاجر. كما توفر المنطقة خيارات متنوعة للطعام والشراب، مع مجموعة من المطاعم الراقية والمقاهي.

شهدت المنطقة مؤخرًا استثمارًا كبيرًا، مما أدى إلى افتتاح منطقة الترفيه سانت مارك في بروملي ساوث، التي تضم سينما "فيو" متعددة الشاشات وعددًا من المطاعم المتنوعة. كما أصبحت بروملي نورث منطقة نابضة بالحياة توفر تجربة طعام متنوعة تشمل الأطباق التقليدية والحديثة، بالإضافة إلى خيارات ترفيهية متعددة.





## TRANSPORT

### المواصلات

Both Bromley South and Hayes station's offer direct services into several Central London stations in under 45 minutes.

Oak House is only minutes away from Hayes Station, offering excellent direct links into London Bridge, Waterloo East & Charing Cross from just 30 minutes. A short bus journey away, Bromley South provides fast services

into London Victoria (18 mins) as well as other Central London stations such as Elephant & Castle for the Bakerloo and Northern lines, and London Blackfriars.

## سهولة الوصول إلى قلب لندن عبر محطتي بروملي ساوث وهاييس خلال أقل من 45 دقيقة

خدمات سريعة إلى لندن فيكتوريا (18 دقيقة) بالإضافة إلى محطات أخرى في وسط لندن مثل إلفانت أند كاسل لخطوط باكيرلو ونورثرن ولندن بلاكفرايز.

يقع أولك هاوس على بُعد بضع دقائق فقط من محطة هاييس، ويتيح الوصول المباشر إلى محطات لندن بريدج وواترلو إيست وتشارينغ كروس في غضون 30 دقيقة فقط. كما توفر بروملي ساوث، التي تبعد مسافة قصيرة بالحافلة،



## ON FOOT

### سيراً

Norman Park 4 Minutes نورمان بارك 4 دقيقة	Nuffield Gym 9 Minutes نوفيلد جيم 9 دقيقة	Bromley Common 9 Minutes بروملي كومون 9 دقيقة	Hayes Station 21 Minutes هاييس ستايشن 21 دقيقة	Bromley South 22 Minutes بروملي ساوث 22 دقيقة
--	--	--	---	--

## BY CAR

### سيارة

Hayes Station 4 Minutes هاييس ستايشن 4 دقيقة	Bromley South 4 Minutes بروملي ساوث 4 دقيقة	The Glades 6 Minutes ذا جلادز 6 دقيقة	M25 Junction 20 Minutes تقاطع M25 20 دقيقة	Gatwick Airport 45 Minutes مطار غاتويك 45 دقيقة
---	--	--	---	--

## TRAINS FROM BROMLEY SOUTH

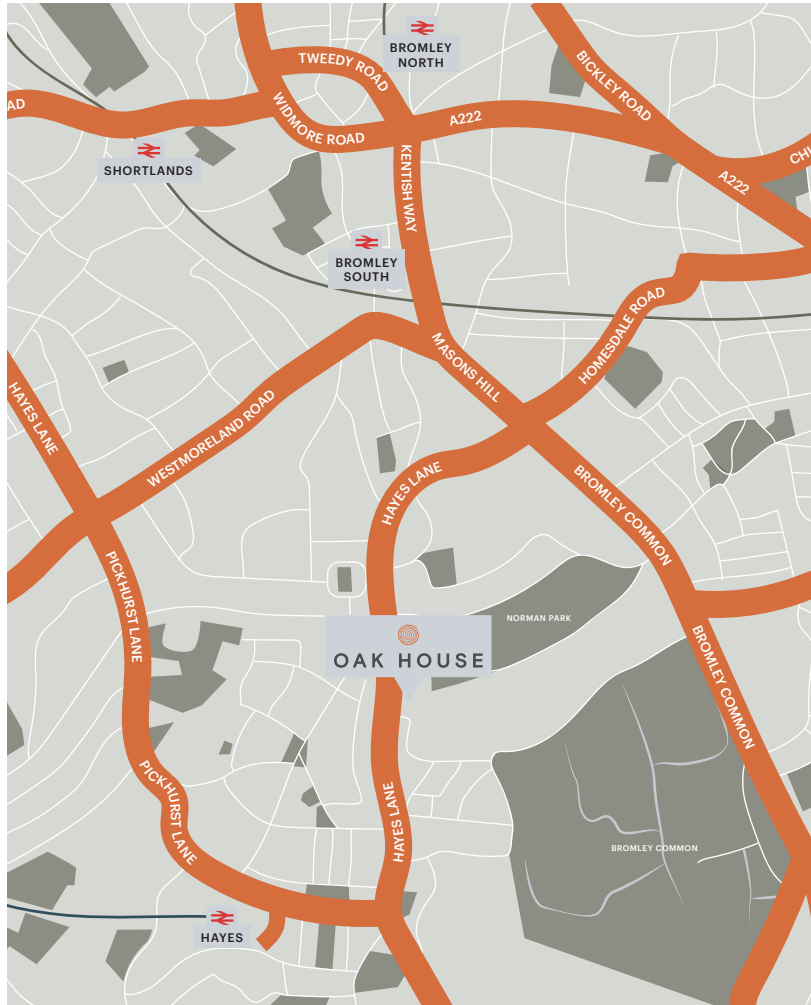
### قطارات من بروملي ساوث

London Victoria 18 Minutes لندن فيكتوريا 18 دقيقة	Peckham Rye 20 Minutes بيكهام راي 20 دقيقة	Brixton 21 Minutes بريكستون 21 دقيقة	Elephant & Castle 31 Minutes الفنت اند كاسل 31 دقيقة	Blackfriars 37 Minutes بلاكفرايز 37 دقيقة
--	---	---	---	--

## TRAINS FROM HAYES

### القطارات من هاييس

London Bridge 30 Minutes لندن بريدج 30 دقيقة	Waterloo East 36 Minutes واترلو إيست 36 دقيقة	Charing Cross 40 Minutes تشارينغ كروس 40 دقيقة
---	--	---



FOR MORE INFORMATION CONTACT : لزيد من المعلومات، يُرجى التواصل على:

020 8315 6996  
acorgroup.co.uk/newhomes  
newhomes@acorgroup.co.uk



Backed by  
HM Government

These particulars are provided as a guide to what is being offered and are subject to contract and availability. Whilst showing the general specification and design of the properties we reserve the right and liberty at our discretion to amend or vary. All measurements are approximate and taken at the maximum points and should not be relied upon. Layouts, sizes and specification are not final and may change at the developer's discretion. We advise that any prospective purchasers employ their own independent experts to verify the statements herein. Map for reference purposes only. Not to scale. All information and images provided are the property of Acorn and may not be used or replicated in part or full without prior permission from Acorn.

تُقدم هذه التفاصيل كدليل لما يتم عرضه وهي خاضعة للعقد وإمكانية التوفر. ورغم أن المواصفات والتصميم العام للعقارات واضحة، فإننا نحتفظ بالحق في تعديل أو تغيير أي من التفاصيل حسب ما نراه مناسباً. إن جميع القياسات تقريبية ومأخوذة من النقاط القصوى، ولا ينبغي الاعتماد عليها كقياسات دقيقة. التصميم والأحجام والمواصفات ليست نهائية وقد تتغير وفقاً لتقدير الجهة الطورة. ننصح للشترين المحتملين بالاستعانة بخبراء مستقلين للتحقق من المعلومات الواردة هنا. إن الخريطة هي لأغراض مرجعية فقط وغير مطابقة للمقياس. جميع المعلومات والصور المقدمة هي ملك لشركة Acorn ولا يجوز استخدامها أو نسخها جزئياً أو كلياً بدون إذن مسبق من شركة Acorn.



