



**FIRST PROJECTS**

**I H O M E S I**

حي النخيل، الرياض

# *Signature* OF LUXURY LIVING



# المحتويات

## Contents



المشاريع الأولى هومز  
First Projects Homes

01

موقع المشروع  
Project Location

02

الوجهات القريبة  
Surrounding Locations

03

المخطط العام  
Master Plan

04

نماذج الفلل  
Villa Types

05

التصميم الداخلي  
Interior Design

06

عن المشاريع الأولى  
About First Projects

07

Sianature

## المشاريع الاولى هومز

مشروع استثنائي يعيد صياغة تصميم الفلل الفخمة  
حيث تلتقي الفخامة والرفاهية لتضاهي فخامة القصور

## First Projects Homes

An exceptional project that redefines the design of  
luxury villas, where sophistication and luxury meet  
to reflect the elegance of mansions





موقع استراتيجي في

# حي النخيل، الرياض

نبني لكم عنواناً يليق بكم

A strategic location in

## Al Nakheel District, Riyadh

We build you an address worthy of you

اضغط أو امسح الكود  
للوصول إلى الموقع

Click or Scan the QR code  
to reach the location



مطار الملك  
خالد الدولي

طريق الملك فهد

الرياض  
إكسبو

جامعة  
الأميرة نورة

واجهة  
روشن

طريق الدائري الشمالي

مركز الملك  
عبدالله المالي

طريق الملك عبدالله



الدرعية

مدينة الملك  
فهد الرياضية



# أهم الوجهات بالقرب منك

يتميز حي النخيل بسهولة الوصول إلى جميع المرافق الحيوية مثل المدارس، والمستشفيات، والمراكز التجارية، مما يجعل الحياة هنا تجمع بين الهدوء والتوافر الكامل للخدمات

## Surrounding locations

Al-Nakheel district is characterized by offering easy access to key amenities such as schools, hospitals, and shopping centers, making life here a perfect blend of tranquility and full availability of services.



05 دقائق minutes



يو واك  
U Walk

03 دقائق minutes



ذا زون مول  
The Zone Mall

06 دقائق minutes



مركز الملك عبدالله المالي  
KAFD

14 دقيقة minutes



المدينة الرقمية  
Digital City

05 دقائق minutes



الرياض بارك مول  
Riyadh Park Mall

05 دقائق minutes



محطة قطار الرياض  
Riyadh Train Station

06 دقائق minutes



جامعة الملك سعود  
King Saud University

10 دقائق minutes



مستشفى السعودي الألماني  
Saudi German Hospital







# بصمة ملهمة في عالم الفلل الفاخرة

المشاريع الأولى هومز، فلل مميزة تحمل توقيعنا الفاخر  
لنقدم أسلوب حياة مليء بالرفاهية والإبداع

## An inspiring mark in the world of Luxury Villas

First Projects Homes, distinctive villas that carry our signature of luxury, offering a lifestyle filled with luxury and creativity.

# المخطط العام للمشروع

## Master Plan

Models with luxurious designs  
reflect the elegance of mansions

نماذج بتصاميم ملكية  
تضاهي القصور

**C** فلل عادية  
3 غرف نوم + 1 في السطح

مساحة الأرض 300 م<sup>2</sup>  
مساحة البناء 605 م<sup>2</sup>  
المساحة الكلية 873 م<sup>2</sup>

**B** فلل عادية  
4 غرف نوم

مساحة الأرض 300 م<sup>2</sup>  
مساحة البناء 578 م<sup>2</sup>  
المساحة الكلية 882 م<sup>2</sup>

**A** فلل زاوية  
5 غرف نوم

مساحة الأرض 450 م<sup>2</sup>  
مساحة البناء 750 م<sup>2</sup>  
المساحة الكلية 1126 م<sup>2</sup>

NEIGHBOUR



STREET 15 M

STREET 20 M

STREET 15 M



# A

## نموذج فيلا الزاوية

### Corner villa type



## Basement Floor نموذج الدور السفلي

مساحته:

229 م<sup>2</sup>

4.6 x 4.6	مجلس
4.6 x 4.5	مكتب
5.1 x 1.8	مساحة خضراء للمكاتب
1.8 x 1.6	مغسلة المجلس
1.7 x 1.4	دورة مياه المجلس
6.7 x 4.6	صالة المعيشة
4.8 x 4.6	مقهى
2.5 x 1.8	مغسلة المعيشة
1.8 x 1.7	دورة مياه المعيشة
4.2 x 3.2	صالة رياضية
4.2 x 1.6	حمام رياضي
6.5 x 4.2	سينما
6.5 x 5.1	مسبح
5.5 x 5.1	جلسة خارجية بجانب المسبح

# A نموذج فيلا الزاوية Corner villa type

## Ground Floor نموذج الدور الأرضي

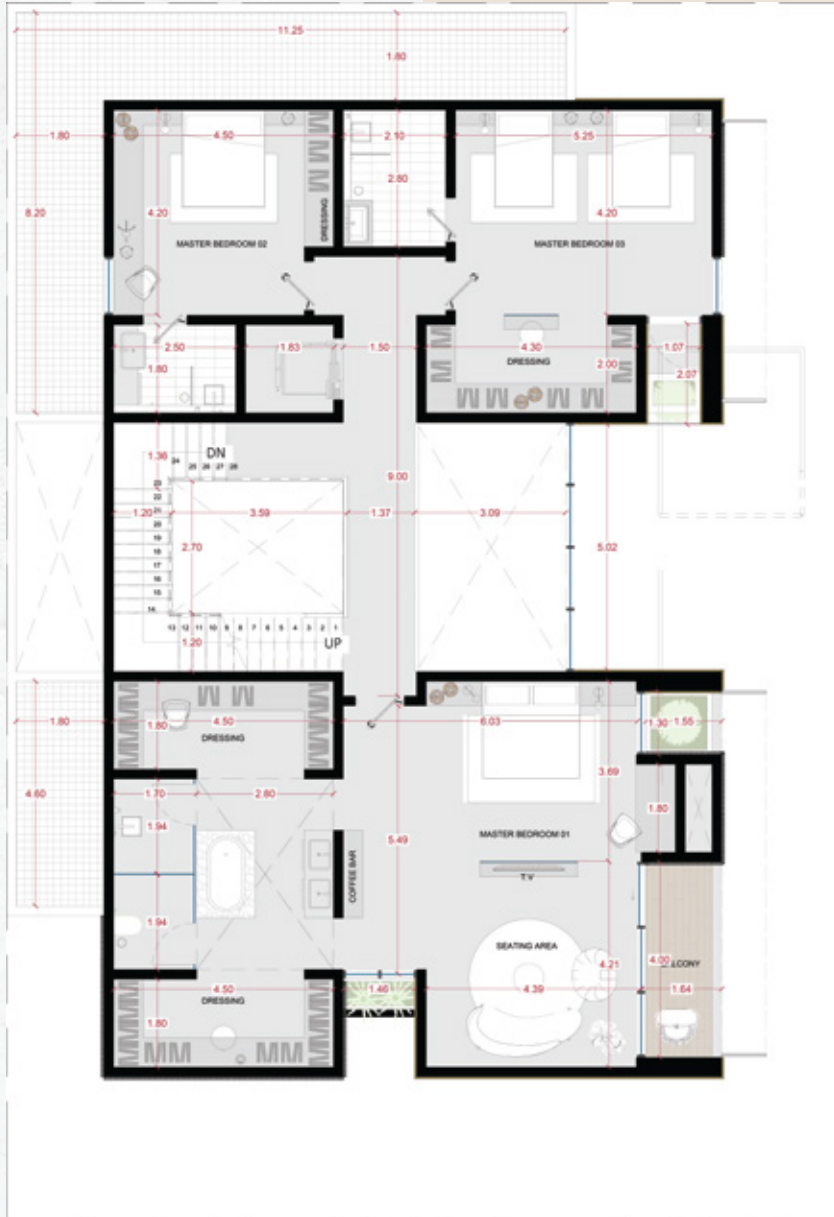
مساحته:

254 م<sup>2</sup>

2.6x1.7	حمام الخادمة	8.3x4.8	قاعة الاستقبال
5.3x4.0	الجلوس	5.1x1.8	مساحة خضراء داخلية
2.1x1.3	حوض غسيل في الجلوس	1.9x1.3	حوض غسيل في غرفة العيشة
2.1x1.3	حمام في الجلوس	1.9x1.4	حمام في غرفة للعيشة
6.5x6.2	موقف السيارات	4.6x3.1	منطقة جلوس خارجية
3.1x2.7	غرفة السائق	5.1x4.6	غرفة الطعام
3.1x1.2	حمام السائق	5.2x4.6	المطبخ الرئيسي
3.5x2.7	مساحة خضراء داخلية	4.6x3.0	المطبخ المساعد
9.8x3.9	مساحة المسبح الخارجي	6.5x1.8	خزائن التخزين
5.4x2.8	منطقة خضراء خارجية	4.2x1.8	غرفة الغسيل
2.5x2.3	غرفة عداد الكهرباء	4.5x4.3	غرفة الخادمة



## Corner villa type



## First Floor نموذج الدور الأول

مساحتہ:

۲۰۲۳

6.0x3.7	غرفة النوم الرئيسية 1
4.4x4.2	منطقة الاستقبال 1
1.8x1.0	منطقة تحضير القهوة 1
4.5x3.9	حمام غرفة النوم الرئيسية 1
4.5x3.6	غرفة تغيير الملابس الرئيسية 1
1.8x1.0	غرفة للمكياج الرئيسية 1
4.0x1.6	شرفة غرفة النوم الرئيسية 1
4.5x4.2	غرفة النوم الرئيسية 2
2.5x1.8	حمام غرفة النوم الرئيسية 2
11.3x8.2	إطلالة خارجية من غرفة النوم الرئيسية 2
5.3x4.2	غرفة النوم الرئيسية 3
2.8x2.1	حمام غرفة النوم الرئيسية 3
4.3x2.0	غرفة تغيير الملابس الرئيسية 3
2.1x1.1	حوض زراعي 3
5.1x3.1	سقف مرتفع (ارتفاع مزدوج)



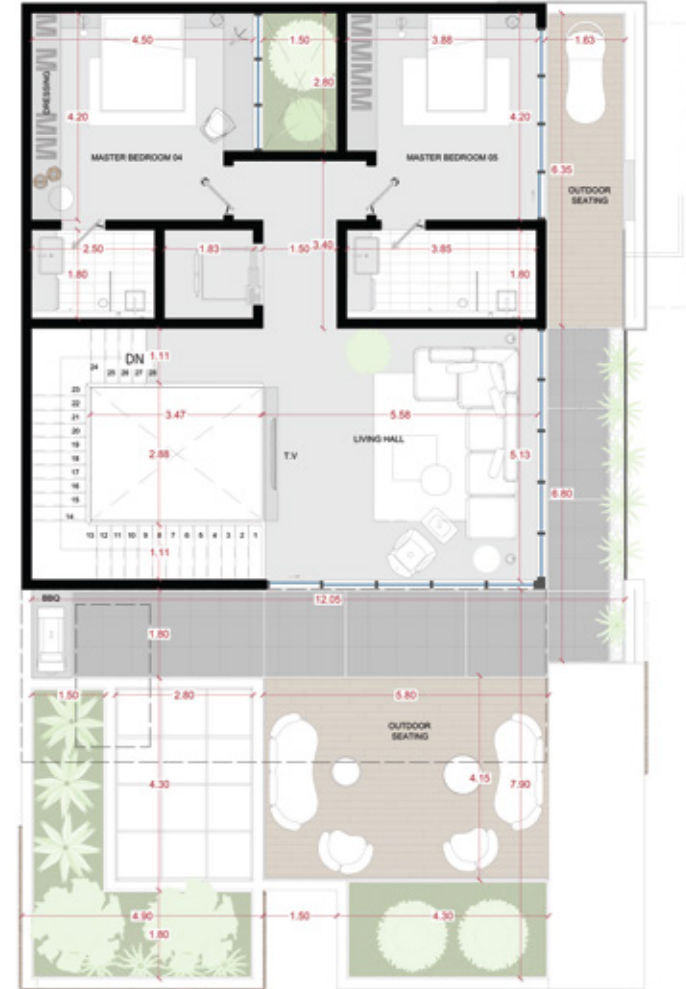
# A نموذج فيلا الزاوية Corner villa type

## Second Floor نموذج الدور العلوي

مساحته:

113 م<sup>2</sup>

5.6x5.1	قاعة الاستقبال
12.1x7.9	منطقة جلوس خارجية
4.5x4.2	غرفة النوم الرئيسية رقم 4
2.5x1.8	حمام غرفة النوم الرئيسية رقم 4
2.8x1.5	مساحة خضراء في غرفة النوم الرئيسية
4.2x3.9	غرفة النوم الرئيسية رقم 5
3.9x1.8	حمام غرفة النوم الرئيسية رقم 5
6.4x1.6	شرفة غرفة النوم الرئيسية رقم 5





# فخامة بدون قيود

نتحدى أنفسنا بالإبداع  
لنقدم ما يفوق الفخامة المعهودة

تصاميم عصرية



نماذج متنوعة



جودة متميزة



# Luxury Beyond Limits

We challenge ourselves with creativity to deliver beyond the familiar meaning of luxury

- 🌀 **Contemporary Designs**
- 🌀 **Diverse Models**
- 🌀 **Exceptional Quality**

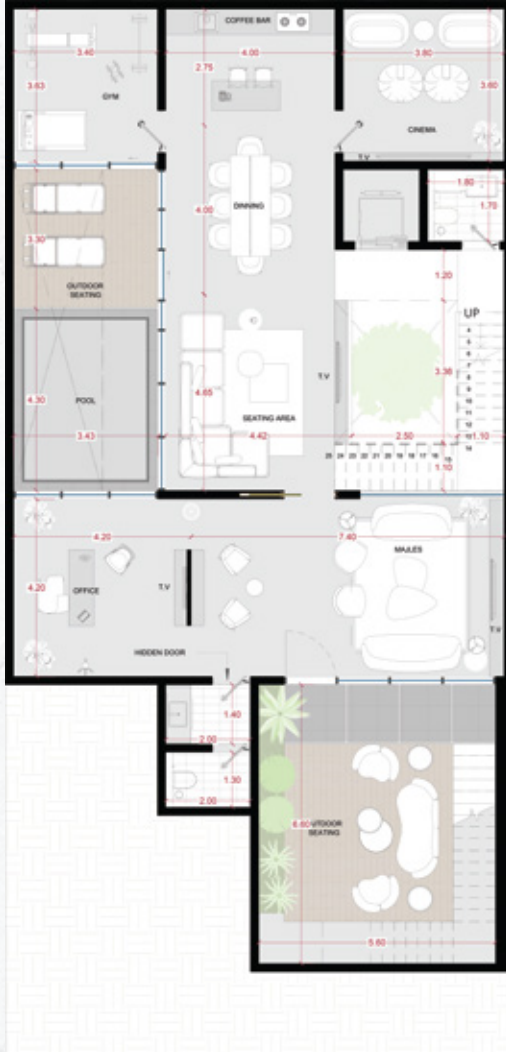




# B

## نموذج الفيلا العادية

### Regular villa type



## Basement Floor نموذج الدور السفلي

مساحته:

195 م<sup>2</sup>

7.4x4.2	المجلس
4.2x4.2	الكتب
6.6x5.6	منطقة جلوس خارجية للمجلس
2.0x1.4	حوض غسيل في المجلس
2.0x1.3	حمام المجلس
4.7x4.4	منطقة جلوس داخلية
4.4x4.0	غرفة الطعام
4.0x2.8	بار القهوة
3.6x3.4	قاعة رياضية
3.8x3.6	قاعة سينما
1.8x1.7	حمام
4.3x3.4	مسبح
3.4x3.3	منطقة جلوس خارجية بجوار المسبح



# B نموذج الفيلا العادية

## Regular villa type

### نموذج الدور الأرضي Ground Floor

مساحته:

170 م<sup>2</sup>

5.6x4.2	منطقة جلوس خارجية	5.9x4.4	قاعة الاستقبال
3.5x1.6	الشرفة	5.0x4.0	غرفة الطعام
5.8x5.5	موقف السيارات	4.6x4.0	المطبخ الرئيسي
2.9x1.8	غرفة السائق	3.6x3.4	المطبخ المساعد
1.8x1.2	حمام السائق	4.0x1.6	غرفة الغسيل
3.3x2.8	مساحة خضراء داخلية	2.0x1.4	حوض غسيل
7.8x2.0	مساحة المسبح الخارجي	2.0x1.3	الحمام
5.0x4.1	منطقة جلوس خارجية	3.8x3.6	غرفة الخادمة
3.3x2.0	منطقة خضراء خارجية	2.2x1.8	حمام الخادمة



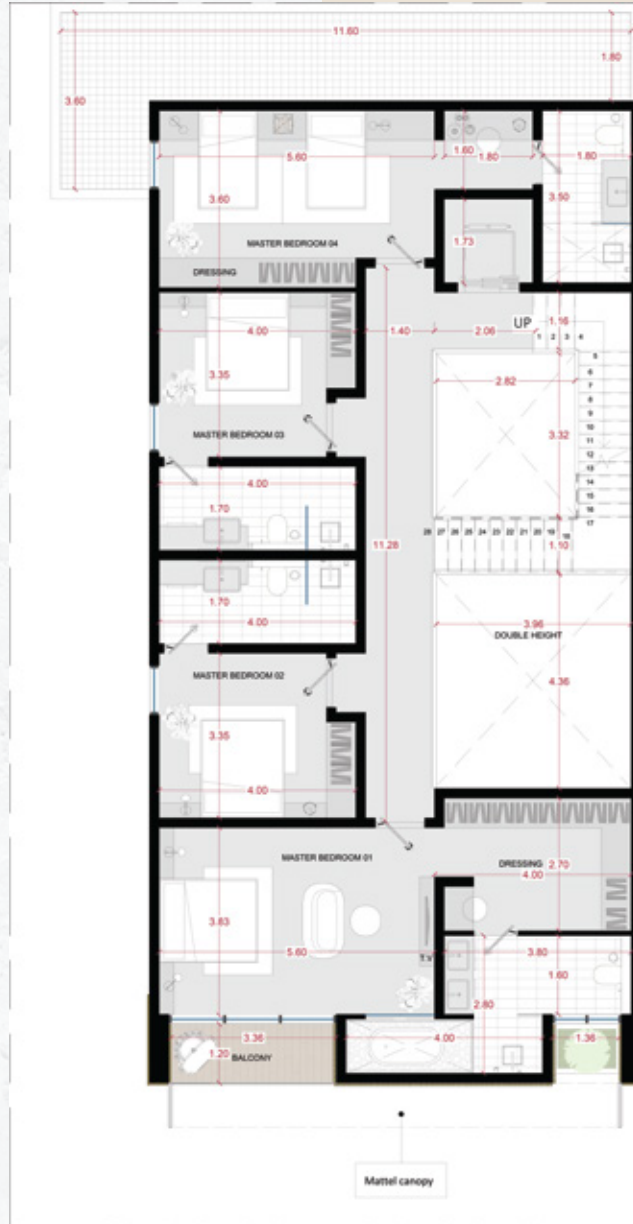
# B نموذج الفيلا العادية

## Regular villa type

### First Floor نموذج الدور الأول

مساحته:

190 م<sup>2</sup>



5.6x3.8	غرفة النوم الرئيسية 01
4.0x2.8	حمام غرفة النوم الرئيسية 01
4.0x2.7	غرفة تغيير الملابس الرئيسية 01
1.0x0.9	غرفة المكياج الرئيسية 01
3.4x1.2	شرفة غرفة النوم الرئيسية 01
1.4x1.2	حوض زراعة النباتات
4.0x3.4	غرفة النوم الرئيسية 02
4.0x1.7	حمام غرفة النوم الرئيسية 02
4.0x3.4	غرفة النوم الرئيسية 03
4.0x1.7	حمام غرفة النوم الرئيسية 03
5.6x3.6	غرفة النوم الرئيسية 04
3.5x1.8	حمام غرفة النوم الرئيسية 04
1.8x1.6	غرفة المكياج الرئيسية 04
11.6x3.6	إطلالة واسعة من غرفة النوم الرئيسية 04
4.4x4.0	سقف مرتفع

# B نموذج الفيلا العادية Regular villa type

## نموذج الدور العلوي Second Floor

مساحته:

72 م<sup>2</sup>

7.4x5.6

منطقة الجلوس

2.2x1.5

حوض غسيل

1.5x1.4

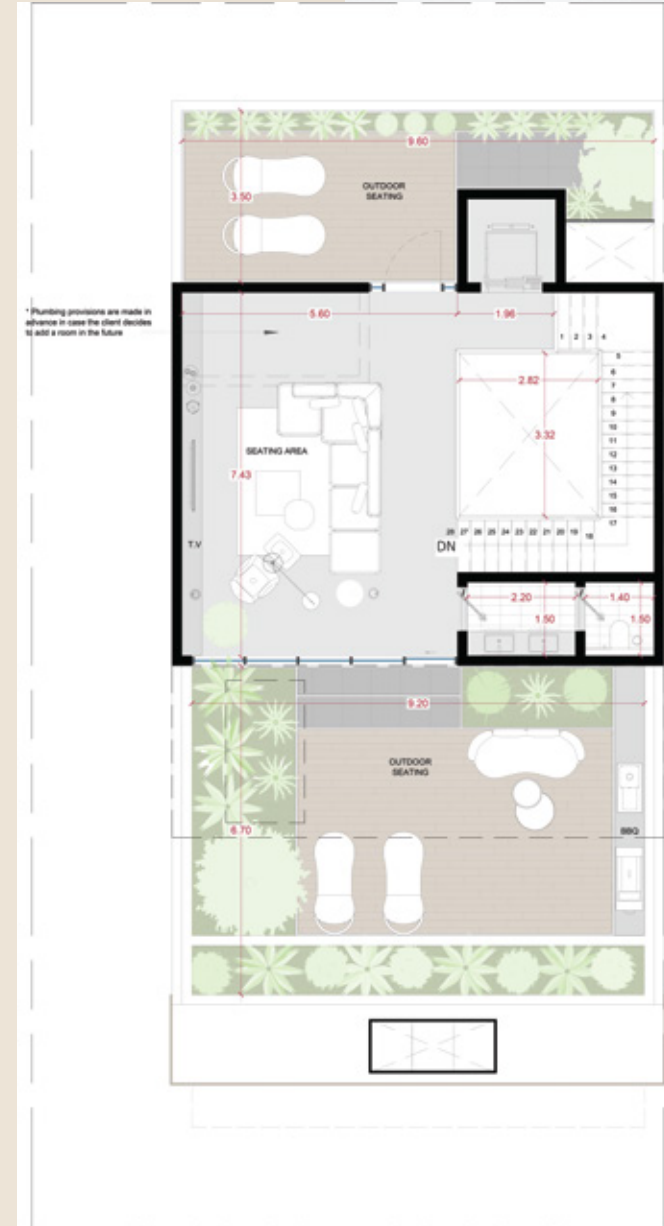
حمام

9.2x6.7

منطقة الجلوس الخارجية الرئيسية

9.6x3.5

منطقة الجلوس الخارجية الفرعية





# المشاريع الأولى هومز

فلل مميزة تحمل توقيعنا الفاخر

## First Projects Homes

Distinctive villas featuring our luxurious Signature





# تجسيد حقيقي للفخامة والرفي



**A true embodiment of elegance and luxury**





# C نموذج الفيلا العادية Regular villa type

## Basement Floor نموذج الدور السفلي

مساحته:

193 م<sup>2</sup>



7.4x4.2	المجلس
4.2x4.2	المكتب
6.6x5.6	منطقة جلوس خارجية للمجلس
2.0x1.4	حوض غسيل في المجلس
2.0x1.3	حمام المجلس
4.7x4.4	منطقة جلوس داخلية
4.4x4.0	غرفة الطعام
4.0x2.8	بار القهوة
3.6x3.4	قاعة رياضية
3.8x3.6	قاعة سينما
1.8x1.7	حمام
4.3x3.4	مسبح
3.4x3.3	منطقة جلوس خارجية بجوار المسبح



# C نموذج الفيلا العادية

## Regular villa type

### نموذج الدور الأرضي Ground Floor

مساحته:

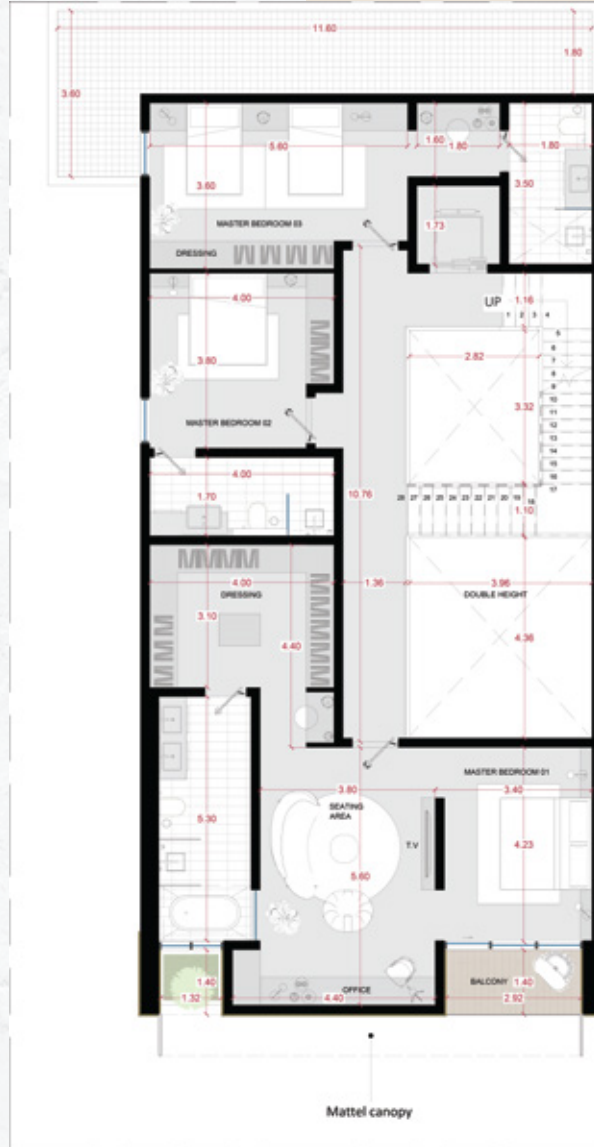
170 م<sup>2</sup>

5.6x4.2	منطقة جلوس خارجية	5.9x4.4	قاعة الاستقبال
3.5x1.6	الشرفة	5.0x4.0	غرفة الطعام
5.8x5.5	موقف السيارات	4.6x4.0	المطبخ الرئيسي
2.9x1.8	غرفة السائق	4.3x3.6	المطبخ المساعد
1.8x1.2	حمام السائق	4.0x1.6	غرفة الغسيل
3.3x2.8	مساحة خضراء داخلية	2.0x1.4	حوض غسيل
7.8x2.0	مساحة المسبح الخارجي	2.0x1.3	الحمام
5.0x4.1	منطقة جلوس خارجية	3.8x3.6	غرفة الخادمة
3.3x2.0	منطقة خضراء خارجية	2.2x1.8	حمام الخادمة





# C نموذج الفيلا العادية Regular villa type



## First Floor نموذج الدور الأول

مساحته:

190 م<sup>2</sup>

4.2x3.4	غرفة النوم الرئيسية 1
4.2x3.8	منطقة الاستقبال 1
4.4x1.4	مكتب العمل 1
5.3x2.0	حمام غرفة النوم الرئيسية 1
4.0x3.1	غرفة تغيير الملابس 1
1.6x1.1	غرفة المكياج 1
2.9x1.4	شرفة غرفة النوم الرئيسية 1
1.4x1.3	حوض زراعة النباتات
4.0x3.8	غرفة النوم الرئيسية 2
4.0x1.7	حمام غرفة النوم الرئيسية 2
5.6x3.6	غرفة النوم الرئيسية 3
3.5x1.8	حمام غرفة النوم الرئيسية 3
1.8x1.6	غرفة المكياج 3
11.6x3.6	إطلالة بانورامية من غرفة النوم الرئيسية 3
4.4x4.0	سقف مرتفع (ارتفاع مزدوج)

# C نموذج الفيلا العادية Regular villa type

## Second Floor نموذج الدور العلوي

مساحته:

94 م<sup>2</sup>

6.0x5.7	منطقة الاستراحة
2.2x1.5	حوض غسيل
1.5x1.4	حمام
5.6x3.0	غرفة النوم الرئيسية رقم 4
3.6x1.7	حمام غرفة النوم الرئيسية رقم 4
3.8x2.2	شرفة غرفة النوم الرئيسية رقم 4
9.2x6.9	منطقة جلوس خارجية









# تجربة حصرية لطالبي التميز

حلم الحقيقة يتحقق .. المشاريع الأولى هومز مشروع استثنائي  
يرتقي بالفلل الفاخرة إلى آفاق جديدة لتكون من ضمن  
طالبي التميز الفاخر

## An exclusive experience for those who seek distinction

A dream brought to life .. First Projects Homes is an exceptional project that elevates luxury villas to new horizons. An invitation to be among those who pursue refined distinction.

*Signature*















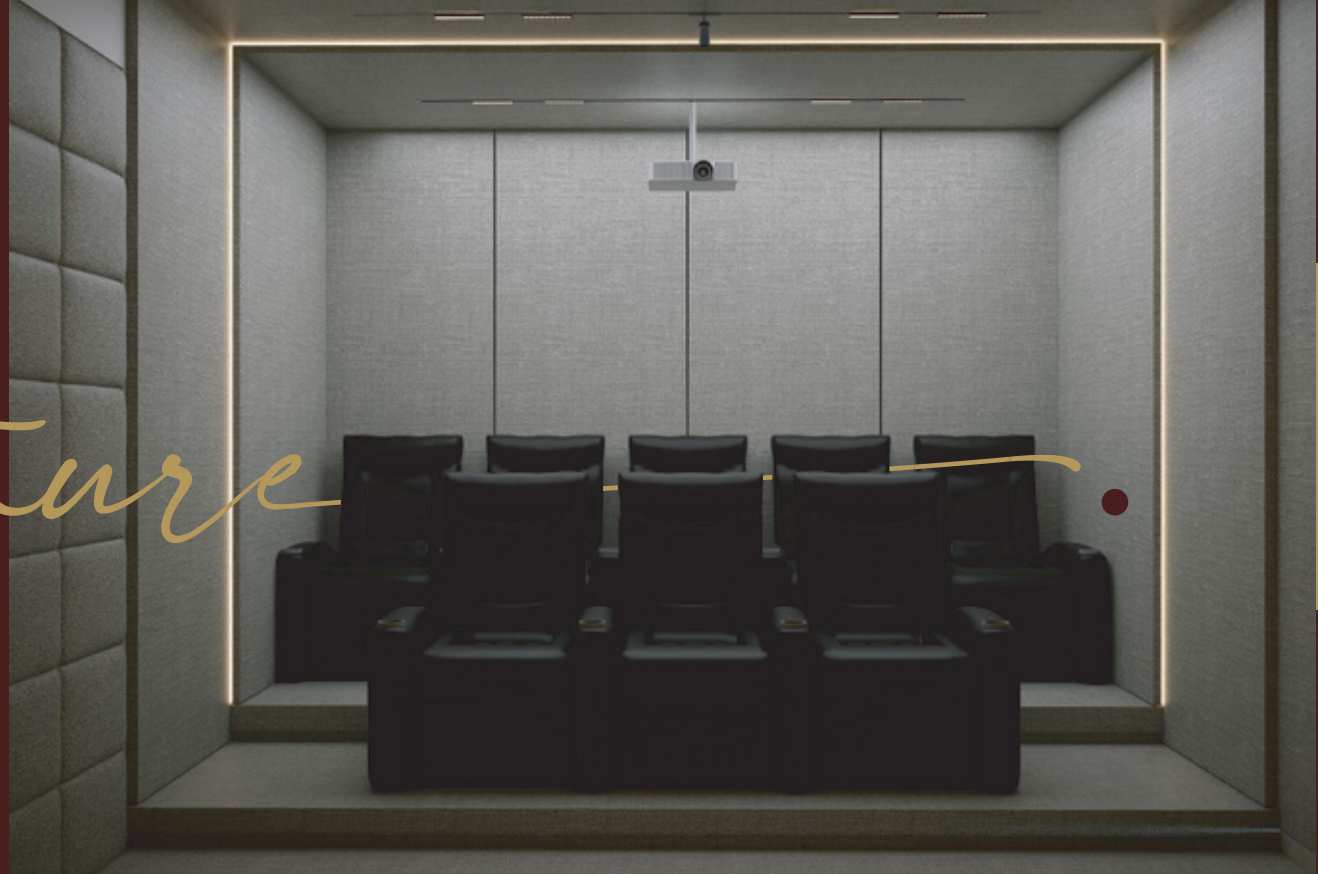






فلل فاخرة ترتقي إلى آفاق جديدة

Signature



Elevating luxury villas to new horizons









## عن المشاريع الأولى

نبتكر حلولاً تتماشى مع التغيرات والتطورات وتوسعات الأحلام والتوقعات وتوجهات رؤية 2030، نسعى فيها لتقديم أسلوب حياة متطور يعكس المعنى الحقيقي للابتكار والجودة وحياة الرفاهية. يجمع الاستدامة مع تصميمات الفلل الذكية لبناء مستقبل أكثر تطوراً وعيش حياة أجمل

## About First Projects

We create solutions that are in line with the changes, developments, expansions of dreams and expectations, and the directions of Vision 2030, in which we seek to provide an advanced lifestyle that reflects the true meaning of innovation, quality, and luxury living. It combines sustainability with smart villa designs to build a more advanced future and create a unique lifestyle.



OFFICES  
ZONE



92 0000 389  
[www.almashria.com](http://www.almashria.com)



almashria