



FIRST PROJECTS
ITOWERSI
حي الصحافة، الرياض

بعد آخر للسكن الفاخر

NEW DIMENSION OF LUXURY LIVING



FIRST PROJECTS

لماذا المشاريع الأولى؟

نثري تجارب الأبراج السكنية

تنبض مشاريعنا بنمط حياة يجمع بين السكن الراقي والاستثمار طويل الأمد. نقدم دائما فرص فريدة للانضمام إلى برج سكني مصمم بمعايير عالمية، حيث يتناغم أسلوب الحياة مع الخدمات الفندقية الفاخرة لتمنحك تجربة معيشية لا مثيل لها. المشاريع الأولى تطور بإبداع

WHY FIRST PROJECTS?

We enrich the experiences of Residential Towers

Our projects pulse with a lifestyle that blends upscale living and long-term investment. We consistently offer unique opportunities to be part of a residential tower designed to global standards, where lifestyle harmonizes with luxurious hotel services — granting you an unmatched living experience. We develop with creativity.

المشاريع الأولى تاورز

مزيج بين الفخامة وأسلوب حياة متميز

استمتع بأسلوب حياة استثنائي يجمع بين الرقي والراحة المطلقة، سواء كنت تطمح لإقامة مترفة أو تبحث عن فرصة استثمارية واعدة تليق بتطلعاتك

FIRST PROJECTS TOWERS

A blend of luxury and a distinguished lifestyle

Experience an exceptional way of living that combines elegance and absolute comfort — whether you aspire to a lavish residence or seek a promising investment opportunity that matches your ambitions.



FIRST PROJECTS TOWERS - AL SAHAFA للشوارع الأولى تاورز - حي الصحافة



للشاريع الأولى تاورز - حي الصحافة AL SAHAFA - FIRST PROJECTS TOWERS

حيث تصبح أحلامك واقعاً

في برج المشاريع الأولى نرسم ملامح أسلوب حياة متكامل، حيث تلتقي الفخامة بالوظيفية، وتترجم الأحلام إلى واقع ملموس. كل زاوية وكل تفصيلة صممت لتلائم تطلعاتك وتعزز من جودة حياتك

WHERE VISION MEETS REALITY

At First Projects Towers, we shape the essence of an integrated lifestyle — where luxury meets functionality and dreams are transformed into tangible reality. Every corner and every detail is thoughtfully designed to reflect your aspirations and elevate your quality of life.

موقع البرج وجهتك السكنية الأولى

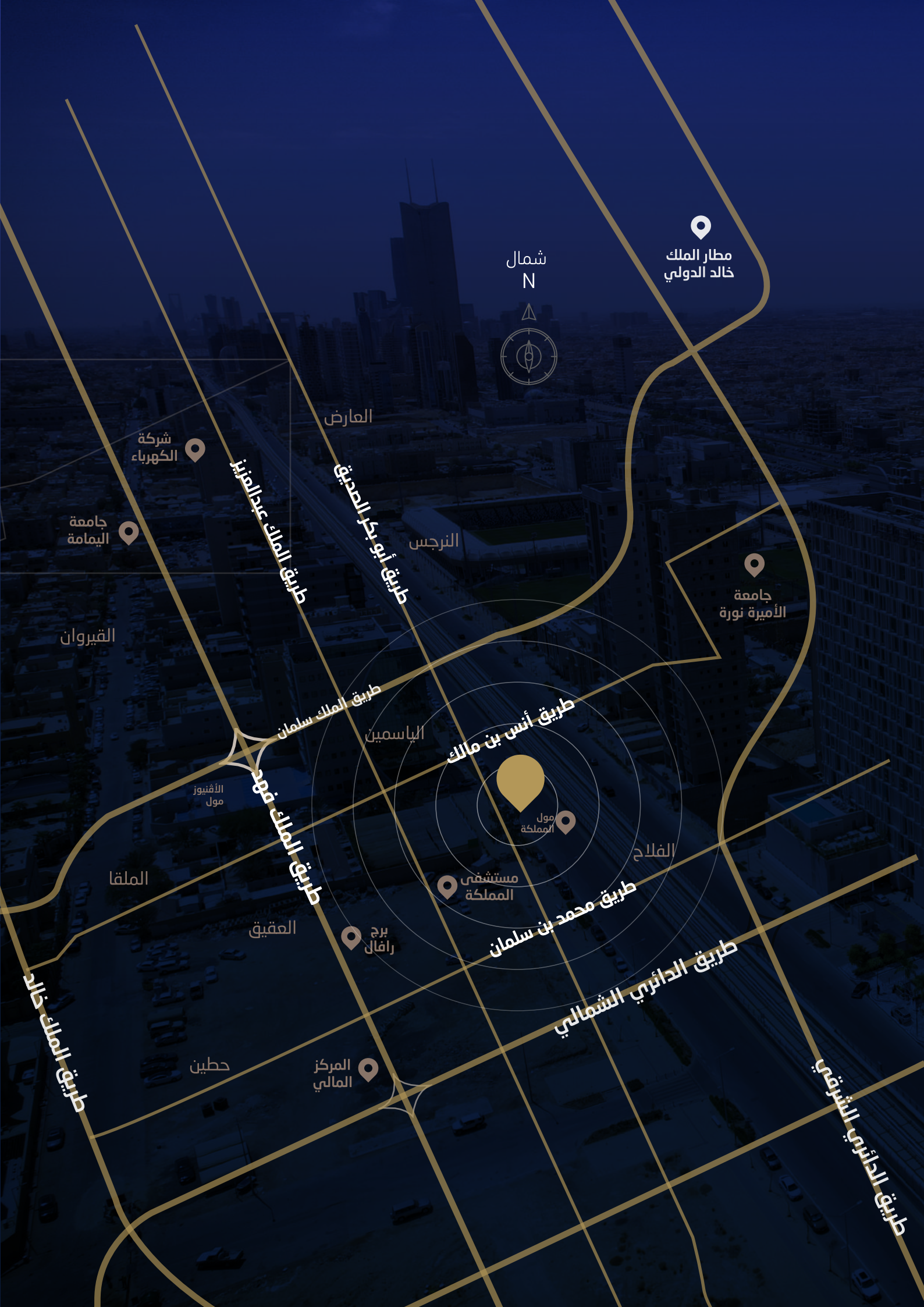
يقع المشروع في موقع استراتيجي بقلب الرياض ضمن حي الصحافة، حيث يضعك بالقرب من أبرز المراكز التجارية والترفيهية، المطاعم، والمرافق الحيوية الأخرى فكل ما تحتاجه على بعد خطوات قليلة، مما يجعل حياتك أكثر سهولة وراحة

TOWER'S LOCATION Your First Residential Destination

The project is strategically located in the heart of Riyadh, within the Al Sahafa district, placing you close to the city's most prominent commercial and entertainment centers, restaurants, and other vital facilities. Everything you need is one step away, making your life easier and more comfortable.

امسح أو اضغط الكود
للوصول إلى الموقع
Scan or click on the code
to reach the location





مطار الملك
خالد الدولي

شمال
N



العارض

شركة
الكهرباء

جامعة
اليمامة

القيروان

جامعة
الأميرة نورة

طريق الملك عبدالعزيز

طريق أبو بكر الصديق

النرجس

طريق الملك سلمان

الياسمين

طريق أنس بن مالك

مول
الأفتاب

مول
المملكة

مستشفى
المملكة

الفلاح

طريق محمد بن سلمان

الملقا

العقيق

برج
رافال

طريق الدائري الشمالي

طريق الملك خالد

حطين

المركز
المالي

طريق الدائري الشرقي

الوجهات القريبة نافذة على الرياض

خطوة واحدة تضعك في قلب كل ما تحتاجه - على مقربة من أهم المراكز التجارية والتعليمية والترفيهية، مما يمنحك سهولة الوصول إلى كل ما تحتاجه، دون أن تتنازل عن هدوء وخصوصية السكن الراقي

دقائق		دقائق	
07	محطة مترو د. سليمان الحبيب	20	بوليفارد سيتي سكوير
10	ذا أفينوز مول	20	بوليفارد وورلد
12	مستشفى المملكة	20	واجهة روشن
16	مركز الملك عبدالله المالي	20	جامعة الأميرة نورة
18	مطار الملك خالد الدولي	23	النخيل مول
19	برج المملكة	25	برج الفيصلية

NEARBY DESTINATIONS

A Window to Riyadh

The project is strategically located in the heart of Riyadh, within the Al Sahafa district, placing you close to the city's most prominent commercial and entertainment centers, restaurants, and other vital facilities. Everything you need is one step away, making your life easier and more comfortable.

min

07

Dr. Suliman Alhabib Metro Station

10

The Avenues Mall

12

Kingdom Hospital

16

KAFD

18

King Khalid International Airport

19

Kingdom Tower

min

20

Boulevard City

20

Boulevard World

20

Roshn Front

20

Princess Noura UNI

23

Alnakheel Mall

25

Faisaliya Tower

وصف عن البرج .. اكتشف أحلامك السكنية في قلب مدينة الرياض

تم تصميم كل ميزة بعناية لتلي أعلى توقعاتك للعيش الفاخر واضعين معايير فندقية مبتكرة ليكون برج المشاريع الأولى يطرح مفهوم المجمعات العامودية السكنية مع خدمات ومرافق فندقية حصرية. يضم برج المشاريع الأولى شقق سكنية بنماذج متنوعة من استديو مميز، غرفة نوم إبداعية، غرفتين نوم تكاملية، ثلاث غرف نوم فاخرة

ABOUT THE TOWER .. Discover Your Residential Dreams in The Heart of Riyadh

Every feature has been carefully designed to meet the highest expectations of luxurious living, introducing innovative hotel-style standards that makes First project Tower a pioneer in redefining vertical residential communities with exclusive hotel-like services and amenities. First projects Tower offers a variety of residential units, from elegant studios and creative One-bedroom apartments to integrated Two-bedroom and luxurious Three-bedroom apartments.



FIRST PROJECTS TOWERS - AL SAHAFA حي الصحافة للشوارع الأولى تاورز -



FIRST PROJECTS TOWERS - AL SAHAFA للشوارع الأولى تاورز - حي الصحافة

الخدمات والمرافق

يضم المشروع مجموعة من المرافق العصرية التي تلي كافة احتياجاتك. من حمامات السباحة المخصصة للكبار والصغار، إلى صالات رياضية مجهزة بأحدث الأجهزة، ومساحات خضراء وحدائق جميلة لتستمتع بأوقات هادئة وممتعة. بالإضافة إلى مناطق ترفيهية للأطفال لضمان سعادة جميع أفراد الأسرة.

AMENITIES AND FACILITIES

The project features a collection of contemporary facilities that cater to your every need, from swimming pools for adults and children, to state-of-the-art gyms, lush green spaces, and beautifully landscaped gardens where you can unwind and enjoy serene moments. It also includes dedicated children's play areas to ensure joy and entertainment for every member of the family.

الخدمات والمرافق

قاعة متعددة الاستخدام

حمام سباحة

نادي رياضي

قاعة ألعاب أطفال



Amenities and Facilities



Multipurpose room

Indoor pool

Gym

Kids area



مخططات الأدوار

هندسة الأحلام تبدأ من هنا

مع كل طابق هناك قصة تُروى بتفاصيلها. اكتشف البُعد العماري لتجربة السكن

FLOOR PLANS

Where the architecture of dreams begins.

Where every floor unfolds a new story, told through its thoughtful details and distinctive design. Discover the architectural dimension of an exceptional living experience.

نموذج الاستيديو

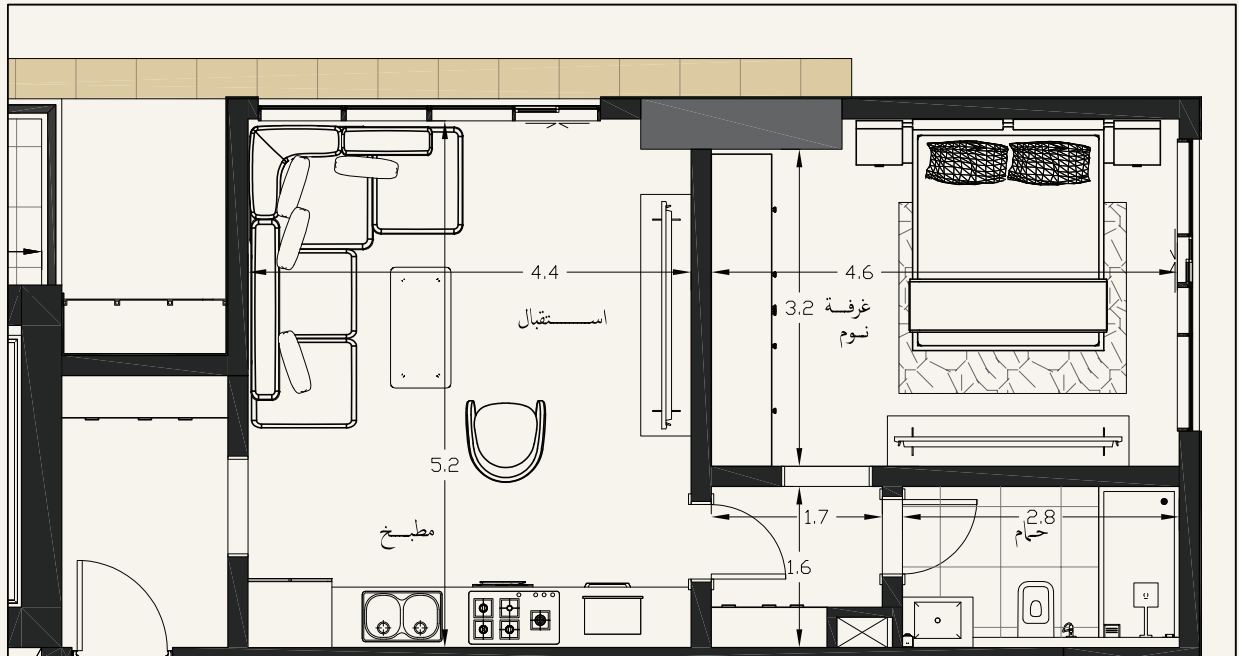
STUDIO UNIT PLAN

من الدور 2 إلى الدور 3
From Floor 2 to Floor 3

Typical unit area		مساحة الوحدة النموذجية
Unit area	60 m ²	مساحة الشقة
Unit components		مكونات الوحدة
Sitting room with Kitchen		غرفة استقبال مع مطبخ
Master bedroom		غرفة نوم رئيسية
WC		دورة مياه
Dressing room		غرفة ملابس



KEY PLAN



نموذج الغرفة الواحدة

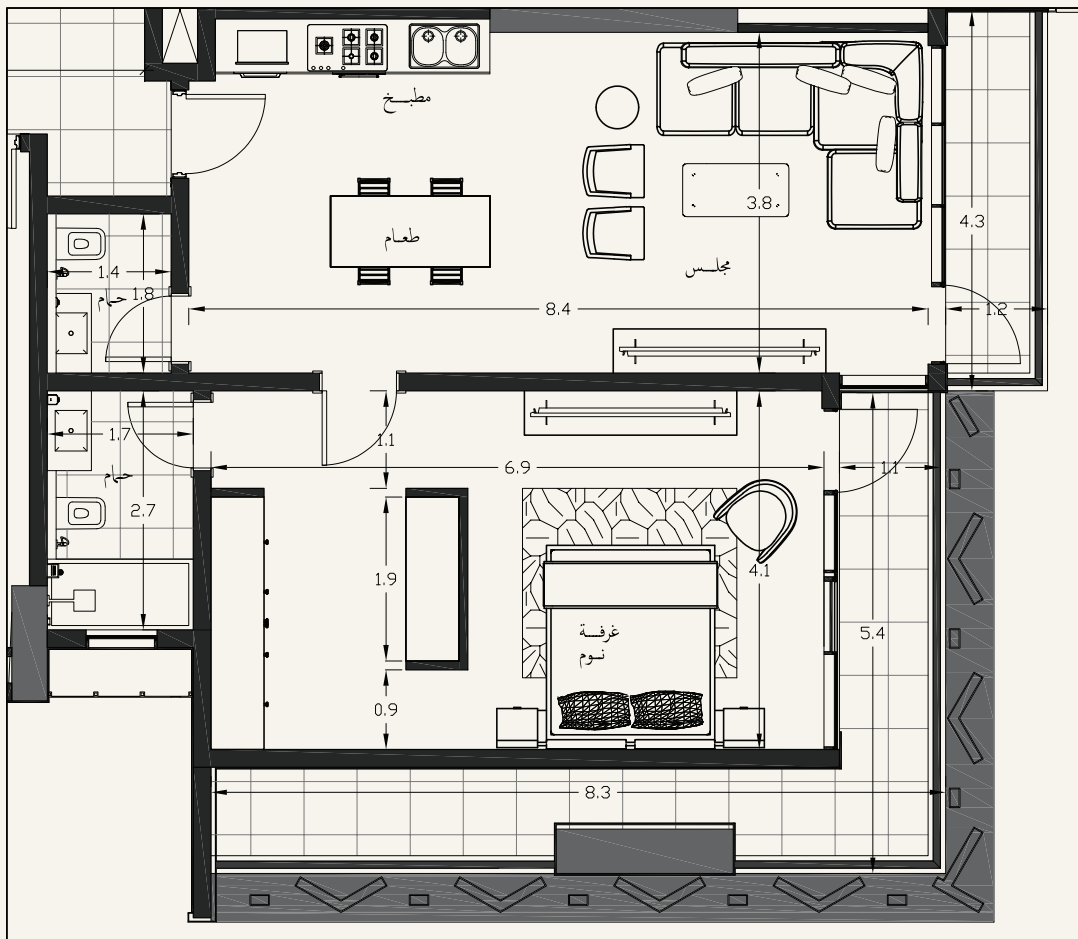
1 BEDROOM UNIT PLAN

من الدور 4 إلى الدور 25
From Floor 4 to Floor 25

Typical unit area		مساحة الوحدة النموذجية
Unit area	76 m ²	مساحة الشقة
Unit components		مكونات الوحدة
Sitting room		غرفة استقبال
Kitchen		مطبخ
Dining room		غرفة طعام
Guest WC		دورة مياه للضيوف
Master bedroom		غرفة نوم رئيسية
WC		دورة مياه
Dressing room		غرفة ملابس
Terrace		تراس



KEY PLAN



نموذج الغرفتين

2 BEDROOM UNIT PLAN

من الدور 4 إلى الدور 25
From Floor 4 to Floor 25

Typical unit area		مساحة الوحدة النموذجية
Unit area	98 m ²	مساحة الشقة
Unit components		مكونات الوحدة
Sitting room		غرفة استقبال
Kitchen		مطبخ
Dining room		غرفة طعام
Guest WC		دورة مياه للضيوف
Master bedroom		غرفة نوم رئيسية
WC		دورة مياه
Dressing room		غرفة ملابس
Bedroom 2		غرفة نوم 2
WC 2		دورة مياه 2
Terrace		تراس



نموذج الثلاث غرف

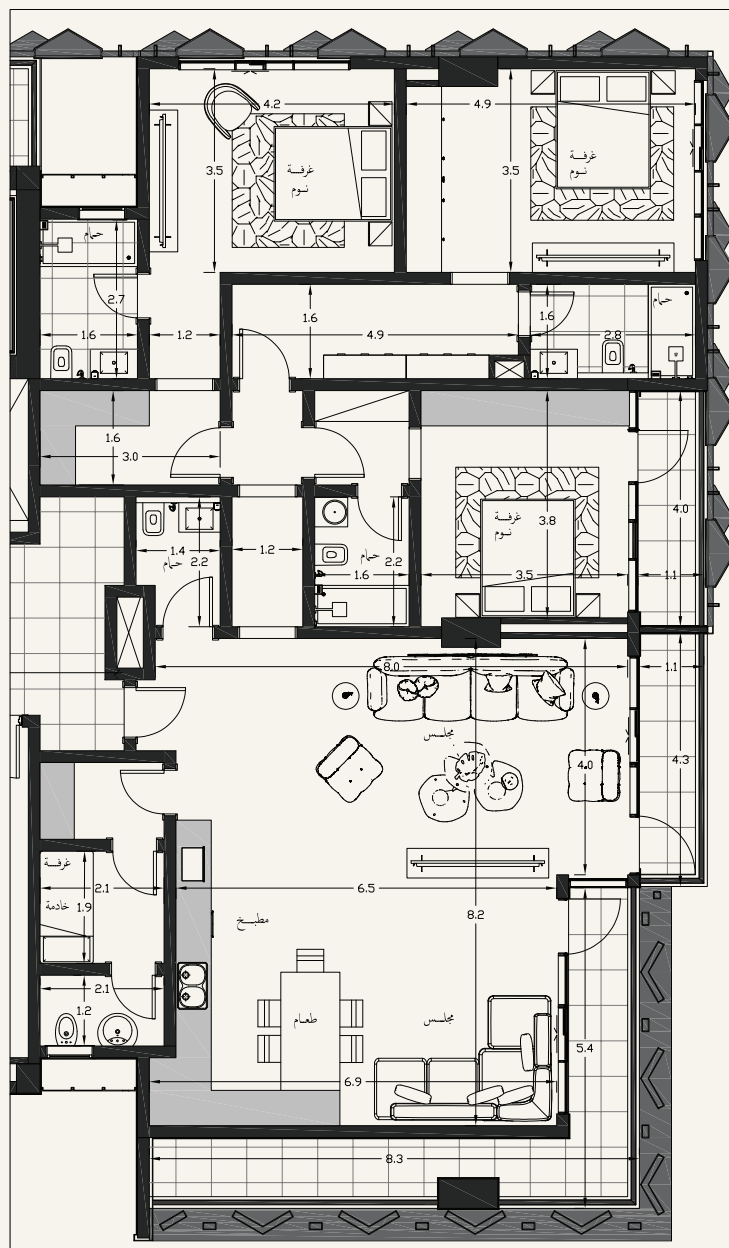
3 BEDROOM UNIT PLAN

من الدور 26 إلى الدور 28
From Floor 26 to Floor 28

Typical unit area		مساحة الوحدة النموذجية
Unit area	175 m ²	مساحة الشقة
Unit components		مكونات الوحدة
Sitting room		غرفة جلوس
Kitchen		مطبخ
Dining room		غرفة طعام
Guest WC		دورة مياه للضيوف
Living room		غرفة معيشة
Master bedroom		غرفة نوم رئيسية
WC		دورة مياه
Dressing room		غرفة ملابس
Master bedroom 2		غرفة نوم رئيسية 2
WC 2		دورة مياه 2
Dressing room 2		غرفة ملابس 2
Bedroom 3		غرفة نوم 3
WC 3		دورة مياه 3
Terrace		تراس



KEY PLAN



نموذج الدوبلكس

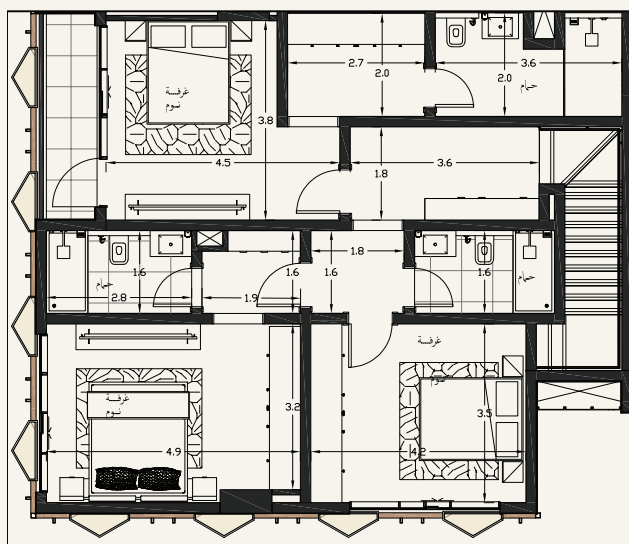
DUPLEX UNIT PLAN

من الدور 27 إلى الدور 28
From Floor 27 to Floor 28

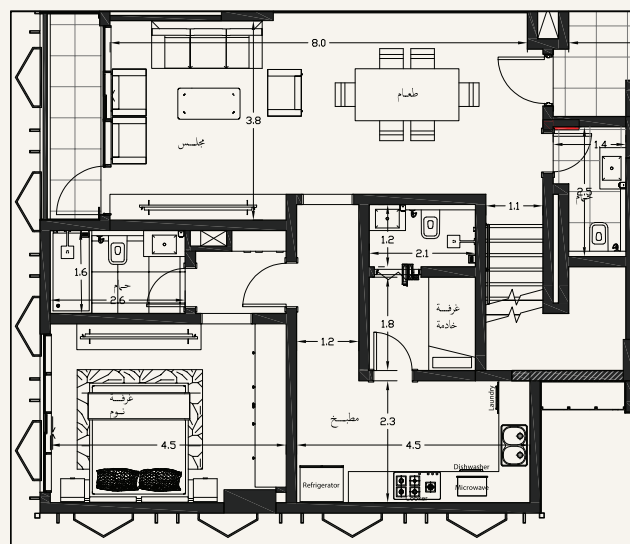
مساحة الوحدة النموذجية		Typical unit area
مساحة الشقة	195 m ²	Unit area
مكونات الوحدة		Unit components
الدور 27		Floor 27
غرفة جلوس	Sitting room	
مطبخ	Kitchen	
غرفة طعام	Dining room	
دورة مياه للضيوف	Guest WC	
غرفة عاملة + دورة مياه	Maid's room + WC	
غرفة نوم رئيسية	Master bedroom	
دورة مياه	WC	
غرفة ملابس	Dressing room	
الدور 28		Floor 28
غرفة معيشة	Living room	
غرفة نوم رئيسية 2	Master bedroom 2	
دورة مياه 2	WC 2	
غرفة ملابس 2	Dressing room 2	
غرفة نوم 3	Bedroom 3	
غرفة نوم 4	Bedroom 4	
دورة مياه 3	WC 3	
تراس	Terrace	



KEY PLAN



الدور 28
Floor 28



الدور 27
Floor 27



للشاريع الأولى تاورز - حي الصحافة - FIRST PROJECTS TOWERS - AL SAHAFA

أمان وخصوصية

في برج المشاريع الأولى، نضع الأمان والخصوصية في صميم التجربة السكنية. تم تزويد البرج بمنظومة أمنية ذكية تعمل على مدار الساعة، مدعومة بأحدث تقنيات المراقبة والتحكم. فريق أمني محترف يتواجد دائمًا خلف الكواليس، ليمنحك راحة البال ويضمن لك بيئة آمنة تنبض بالطمأنينة والخصوصية، حيث تشعر أن كل شيء من حولك مصمم لحماية راحتك وراحتك.

SECURITY AND PRIVACY

At First Projects Tower, security and privacy are at the heart of the residential experience. The tower is equipped with an intelligent 24/7 security system supported by the latest surveillance and access control technologies. A professional security team operates discreetly behind the scenes to ensure your peace of mind and create a safe environment defined by tranquility and privacy, where every detail is thoughtfully designed to protect your comfort and well-being.

استمتع بأسلوب حياة لا يُضاهى

اكتشف الحكايات عبر تصميم داخلي يجمع بين البساطة الراقية والجرأة المدروسة، حيث تتناغم المواد الطبيعية مع الإضاءة الذكية لتصنع بيئة سكنية تنبض بالإلهام

ENJOY AN UNMATCHED LIFESTYLE

Discover inspiring stories within an interior design that blends refined simplicity with bold sophistication, where natural materials merge seamlessly with intelligent lighting to create a living environment that inspires and delights. A home that radiates elegance, comfort, and creativity; crafted for those who seek beauty in every corner and meaning in every moment.





الصور العروضة هي لأغراض توضيحية فقط. يتم إنشاؤها رقميا وقد لا تعكس الظروف الفعلية بالكامل. تستند المخططات والتصاميم والأبعاد إلى خطط التصميم الأولية المعتمدة وقد تخضع للتغيرات أو التعديلات بسبب المتطلبات الهندسية وسير العمل واحتياجات المشروع ، وفقا للقوانين واللوائح المعمول بها

في حالة وجود أي تعارض بين الكتيب ووثائق العقد ، تعتبر مستندات العقد موثوقة



The images shown are for illustrative purposes only. They are digitally generated and may not fully reflect actual conditions. The plans, designs and dimensions are based on approved preliminary design plans and may be subject to changes or modifications due to engineering requirements, work progress, and project needs, in accordance with applicable laws and regulations.

In case of any discrepancies between the brochure and the contract documents, the contract documents shall be considered authoritative.



Amaken café
أماكن كافيه



OFFICES
ZONE

92 0000 389

www.almashria.com



almashria