



FIRST PROJECTS

H O M E S

حي النخيل، الرياض

Signature OF LUXURY LIVING



المحتويات

Contents

المشاريع الأولى هومز
First Projects Homes

01

موقع المشروع
Project Location

02

الوجهات القريبة
Surrounding Locations

03

المخطط العام
Master Plan

04

نماذج الفلل
Villa Types

05

التصميم الداخلي
Interior Design

06

عن المشاريع الأولى
About First Projects

07

Sianature

المشاريع الأولى هومز

مشروع استثنائي يعيد صياغة تصميم الفلل الفخمة
حيث تلتقي الفخامة والرفاهية لتضاهي فخامة القصور

First Projects Homes

An exceptional project that redefines the design of
luxury villas, where sophistication and luxury meet
to reflect the elegance of mansions



موقع استراتيجي في

حي النخيل، الرياض

نبني لكم عنواناً يليق بكم

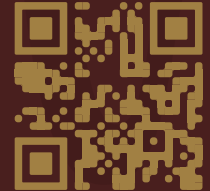
A strategic location in

Al Nakheel District, Riyadh

We build you an address worthy of you

اضغط أو امسح الكود
للوصول إلى الموقع

Click or Scan the QR code
to reach the location



مطار الملك
خالد الدولي

طريق الملك فهد

الرياض
إكسبو

جامعة
الأميرة نورة

واجهة
روشن

طريق الدائري الشمالي

مركز الملك
عبدالله المالي

طريق الملك عبدالله



الدرعية

مدينة الملك
فهد الرياضية

أهم الوجهات بالقرب منك

يتميز حي النخيل بسهولة الوصول إلى جميع المرافق الحيوية مثل المدارس، والمستشفيات، والمراكز التجارية، مما يجعل الحياة هنا تجمع بين الهدوء والتوافر الكامل للخدمات

Surrounding locations

Al-Nakheel district is characterized by offering easy access to key amenities such as schools, hospitals, and shopping centers, making life here a perfect blend of tranquility and full availability of services.

05 دقائق minutes



يو واك
U Walk

03 دقائق minutes



ذا زون مول
The Zone Mall

06 دقائق minutes



مركز الملك عبدالله المالي
KAFD

14 دقيقة minutes



المدينة الرقمية
Digital City

05 دقائق minutes



الرياض بارك مول
Riyadh Park Mall

05 دقائق minutes



محطة قطار الرياض
Riyadh Train Station

06 دقائق minutes



جامعة الملك سعود
King Saud University

10 دقائق minutes



مستشفى السعودي الألماني
Saudi German Hospital



2812

2814

بصمة ملهمة في عالم الفلل الفاخرة

المشاريع الأولى هومز، فلل مميزة تحمل توقيعنا الفاخر
لنقدم أسلوب حياة مليء بالرفاهية والإبداع

An inspiring mark in the world of Luxury Villas

First Projects Homes, distinctive villas that carry our signature of luxury, offering a lifestyle filled with luxury and creativity.

المخطط العام للمشروع

Master Plan

Models with luxurious designs reflect the elegance of mansions

نماذج بتصاميم ملكية
تضاهي القصور

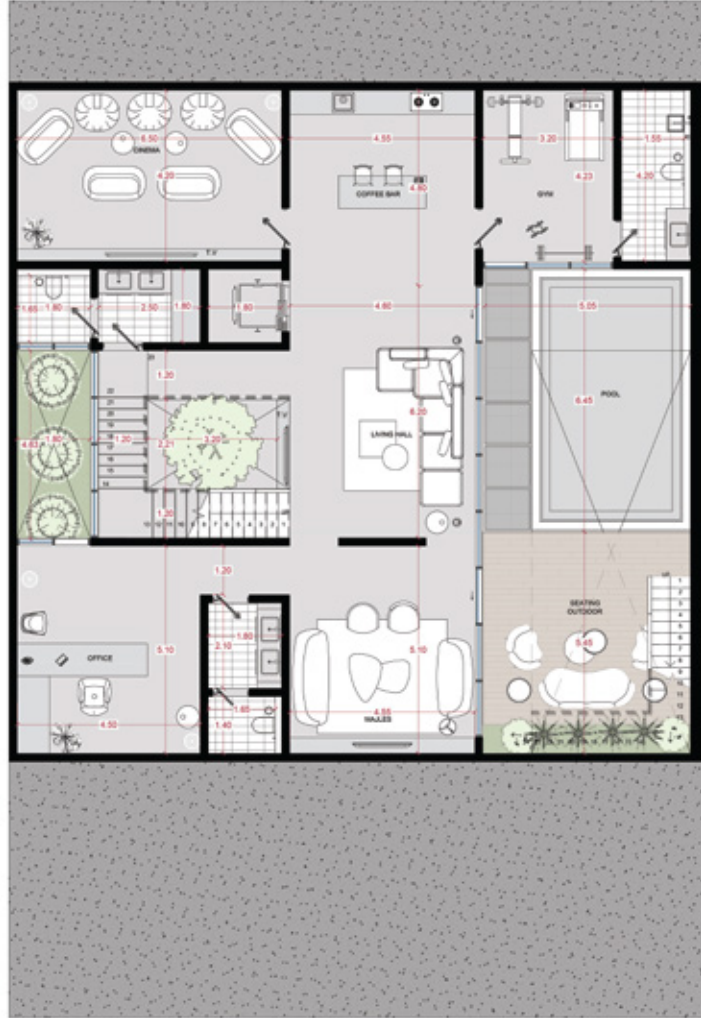
D		C		B		A		
فلل عادية		فلل عادية		فلل الجار		فلل زاوية		
3 غرف نوم 4 1 في السطح		4 1 غرف نوم		3 غرف نوم 4 1 في السطح		3 غرف نوم 5 2 في السطح		
م ²	300	م ²	300	م ²	321	م ²	429	مساحة الأرض
م ²	605	م ²	578	م ²	605	م ²	750	مساحة البناء
م ²	905	م ²	898	م ²	932	م ²	1191	المساحة الكلية



A

نموذج فيلا الزاوية

Corner villa type 2814



نموذج الدور السفلي Basement Floor

مساحته:

229 م²

5.1 x 4.6	المجلس
5.1 x 4.5	الكتب
4.6 x 1.8	المنطقة الخضراء في المكاتب
2.1 x 1.8	مغسلة المجلس
1.7 x 1.4	دورة مياه المجلس
6.2 x 4.6	صالة المعيشة
4.8 x 4.6	بار القهوة
2.5 x 1.8	مغسلة المعيشة
1.8 x 1.7	دورة مياه المعيشة
4.2 x 3.2	غرفة النادي
4.2 x 1.6	حمام النادي الرياضي
6.5 x 4.2	غرفة السينما
6.5 x 5.1	المسبح
5.5 x 5.1	جلسة خارجية بجانب المسبح
3.5 x 2.7	الفراغ الأخضر الداخلي

A

2814

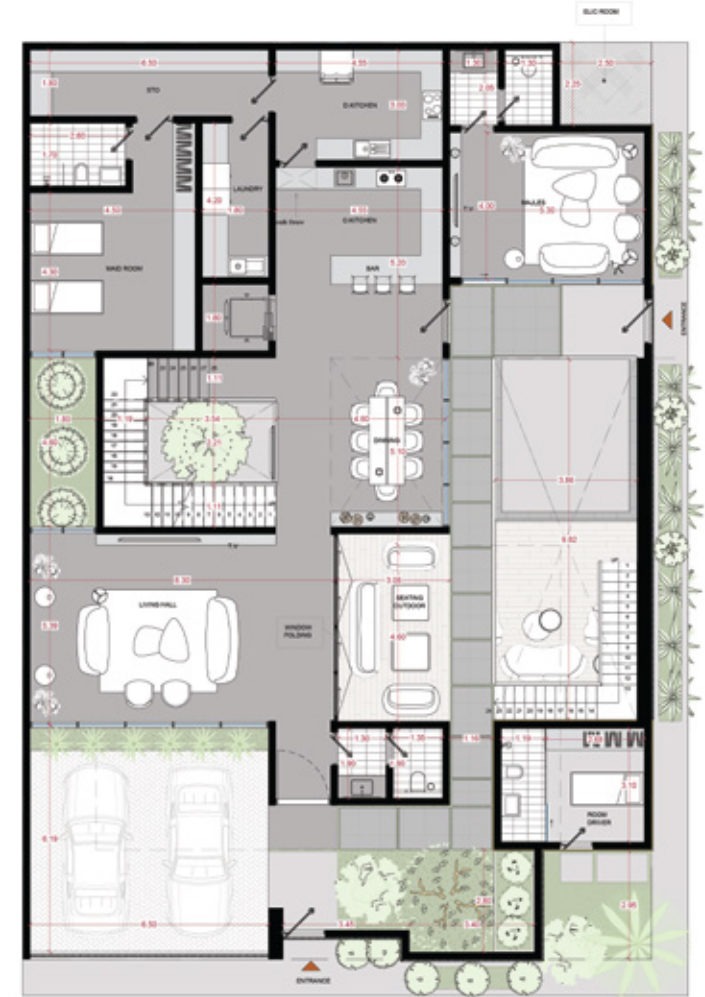
نموذج فيلا الزاوية Corner villa type

نموذج الدور الأرضي Ground Floor

مساحته:

254 م²

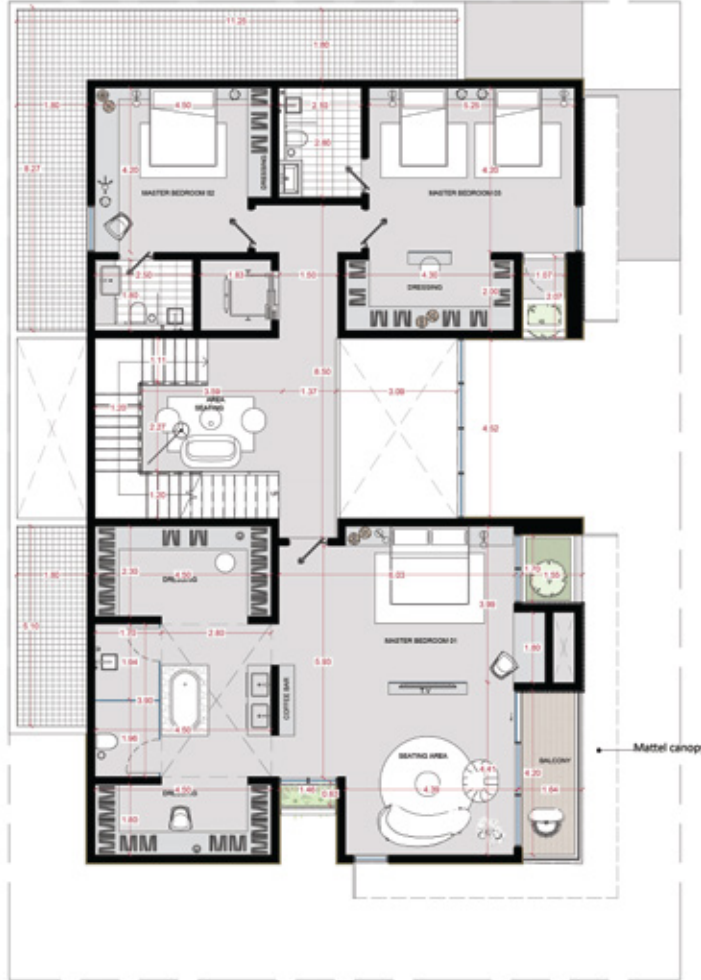
4.5x4.3	غرفة الخادمة	8.3x5.4	صالة المعيشة
2.6x1.7	حمام الخادمة	1.9x1.3	مغسلة المعيشة
5.3x4.0	المجلس	1.9x1.4	دورة مياه المعيشة
2.1x1.3	مغسلة المجلس	4.6x3.1	جلسة خارجية
2.1x1.3	دورة مياه المجلس	5.1x4.6	غرفة الطعام
6.5x6.2	المواقف	5.2x4.6	المطبخ الخارجي
3.1x2.7	غرفة السائق	4.6x3.0	المطبخ الداخلي
3.1x1.2	حمام السائق	6.5x1.8	غرفة التخزين
3.4x2.8	المنطقة الخضراء الخارجية	4.2x1.8	غرفة الغسيل



A

نموذج فيلا الزاوية

Corner villa type 2814



First Floor نموذج الدور الأول

مساحته:

230 م²

6.0x4.0	غرفة النوم الرئيسية 01
4.4x4.4	منطقة الجلوس 01
4.5x3.9	دورة مياه رئيسي 01
4.5x2.3	غرفة الملابس الرئيسية 01
4.5x1.8	غرفة الملابس الرئيسية 02
4.2x1.6	شرفة رئيسية 01
4.5x4.2	غرفة النوم الرئيسية 02
2.5x1.8	دورة مياه رئيسي 02
5.3x4.2	غرفة النوم الرئيسية 03
2.8x2.1	دورة مياه رئيسي 03
4.3x2.0	غرفة الملابس الرئيسية 03
3.6x2.3	منطقة المعيشة

A
2814 نموذج فيلا الزاوية
Corner villa type

Second Floor نموذج الدور العلوي

مساحته:

113 م²

5.6x5.1	صالة المعيشة
7.9x5.8	جلسة خارجية لصالة المعيشة
4.5x4.2	غرفة النوم الرئيسية 04
2.5x1.8	دورة مياه رئيسية 04
2.8x1.5	التراس الأخضر الرئيسي
4.2x3.9	غرفة النوم الرئيسية 05
3.9x1.8	دورة مياه رئيسية 05
6.4x1.6	شرفة رئيسية 05





فخامة بدون قيود

نتحدى أنفسنا بالإبداع
لنقدم ما يفوق الفخامة المعهودة

تصاميم عصرية



نماذج متنوعة



جودة متميزة



Luxury Beyond Limits

We challenge ourselves with creativity to deliver beyond the familiar meaning of luxury

- 🌀 **Contemporary Designs**
- 🌀 **Diverse Models**
- 🌀 **Exceptional Quality**



B نموذج فيلا الجار

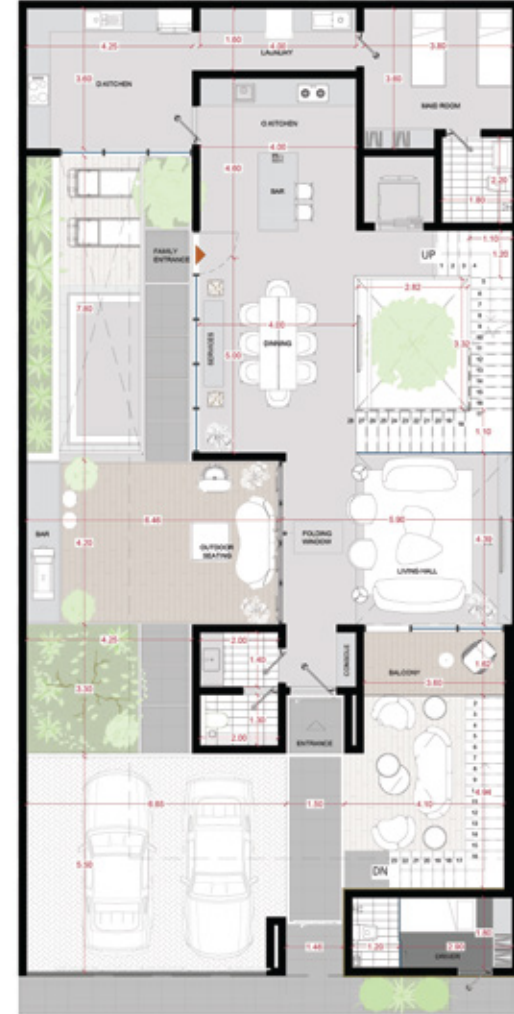
2802 Neighbour villa type

نموذج الدور الأرضي Ground Floor

مساحته:

173 م²

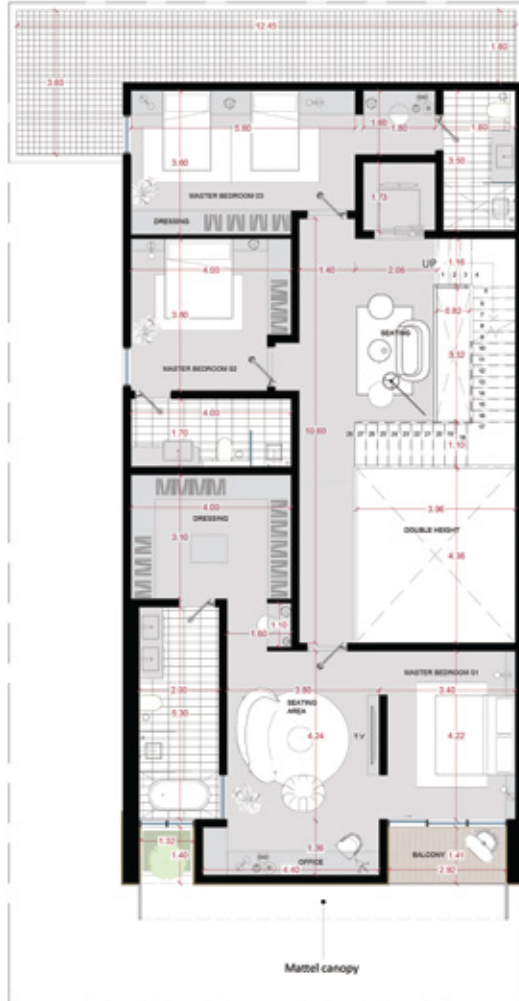
2.2x1.8	دورة مياه الخادمة	5.9x4.4	صالة المعيشة
6.5x4.2	جلسة خارجية	5.0x4.0	غرفة الطعام
3.5x1.6	شرفة	4.6x4.0	المطبخ المفتوح
6.7x5.5	موقف سيارات	4.3x3.6	المطبخ الداخلي
2.9x1.8	غرفة السائق	4.0x1.6	غرفة الغسيل
1.8x1.2	دورة مياه السائق	2.0x1.4	مغسلة
3.3x3.0	منطقة خضراء خارجية	2.0x1.3	دورة مياه
		3.8x3.6	غرفة الخادمة



B

نموذج فيلا الجار

Neighbour villa type 2802



First Floor نموذج الدور الأول

مساحته:

190 م²

4.2x3.4	غرفة النوم الرئيسية 01
4.2x3.8	منطقة الجلوس 01
4.4x1.4	منطقة المكتب 01
5.3x2.0	دورة مياه رئيسية 01
4.0x3.1	غرفة الملابس الرئيسية 01
2.9x1.4	شرفة الغرفة الرئيسية 01
4.0x3.8	غرفة النوم الرئيسية 02
4.0x1.7	دورة مياه رئيسية 02
5.6x3.6	غرفة النوم الرئيسية 03
3.5x1.8	دورة مياه رئيسية 03
12.5x3.6	المنطقة الخارجية 03
3.3x2.1	منطقة المعيشة

B
2802 Neighbour villa type

نموذج فيلا الجار

نموذج الدور العلوي Second Floor

مساحته:

94 م²

6.0x5.7

منطقة الجلوس

2.2x1.5

مغسلة

1.5x1.4

دورة مياه

5.6x3.0

غرفة النوم الرئيسية 04

3.6x1.7

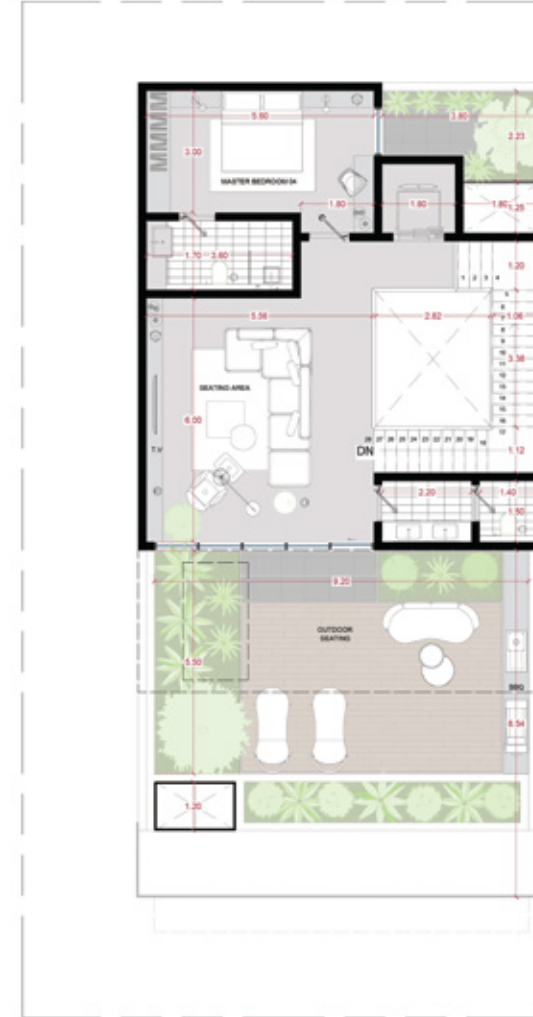
دورة مياه رئيسية 04

3.8x2.2

شرفة الغرفة الرئيسية 04

9.2x5.5

جلسة خارجية



المشاريع الأولى هومز

فلل مميزة تحمل توقيعنا الفاخر

First Projects Homes

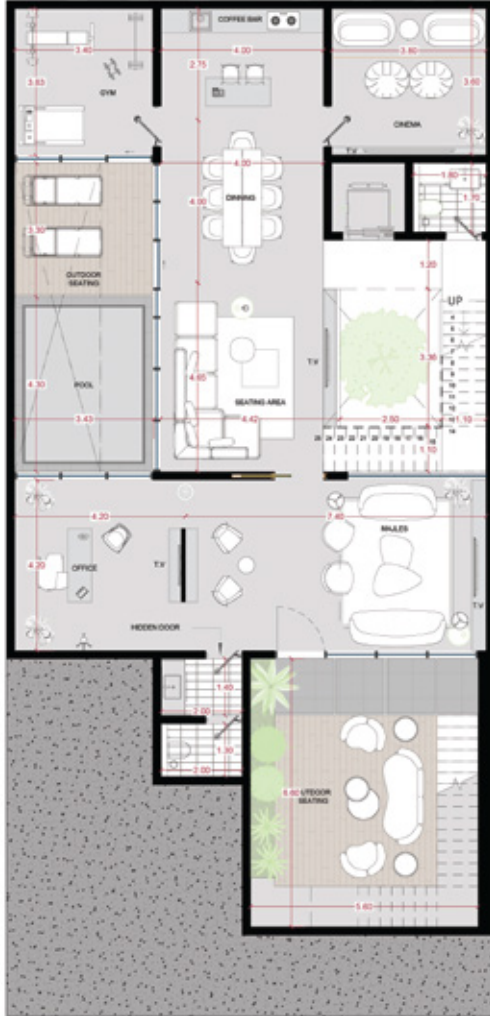
Distinctive villas featuring our luxurious Signature



C

نموذج الفيلا العادية

Regular villa type 2804



Basement Floor نموذج الدور السفلي

مساحته:

195 م²

7.4x4.2	مجلس
4.2x4.2	مكتب
6.6x5.6	جلسة خارجية للمجلس
2.0x1.4	مغسلة للمجلس
2.0x1.3	دورة مياه المجلس
4.7x4.4	منطقة جلوس داخلية
4.4x4.0	غرفة الطعام
4.0x2.8	بار القهوة
3.6x3.4	صالة رياضية
3.8x3.6	سينما
1.8x1.7	دورة مياه
4.3x3.4	مسبح
3.4x3.3	جلسة خارجية بجانب المسبح
3.3x2.8	فراغ أخضر خارجي

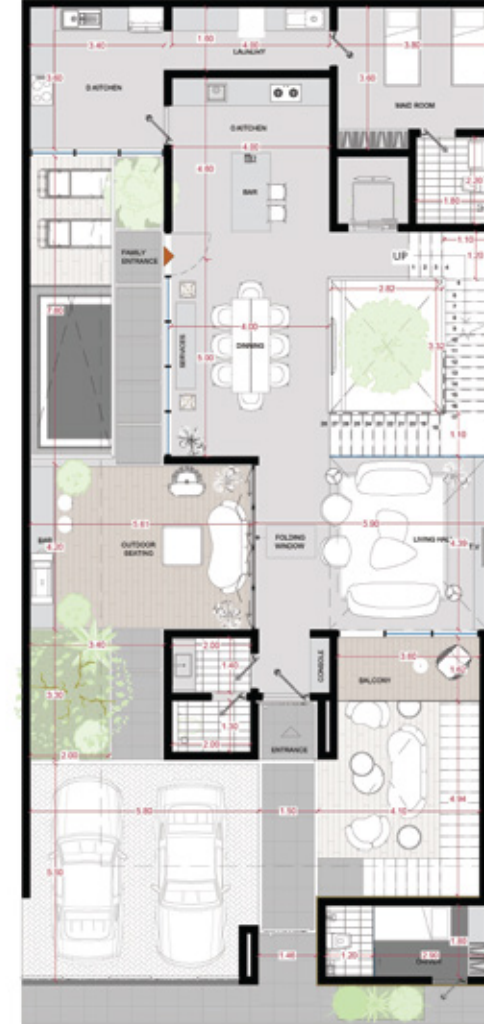
C
2804 Regular villa type

نموذج الدور الأرضي Ground Floor

مساحته:

170 م²

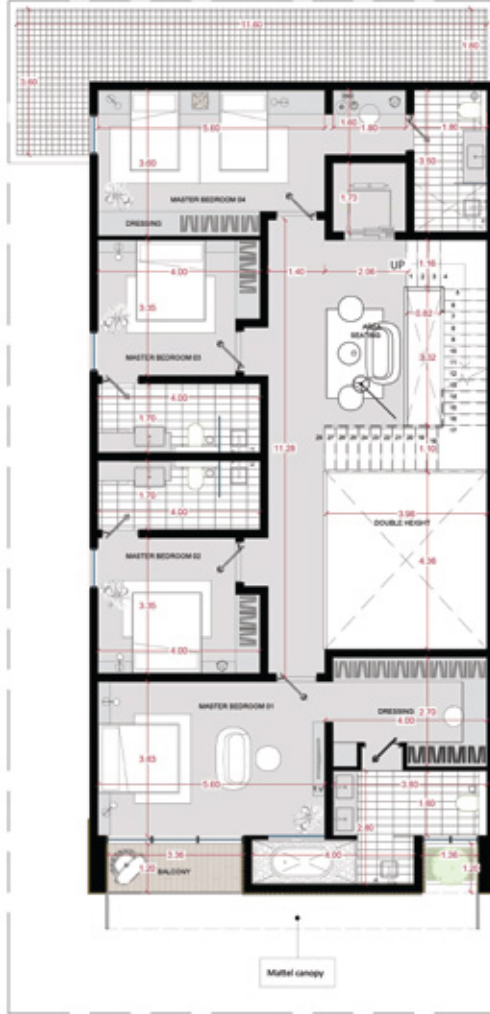
2.2x1.8	دورة مياه رئيسية الخادمة	5.9x4.4	صالة المعيشة
5.6x4.2	جلسة خارجية	5.0x4.0	غرفة الطعام
3.5x1.6	شرفة	4.6x4.0	المطبخ المفتوح
5.8x5.5	موقف سيارات	3.6x3.4	المطبخ الداخلي
2.9x1.8	غرفة السائق	4.0x1.6	غرفة الغسيل
1.8x1.2	دورة مياه رئيسية السائق	2.0x1.4	مغسلة
3.3x2.0	منطقة خضراء خارجية	2.0x1.3	دورة مياه
		3.8x3.6	غرفة الخادمة



C

نموذج الفيلا العادية

Regular villa type 2804



First Floor نموذج الدور الأول

مساحته:

190 م²

5.6x3.8	غرفة النوم الرئيسية 01
4.0x2.8	دورة مياه رئيسية 01
4.0x2.7	غرفة الملابس الرئيسية 01
3.4x1.2	شرفة الغرفة الرئيسية 01
4.0x3.4	غرفة النوم الرئيسية 02
4.0x1.7	دورة مياه رئيسية 02
4.0x3.4	غرفة النوم الرئيسية 03
4.0x1.7	دورة مياه رئيسية 03
5.6x3.6	غرفة النوم الرئيسية 04
3.5x1.8	دورة مياه رئيسية 04
11.6x3.6	المنطقة الخارجية 04
3.3x2.1	منطقة المعيشة

C
2804
نموذج الفيلا العادية
Regular villa type

Second Floor نموذج الدور العلوي

مساحته:

72 م²

7.4x5.6

منطقة الجلوس

2.2x1.5

مغسلة

1.5x1.4

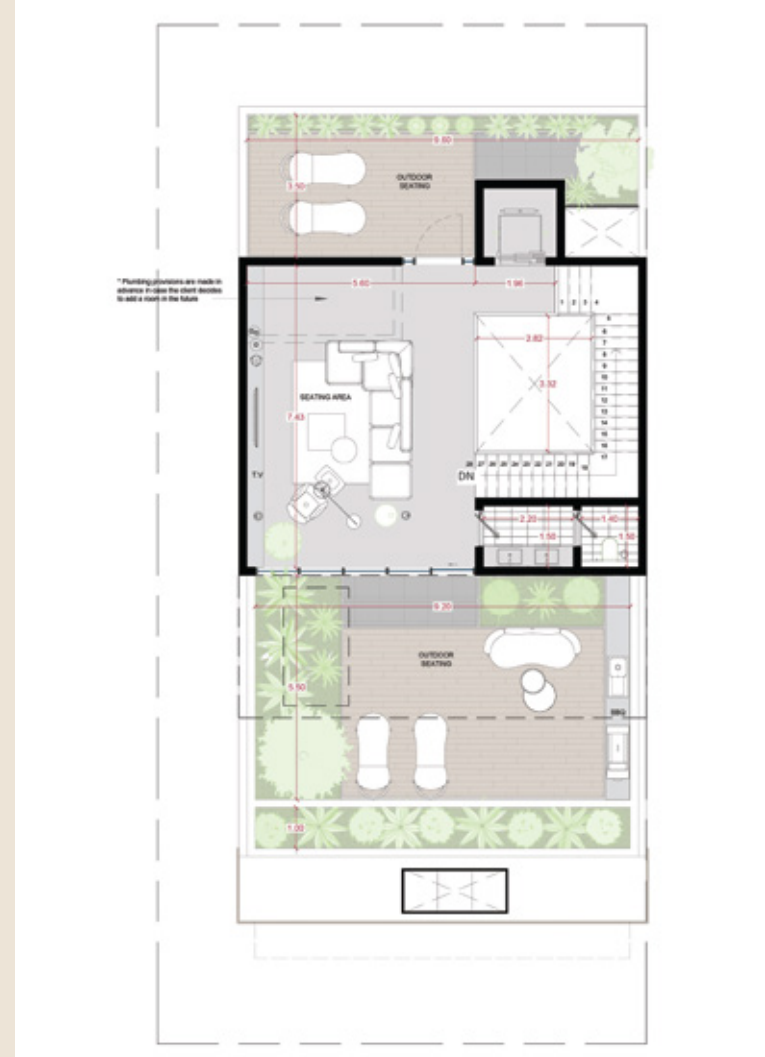
دورة مياه

9.2x5.5

الجلسة الخارجية الرئيسية

9.6x3.5

الجلسة الخارجية الثانية



تجسيد حقيقي للفخامة والرفي



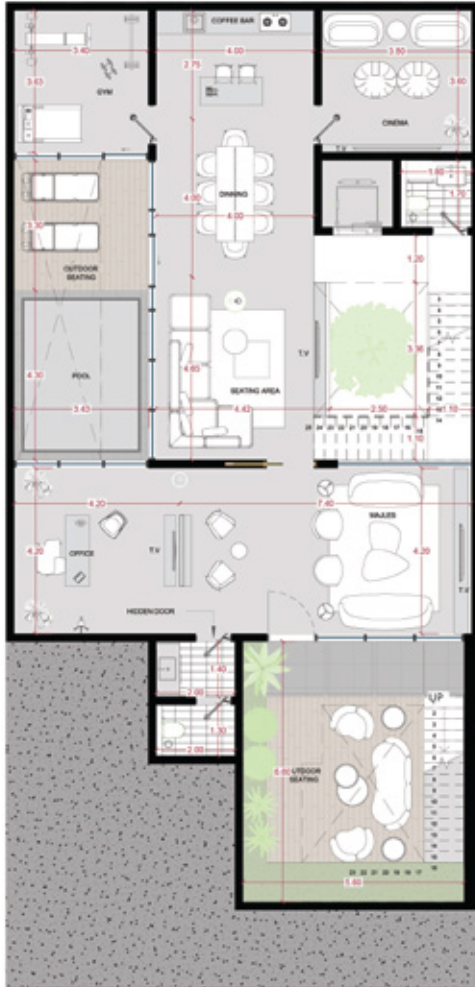
A true embodiment of elegance and luxury



D

نموذج الفيلا العادية

Regular villa type 2806



Basement Floor نموذج الدور السفلي

مساحته:

193 م²

7.4x4.2	المجلس
4.2x4.2	الكتب
6.6x5.6	جلسة خارجية للمجلس
2.0x1.4	مغسلة المجلس
2.0x1.3	دورة مياه المجلس
4.7x4.4	منطقة الجلوس الداخلية
4.4x4.0	غرفة الطعام
4.0x2.8	بار القهوة
3.6x3.4	النادي الرياضي
3.8x3.6	السينما
1.8x1.7	دورة مياه
4.3x3.4	المسبح
3.4x3.3	جلسة خارجية بجانب المسبح
3.3x2.8	الفراغ الأخضر الداخلي

D نموذج الفيلا العادية

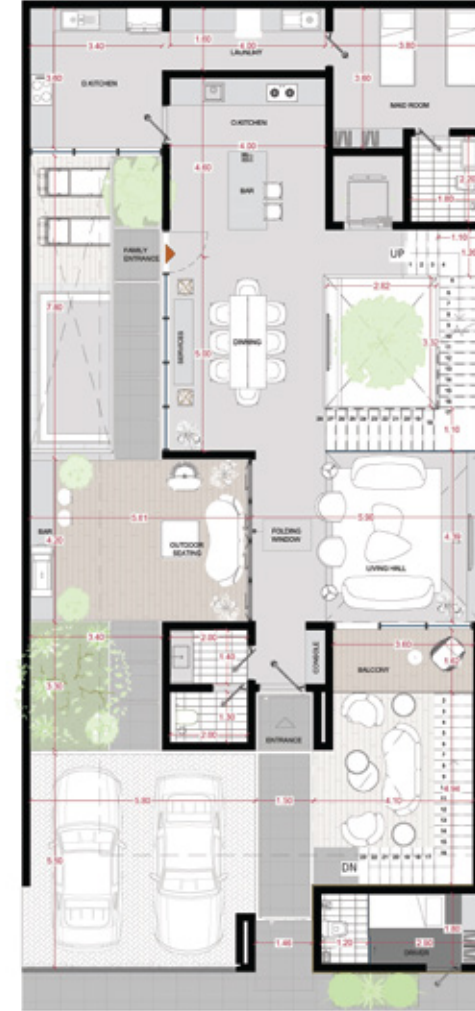
2806 Regular villa type

نموذج الدور الأرضي Ground Floor

مساحته:

170 م²

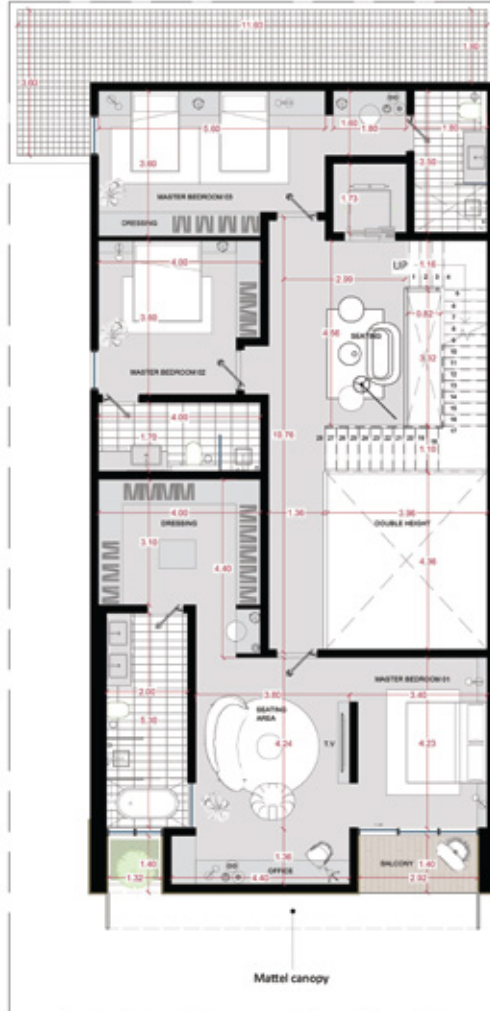
2.2x1.8	دورة مياه الخادمة	5.9x4.4	صالة المعيشة
5.6x4.2	جلسة خارجية	5.0x4.0	غرفة الطعام
3.5x1.6	الشرفة	4.6x4.0	المطبخ الخارجي
5.8x5.5	المواقف	4.3x3.6	المطبخ الداخلي
2.9x1.8	غرفة السائق	4.0x1.6	غرفة الغسيل
1.8x1.2	دورة مياه السائق	2.0x1.4	الغسلة
3.3x2.0	المنطقة الخضراء الخارجية	2.0x1.3	دورة مياه
		3.8x3.6	غرفة الخادمة



D

نموذج الفيلا العادية

Regular villa type 2806



First Floor نموذج الدور الأول

مساحته:

190 م²

4.2x3.4	غرفة النوم الرئيسية 01
4.2x3.8	منطقة الجلوس 01
4.4x1.4	منطقة المكتب 01
5.3x2.0	دورة مياه رئيسية 01
4.0x3.1	غرفة الملابس الرئيسية 01
2.9x1.4	شرفة الغرفة الرئيسية 01
4.0x3.8	غرفة النوم الرئيسية 02
4.0x1.7	دورة مياه رئيسية 02
5.6x3.6	غرفة النوم الرئيسية 03
3.5x1.8	دورة مياه رئيسية 03
11.6x3.6	المنطقة الخارجية 03
3.3x2.1	منطقة المعيشة

D
2806
نموذج الفيلا العادية
Regular villa type

نموذج الدور العلوي Second Floor

مساحته:

94 م²

6.0x5.7

منطقة الجلوس

2.2x1.5

مغسلة

1.5x1.4

دورة مياه

5.6x3.0

غرفة النوم الرئيسية 04

3.6x1.7

دورة مياه رئيسية 04

3.8x2.2

شرفة الغرفة الرئيسية 04

9.2x5.5

منطقة الجلوس الخارجية





تجربة حصرية لطالبي التميز

حلم الحقيقة يتحقق .. المشاريع الأولى هومز مشروع استثنائي
يرتقي بالفلل الفاخرة إلى آفاق جديدة لتكون من ضمن
طالبي التميز الفاخر

An exclusive experience for those who seek distinction

A dream brought to life .. First Projects Homes is an exceptional project that elevates luxury villas to new horizons. An invitation to be among those who pursue refined distinction.

Signature_____.







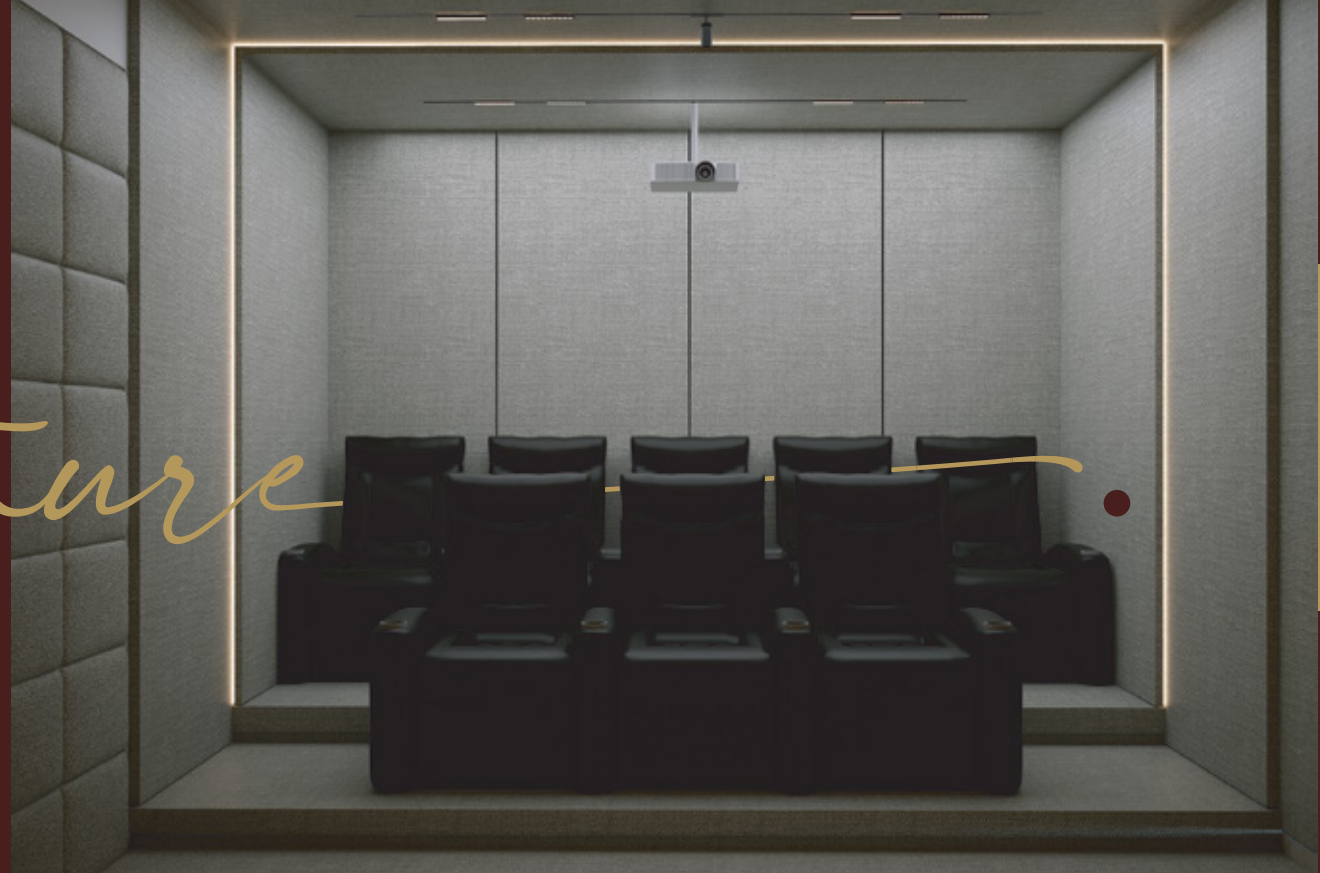






فلل فاخرة ترتقي إلى آفاق جديدة

Signature



Elevating luxury villas to new horizons





عن المشاريع الأولى

نبتكر حلولاً تتماشى مع التغيرات والتطورات وتوسعات الأحلام والتوقعات وتوجهات رؤية 2030، نسعى فيها لتقديم أسلوب حياة متطور يعكس المعنى الحقيقي للابتكار والجودة وحياة الرفاهية. يجمع الاستدامة مع تصميمات الفلل الذكية لبناء مستقبل أكثر تطوراً وعيش حياة أجمل

About First Projects

We create solutions that are in line with the changes, developments, expansions of dreams and expectations, and the directions of Vision 2030, in which we seek to provide an advanced lifestyle that reflects the true meaning of innovation, quality, and luxury living. It combines sustainability with smart villa designs to build a more advanced future and create a unique lifestyle.



Amaken
أماكن



OFFICES
ZONE



92 0000 389
www.almashria.com



almashria