



عنوان الفخامة والرفاهية

WHERE LUXURY MEETS LIFESTYLE



FIRST PROJECTS

جدول المحتوى  
TABLE OF CONTENTS

---



- 01 ✦ المشاريع الأولى سكاى  
First Projects Sky
- 02 ✦ عن المشاريع الأولى  
About First Projects
- 03 ✦ تعريف جودة السكن الفاخرة  
Luxury Living
- 04 ✦ الموقع العام  
Location
- 05 ✦ الوجهات القريبة  
Surroundings
- 06 ✦ اكتشف الفخامة  
Luxury in Riyadh
- 07 ✦ أسلوب حياة لا يواهى  
A unique Lifestyle
- 08 ✦ خفايا سكاى  
Sky secrets
- 09 ✦ مجمع عامودي  
Vertical Living Compound
- 10 ✦ أمان وخصوصية  
Security & Privacy
- 11 ✦ مفهوم جديد من الفخامة  
A New Concept of Luxury
- 12 ✦ الخدمات والمرافق  
Amenities and facilities
- 13 ✦ على أفق السماء  
A Skyward Landmark
- 14 ✦ نماذج الوحدات السكنية  
Residential Unit Designs
- 15 ✦ مخططات الأدوار  
Floor plans
- 16 ✦ مواصفات عالمية  
World-Class Specifications

# المشاريع الأولى سكاي

---

عيش تجربة الحياة الراقية التي تقدم لك مزيجاً مثالياً من الفخامة والرفاهية المطلقة سواء كنت تبحث عن إقامة فاخرة أو ترغب في استثمار مضمون

## FIRST PROJECTS SKY

---

Experience the refined lifestyle that offers you a perfect blend of luxury and ultimate comfort, whether you are looking for a luxurious residence or seeking a guaranteed investment.







# استمتع بتجربة الحياة في الأبراج السكنية

## لماذا المشاريع الأولى؟

سكن فاخر واستثمار آمن ... المشاريع الأولى سكاي حيث يكمن استثمارنا في تقديم آفاق بعيدة المدى وضمانات تلي تطلعاتك

انضم إلى مجمع عامودي يعيد صياغة تجربة العيش بأبراج سكنية مدمجة بخدمات فاخرة، واستمتع بمرافق عصرية وخدمات راقية ومزايا حصرية





INFUSE YOUR LIFE WITH THE  
EXPERIENCES OF RESIDENTIAL TOWERS

## WHY FIRST PROJECTS?

---

Luxury living and secure investment... First Projects Sky where our investment lies in offering long-term prospects and guarantees that meet your aspirations.

Join a vertical community that redefines the living experience with residential towers integrated with luxurious hotel-like services, and enjoy modern amenities, upscale services, and exclusive benefits.





## تعريف جودة السكن الفاخرة

---

مع المشاريع الأولى سكاى نقدم أسلوب حياة مميز يتماشى مع  
طموحاتك وأحلامك، برؤية مترفة وتصاميم إبداعية غير مألوفة،  
مصممة باحترافية عالية

## DEFINING THE QUALITY OF LUXURY LIVING

---

With First Projects Sky, we offer a distinctive lifestyle that aligns with your aspirations and dreams, featuring a luxurious vision and innovative, unconventional designs, crafted with high professionalism.





مطار الملك  
خالد الدولي

الرياض  
إكسبو ٢٠٣٠

واجهة  
روشن

طريق الملك فهد

مركز الملك  
عبدالله المالي

الدرعية

طريق الأمير سلطان  
بن عبدالعزيز

طريق مكة المكرمة



مكتبة الملك  
فهد الوطنية

# خطوة واحدة تضعك في قلب كل ما تحتاجه

## أهم الوجهات بالقرب منك

يقع المشروع في موقع استراتيجي بقلب الرياض ضمن حي العليا، حيث يضعك عنوان الفخامة بالقرب من أبرز المراكز التجارية والترفيهية، المطاعم، والمرافق الحيوية الأخرى فكل ما تحتاجه على بعد خطوات قليلة، مما يجعل حياتك أكثر سهولة وراحة

06 دقائق



مدينة الملك فهد الطبية  
King Fahad Medical City

02 دقيقة



مكتبة الملك فهد الوطنية  
King Fahad National Library

07 دقائق



مستشفى الملك فيصل  
King Faisal Hospital

17 دقيقة




مركز الملك عبدالله المالي  
KAFD




ONE STEP AWAY FROM  
ALL YOU NEED

## THE BEST DESTINATIONS NEAR YOU


The project is located in a strategic area in the heart of Riyadh, within the Al-Olaya district, placing the address of luxury close to the most prominent commercial and entertainment centers, restaurants, and other vital facilities, with everything you need just a few steps away. This makes your life easier and more comfortable.

05 دقائق 


سنتيريا مول  
Centria Mall

14 دقيقة 

حديقة الملك سلمان  
King Salman Park

07 دقائق 

جامع الملك خالد  
King Khaled Mosque

12 دقيقة 

جامعة الملك سعود  
King Saud University

# اكتشف الفخامة في قلب مدينة الرياض

تم تصميم كل ميزة بعناية لتبلي أعلى توقعاتك للعيش الفاخر واضعين معايير فاخرة ومبتكرة ليكون برج المشاريع الأولى سكاى يطرح مفهوم المجمعات العامودية السكنية مع خدمات ومرافق فاخرة

يضم المشاريع الاولى سكاى بأدواره الخمسة والثلاثين شقق سكنية بنماذج متنوعة

## DISCOVER LUXURY IN THE HEART OF RIYADH

Every feature has been carefully designed to meet your highest expectations for luxurious living, with premium and innovative standards. The First Projects Sky Tower introduces the concept of vertical residential complexes with luxurious services and facilities.

The First Projects Sky Tower, with its thirty-five floors, includes residential apartments in various models.



للشركة  
الأولى  
SKY



# استمتع بأسلوب حياة لا يُضاهى

اكتشف روعة التصميم الداخلي مع المشاريع الأولى سكاي، حيث تتناغم الألوان والخامات لتخلق بيئة سكنية فريدة تنسجم مع اطلالتك المميزة على العاصمة

## WHERE LUXURY MEETS COMFORT IN PERFECT HARMONY

The interior design of the First Projects Sky Tower blends colors and materials to create a unique living atmosphere that perfectly matches your exceptional view of the capital.



للشركة  
الأولى  
SKY



# خفايا المشاريع الأولى سكاي مفهوم جديد من الفخامة

تجربة جديدة تبدأ من هنا، تتجاوز التوقعات، حيث تعكس المداخل  
العالية والتكسيات الأنيقة عظمة المكان وفخامته بصورة تدوم





SKY SECRETS

A NEW CONCEPT OF LUXURY

A new journey begins here, going beyond expectations, where the lavish entrances and elegant finishes reflect the greatness and luxury of the place in a timeless manner.

# مجمع عامودي

انضم إلى مجمع عامودي يعيد صياغة تجربة العيش بأبراج سكنية مدمجة بخدمات فاخرة، واستمتع بمرافق عصرية وخدمات راقية ومزايا حصرية

في المشاريع الأولى سكاى، حيث عنوان الفخامة والرفاهية المطلقة لنقدم تفاصيل متقنة تجمع بين الفخامة والتقاليد العريقة، حيث تلتقي الألوان الدافئة والخامات الطبيعية في تناغم رائع مع لمسات حديثة تضيء على البرج طابعاً فريداً

## VERTIVAL LIVING COMPOUND

Join the vertical living Compound, which redefines the living experience with integrated residential units and luxurious services.

Enjoy exceptional facilities, elegant services, and premium benefits in the first projects Sky Tower. Here, luxury and ultimate comfort meet, offering a perfect blend of nature with modern touches, giving the tower a unique and refined character.







01 floor





## أمان وخصوصية

يوفر "المشاريع الأولى سكاى" أهمية كبيرة للأمان والخصوصية، حيث تم تجهيز المشروع بأحدث أنظمة الأمان والمراقبة على مدار الساعة. فريق أمني متخصص يعمل لضمان راحتكم وسلامتكم طوال الوقت

## SECURITY AND PRIVACY

Our interior designs seamlessly blend elegance and luxury, showcasing innovative concepts that reflect refined taste. We create exceptional living spaces that provide our clients with an unparalleled experience of sophistication and comfort.

# مفهوم جديد من الفخامة

تصميمات داخلية تجمع بين الأناقة والرفاهية في كل زاوية بأفكار مبتكرة تعكس الذوق الرفيع وتوفر لك تجربة سكنية لا مثيل لها لتمنحك إحساساً بالترف وافخامة المطلقة

## A NEW CONCEPT OF LUXURY

Interior designs that blend elegance and luxury in every corner, with innovative ideas that reflect refined taste and offer you an unparalleled living experience, providing a sense of ultimate opulence and sophistication.





# مرافق عصرية لتعزيز تجربة السكن

يوفر المشاريع الأولى سكاي مجموعة من المرافق العصرية التي تهدف إلى تعزيز تجربة السكن، من نادي صحي إلى أماكن الترفيه الحصرية مروراً بخدمات اجتماعية لتعزيز ثقافة الروح السعودية

يضم المشروع مجموعة من المرافق العصرية التي تلبى كافة احتياجاتك، من مسابح مخصصة للكبار والصغار، إلى صالات رياضية مجهزة بأحدث الأجهزة، ومساحات خضراء وحدائق جميلة لتستمتع بأوقات هادئة وممتعة. بالإضافة إلى غرف اجتماعات ومناطق ترفيهية للأطفال لضمان سعادة جميع أفراد الأسرة

## MODERN AMENITIES TO ENHANCE THE LIVING EXPERIENCE

First Projects Sky project provide a range of luxurious facilities aimed at enhancing the living experience, from a health club to recreational areas, alongside social services that promote the culture of the Saudi culture and lifestyle.

The project includes a variety of amenities that cater to all your needs, from designated swimming pools for both adults and children to sports halls equipped with the latest devices, as well as beautiful green spaces and gardens for you to enjoy peaceful and delightful moments.

Additionally, there are meeting rooms and entertainment areas for children to ensure the happiness of all family members.





# الخدمات والمرافق | الدور الرابع والعشرون

## Amenities and Facilities | 24<sup>th</sup> Floor



### نادي رياضي للرجال

#### Men's Gym

مجهزة بأحدث أجهزة اللياقة البدنية، برامج تدريب شخصية، قاعة تمارين جماعية

Equipped with the latest fitness equipment, personal training programs, group exercise hall



### نادي رياضي للسيدات

#### Ladies' Gym

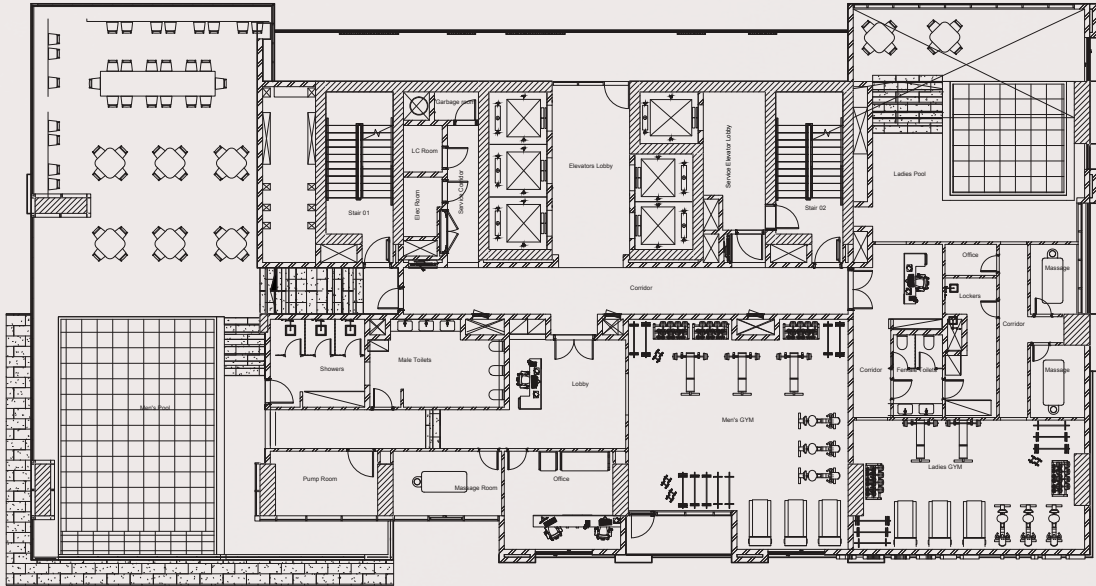
صالة منفصلة مع تجهيزات متكاملة، برامج لياقة وتغذية خاصة، قاعات رياضية

Separate hall with integrated equipment, special fitness and nutrition programs, sports halls



### غرف تبديل ملابس مجهزة بخزائن ودُش

#### Changing Rooms Equipped with Lockers and Showers









### مسبح للرجال

Men's pool

مسبح داخلي أو خارجي مع  
منطقة استرخاء

Indoor or outdoor pool  
with relaxation area



### مسبح للسيدات

Ladies' pool

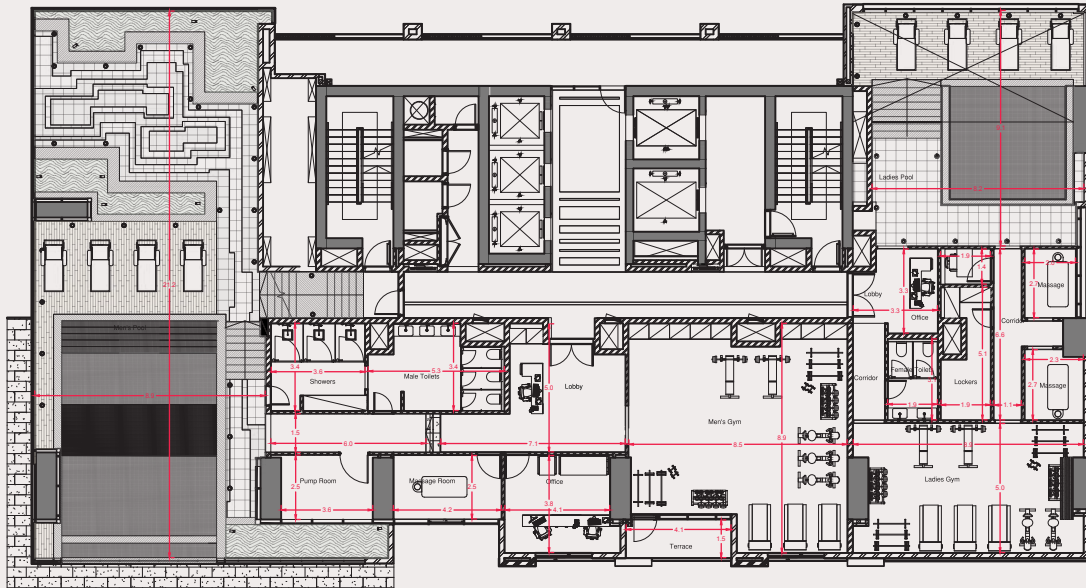
مسبح منفصل يوفر الخصوصية  
مع منطقة استرخاء

Separate pool offering privacy  
with relaxation area



### ساونا وجاكوزي ومساج للراحة

Sauna, Jacuzzi and massage for Ultimate Relaxation and Comfort



## الخدمات والمرافق | الدور الثاني عشر Amenities and Facilities | 12<sup>th</sup> Floor



قاعة سينما  
صغيرة

Small Cinema  
hall



صالة ألعاب  
للأطفال

Children's  
playroom



قاعة متعددة الاستخدامات  
للفعاليات والاجتماعات

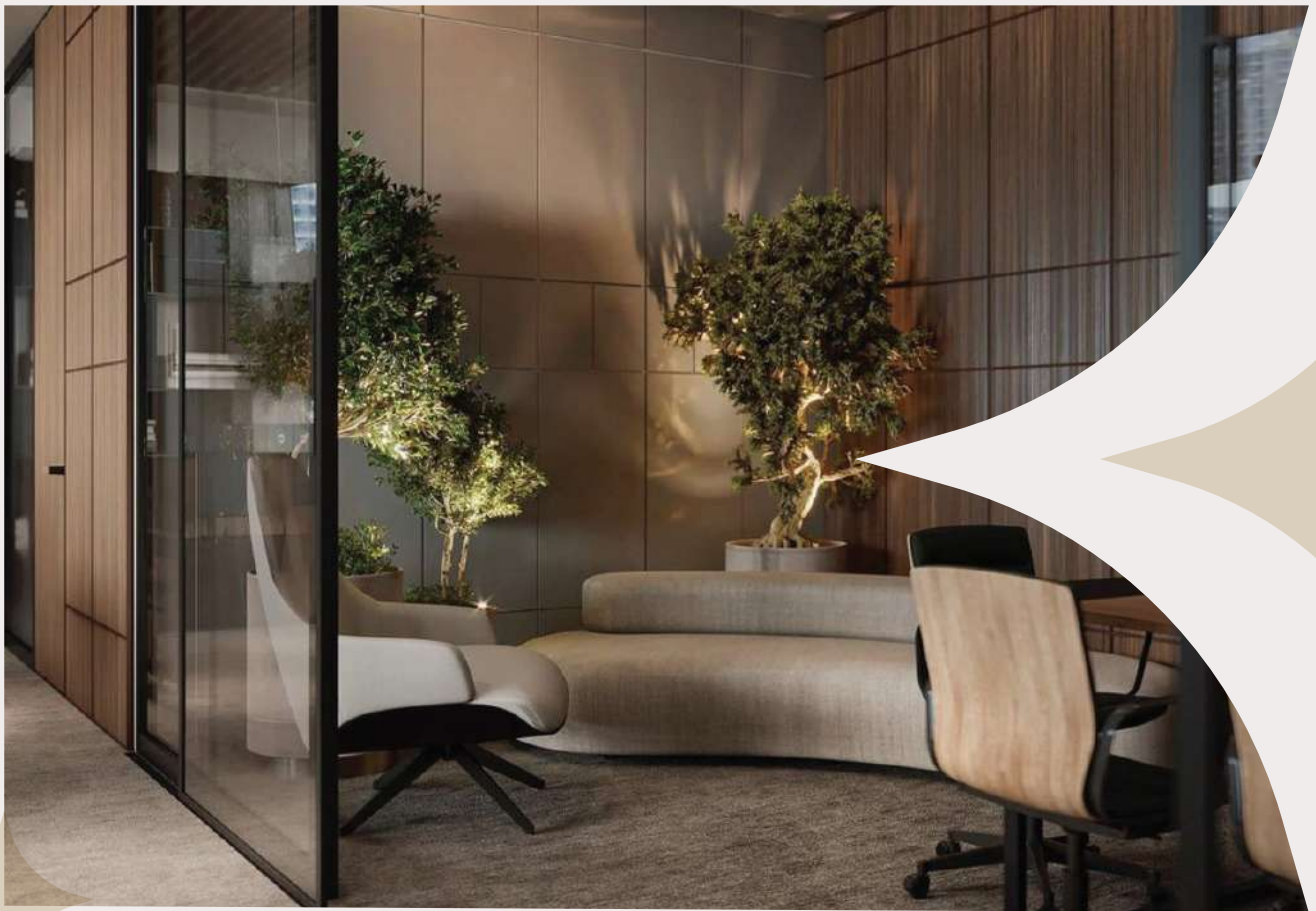
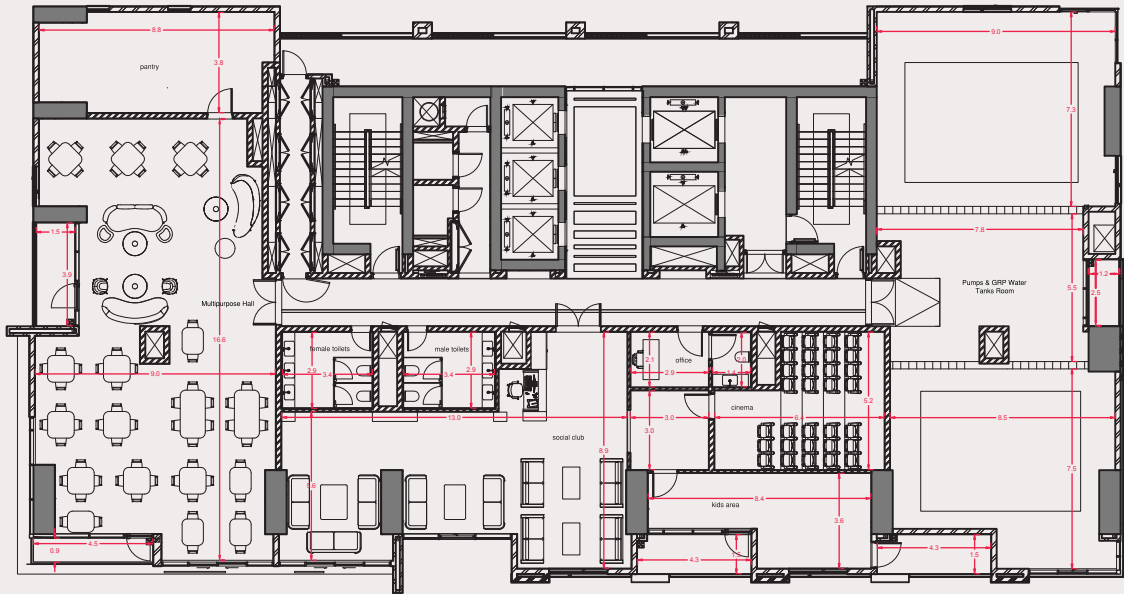
Multi-purpose event  
and meeting room



نادي اجتماعي  
للسكان

Social Club  
for Residents







## على أفق السماء

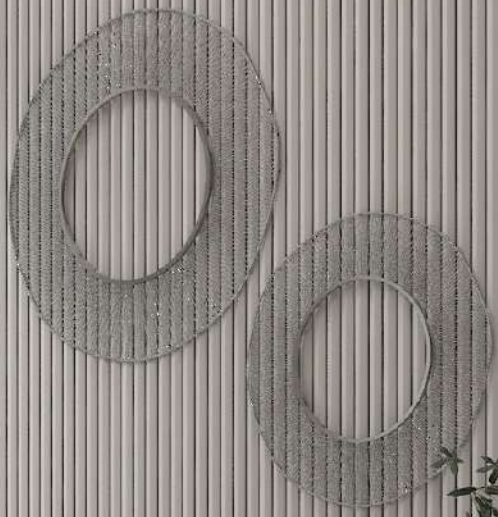
كأنك مالك فندق .. استمتع بالراحة والرفاهية مع خدمات فندقية متميزة:

- ◆ منطقة استقبال فندقية فاخرة
- ◆ منطقة انتظار ملكية مميزة
- ◆ مرافق رياضية بمعايير عالمية
- ◆ خدمات ترفيهية عصرية
- ◆ مسبح مفتوح مع إطلالة رائعة
- ◆ مناطق جلوس مريحة للاستمتاع بالمناظر

## A SKYWARD LANDMARK

It's like being a hotel owner.. Enjoy ultimate comfort and luxury with exceptional hotel services that cater to your every need:

- ◆ Luxurious hotel-style reception area
- ◆ Exclusive royal waiting lounge
- ◆ World-class fitness facilities
- ◆ Modern entertainment services
- ◆ Open swimming pool with a stunning view
- ◆ Comfortable seating areas to enjoy the scenery







للشركة  
الأولى  
SKY







# مخططات الأدوار ونماذج الوحدات السكنية

استمتع بإطلالات بانورامية خلابة من شرفتك الخاصة المميزة، حيث تتجسد الرفاهية في كل تفاصيل التصميم





# FLOOR PLANS AND RESIDENTIAL UNIT DESIGNS

---

Enjoy breathtaking panoramic views from your own private balcony, where luxury is reflected in every detail of the design.

# نموذج الاستيديو

## STUDIO UNIT PLAN

من الدور 2 إلى الدور 6  
From Floor 2 to Floor 6

### Typical unit area

### مساحة الوحدة النموذجية

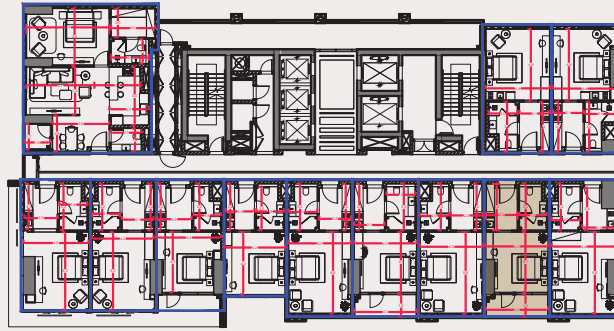
Unit area	35 m <sup>2</sup>	مساحة الشقة
Balcony area	7 m <sup>2</sup>	مساحة التراس
Parking area	15 m <sup>2</sup>	مساحة الموقف
Total area	42 m <sup>2</sup>	المساحة الإجمالية

### Unit components

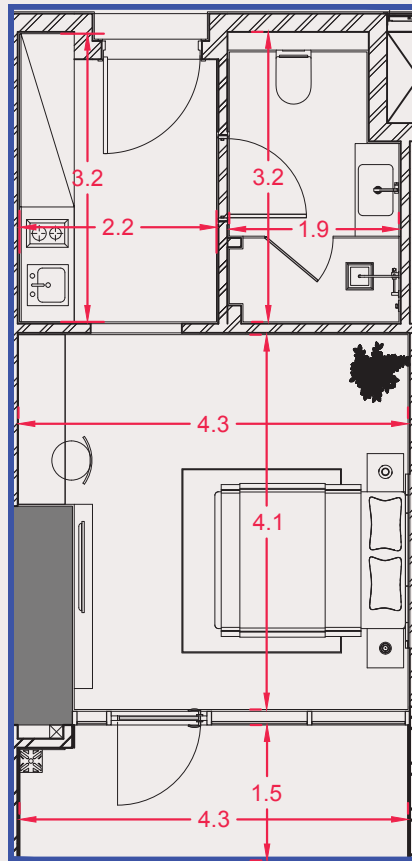
### مكونات الوحدة

Bedroom + Sitting	غرفة نوم + غرفة جلوس
Kitchen	مطبخ
Bathroom	دورة مياه
Balcony	شرفة





KEY PLAN



اضغط هنا أو امسح الكود للاطلاع على كافة الوحدات  
Click here or Scan the code to view all units



# نموذج الغرفة الواحدة

## I-BEDROOM UNIT PLAN

من الدور 2 إلى الدور 35  
From Floor 2 to Floor 35

### Typical unit area

### مساحة الوحدة النموذجية

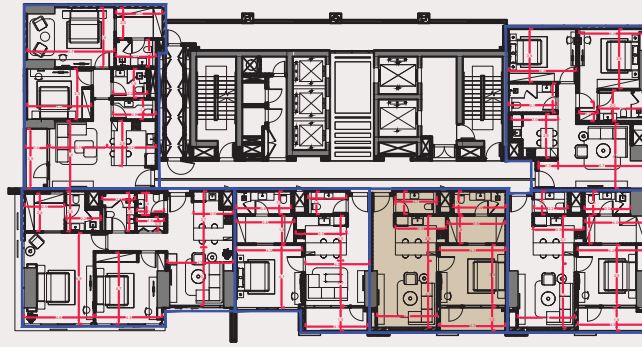
Unit area	77 m <sup>2</sup>	مساحة الشقة
Balcony area	7 m <sup>2</sup>	مساحة التراس
Parking area	15 m <sup>2</sup>	مساحة الموقف
Total area	84 m <sup>2</sup>	المساحة الإجمالية

### Unit components

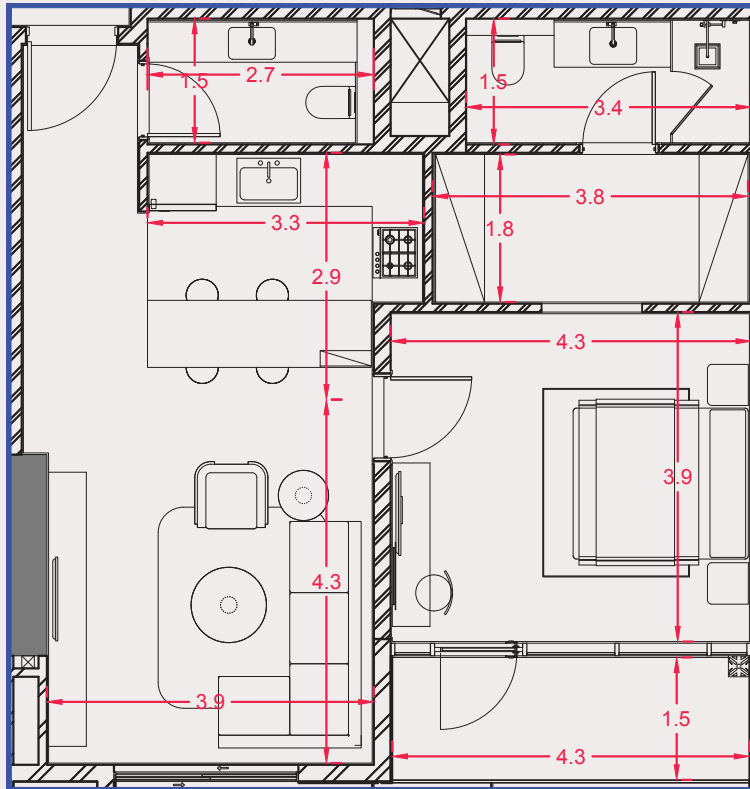
### مكونات الوحدة

Guest WC	دورة مياه الضيوف
Kitchen	مطبخ
Sitting Room	غرفة جلوس
Master Bedroom	غرفة النوم ماستر
Master Dressing	غرفة ملابس رئيسية
Master Bathroom	دورة مياه رئيسية
Master Balcony	شرفة رئيسية





KEY PLAN



اضغط هنا أو امسح الكود للاطلاع على كافة الوحدات  
Click here or Scan the code to view all units



## نموذج الغرفتين

### 2-BEDROOM UNIT PLAN

من الدور 7 إلى الدور 35

From Floor 7 to Floor 35

#### Typical unit area

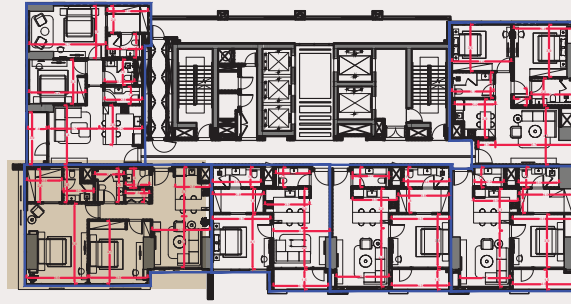
#### مساحة الوحدة النموذجية

Unit area	120 m <sup>2</sup>	مساحة الشقة
Balcony area	5 m <sup>2</sup>	مساحة التراس
Parking area	15 m <sup>2</sup>	مساحة الموقف
Total area	125 m <sup>2</sup>	المساحة الإجمالية

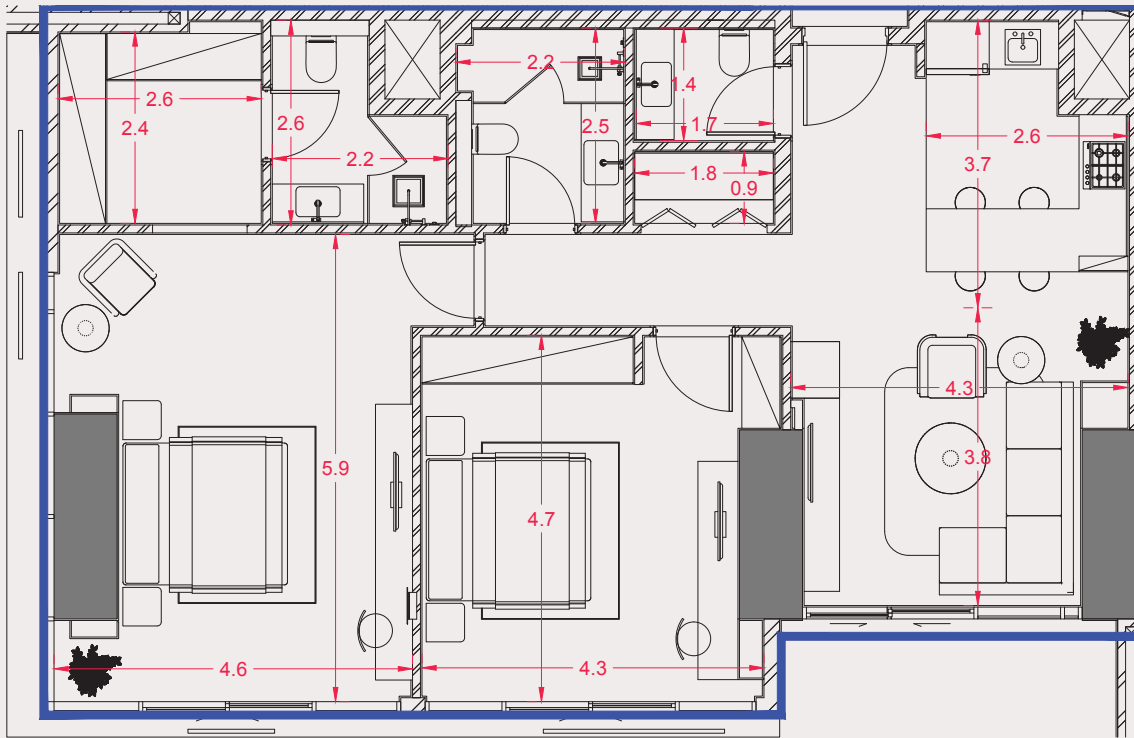
#### Unit components

#### مكونات الوحدة

Guest WC	دورة مياه للضيوف
Laundry	غرفة غسيل
Kitchen	مطبخ
Sitting room	غرفة جلوس
Master Bedroom	غرفة نوم رئيسية
Master Dressing	غرفة ملابس رئيسية
Master Bath	دورة مياه رئيسية
Master Balcony	شرفة رئيسية
Bedroom 01	غرفة نوم 01
Dressing 01	غرفة ملابس 01
Bathroom 01	دورة مياه 01
Balcony 01	شرفة 01



KEY PLAN



اضغط هنا أو امسح الكود للاطلاع على كافة الوحدات  
Click here or Scan the code to view all units



# نموذج الثلاث غرف

## 3-BEDROOM UNIT PLAN

من الدور 33 إلى الدور 35

From Floor 33 to Floor 35

### Typical unit area

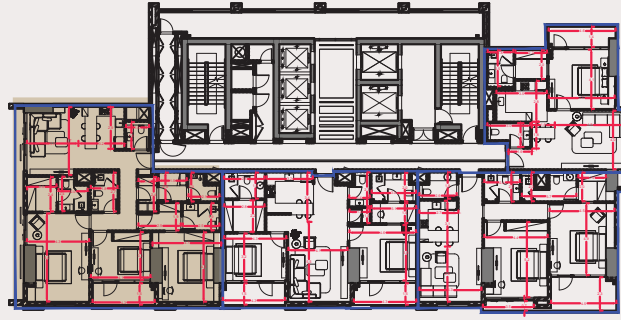
### مساحة الوحدة النموذجية

Unit area	163 m <sup>2</sup>	مساحة الشقة
Balcony area	7 m <sup>2</sup>	مساحة التراس
Parking area	30 m <sup>2</sup>	مساحة الموقف
Total area	170 m <sup>2</sup>	المساحة الإجمالية

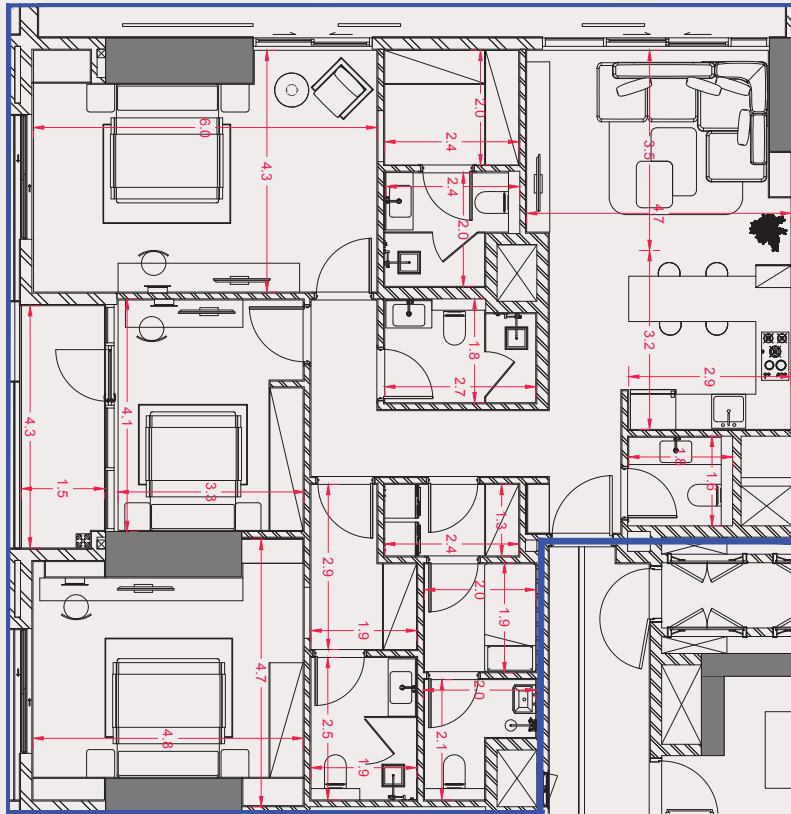
### Unit components

### مكونات الوحدة

Guest WC	دورة مياه للضيوف
Kitchen	مطبخ
Sitting Room	غرفة جلوس
Laundry	غرفة غسيل
Maid Room	غرفة الخادمة
Maid Bathroom	دورة مياه الخادمة
Master Bedroom	غرفة نوم رئيسية
Master Dressing	غرفة ملابس رئيسية
Master Bath	دورة مياه رئيسية
Bedroom 01	غرفة نوم 01
Dressing 01	غرفة ملابس 01
Bathroom 01	دورة مياه 01
Bedroom 02	غرفة نوم 02
Balcony 02	شرفة 02
Commun Bathroom	دورة مياه مشتركة



KEY PLAN



اضغط هنا أو امسح الكود للاطلاع على كافة الوحدات  
Click here or Scan the code to view all units



# نموذج الدوبلكس

## DUPLEX UNIT PLAN

الدور 25 والدور 26

Floor 25 and Floor 26

### Typical unit area

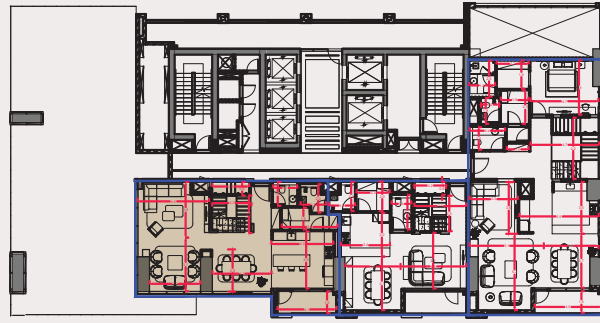
### مساحة الوحدة النموذجية

Unit area	266 m <sup>2</sup>	مساحة الشقة
Balcony area	14 m <sup>2</sup>	مساحة التراس
Parking area	45 m <sup>2</sup>	مساحة الموقف
Total area	280 m <sup>2</sup>	المساحة الإجمالية

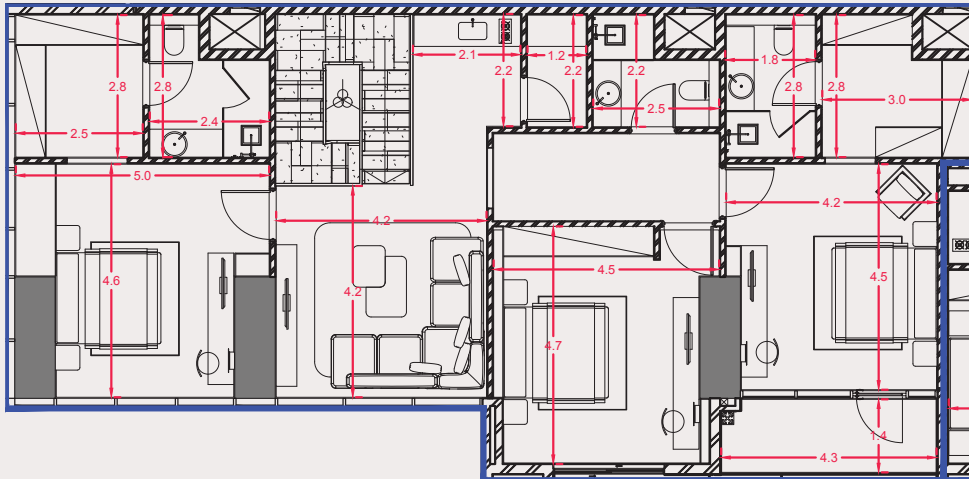
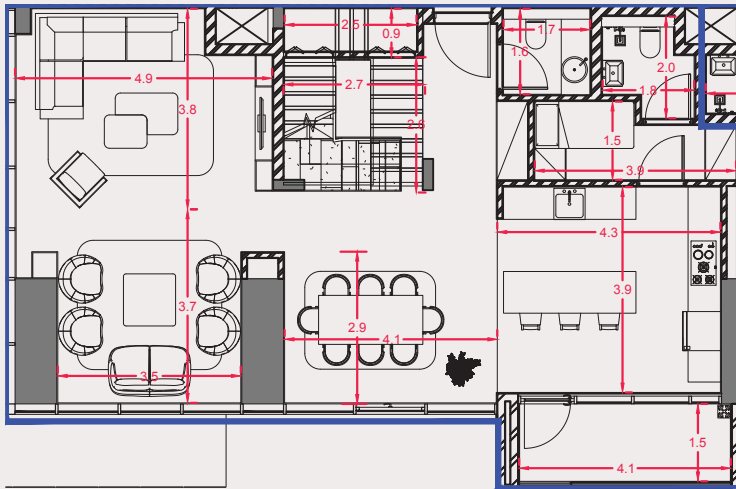
### Unit components

### مكونات الوحدة

Guest WC	دورة مياه للضيوف
Kitchen	مطبخ
Maid Room	غرفة الخادمة
Maid Bathroom	دورة مياه الخادمة
Balcony	شرفة
Dining	سفرة
Sitting Room	غرفة جلوس
Salon	مجلس
Kitchenet	مطبخ صغير
Storage	مخزن
Master Bedroom	غرفة نوم رئيسية
Master Dressing	غرفة ملابس رئيسية
Master Bathroom	دورة مياه رئيسية
Master Balcony	شرفة رئيسية
Bedroom 01	غرفة نوم 01
Dressing 01	غرفة ملابس 01
Bathroom 01	دورة مياه 01
Bedroom 02	غرفة نوم 02
Commun Bathroom	دورة مياه مشتركة



KEY PLAN



اضغط هنا أو امسح الكود للاطلاع على كافة الوحدات  
Click here or Scan the code to view all units







## مواصفات عالمية

يتكون البرج من ٣٥ طابق، ويضم ٢٠١ شقة سكنية فاخرة مع شرفات خارجية بمساحات رحية وخيارات متنوعة تلبي جميع الأذواق

## WORLD-CLASS SPECIFICATIONS

The tower comprises 35 floors and features 201 luxurious residential apartments, each with spacious balconies. The units offer expansive layouts and diverse options to meet the preferences of all residents, ensuring comfort and elegance.



الصور المعروضة هي لأغراض توضيحية فقط. يتم إنشاؤها رقمياً وقد لا تعكس الظروف الفعلية بالكامل. تستند المخططات والتصاميم والأبعاد إلى خطط التصميم الأولية المعتمدة وقد تخضع للتغييرات أو التعديلات بسبب المتطلبات الهندسية وسير العمل واحتياجات المشروع ، وفقاً للقوانين واللوائح المعمول بها.

في حالة وجود أي تعارض بين الكتيب ووثائق العقد ، تعتبر مستندات العقد موثوقة.





The images shown are for illustrative purposes only. They are digitally generated and may not fully reflect actual conditions. The plans, designs and dimensions are based on approved preliminary design plans and may be subject to changes or modifications due to engineering requirements, work progress, and project needs, in accordance with applicable laws and regulations.

In case of any discrepancies between the brochure and the contract documents, the contract documents shall be considered authoritative.



Amaken  
أماكن



OFFICES  
ZONE

92 0000 389

[www.almashria.com](http://www.almashria.com)



almashria