



INDIGO  
villas





INDIGO

v i l l a s



المركز الطبي  
SPECIALIZED MEDICAL CENTER

بدأت المملكة العربية السعودية قصة نجاحها برؤية مبنية على  
مكامن قوة هذا الوطن وقدراته الفريدة، رؤية الحاضر للمستقبل، رؤية  
2030 التي حققت خلال أول خمسة أعوام نتائج ملموسة لأمة طموحة  
تبني مستقبلاً أكثر إشراقاً.

مع التسارع الاقتصادي في السعودية يظهر التطوير العقاري قطاعاً  
واعداً، يتوقع أن يحقق تنامياً كبيراً خلال الفترة المقبلة، نظراً  
لمشروعات البنية التحتية، إضافة إلى المشروعات الضخمة التي تعمل  
عليها المملكة، والمتمثلة في مشروعات البحر الأحمر والقدية،  
والمدينة الضخمة نيوم، في الوقت الذي تعمل وزارة الإسكان على  
تطوير مشروعات إسكانية كبيرة، متوزعة على مناطق البلاد.

ويشكل التطوير العقاري حجر الزاوية في التنمية، من إجراء الدراسات  
إلى بناء التصاميم وتحقيق القيمة المضافة للأرض واستخدامها  
الاستخدام الأمثل الذي يحقق المردود الناجح، وهو ما يجعل التطوير  
العقاري أحد أهم الأشكال المساندة للقطاعات الأخرى كقطاع السياحة  
والصحة والاستثمار والقطاع المالي، ما يتطلب وجود شركات ومؤسسات  
قادرة على التكيف مع متطلبات المرحلة المقبلة.

# إنديجو فيلا سحر المكان

يقع المشروع في قلب المدينة ويمتاز بسهولة الوصول إليه ومنه إلى أماكن أخرى، ويهدف إلى توفير حياة يملؤها النشاط والاسترخاء حيث ينعم المقيمون والزوار بمجموعة من أحدث المرافق والخدمات، وتنوع الخيارات والترفيه والاستجمام والتسوق والثقافة في مكان واحد





# إنديجو فيلا

وسط الزحام الذي يعيشه الآخرون، صممت مجموعة إنديجو فيلا لتعكس رؤيتنا لحياة المدينة بشكل غير اعتيادي، حيث المساحات الخارجية الرحبة والمداخل المتعددة والاطلالة المميزة والاستمتاع بأشعة الشمس على مدار اليوم

لا يتعلق الأمر فقط بالموقع أو التصميم، بل بالاهتمام بأدق التفاصيل التي تحوّل الإقامة إلى أسلوب حياة مفعّم بالحيوية والهمّة العالية





شارع التحلية

بنوراما مول

شارع التخصصي

GENX CENTER

طريق الأمير سلطان



طريق تركي الأول

تركي سكوير

طريق مكة

جامعة الملك سعود

حي السفارات

أسواق التميمي

مستشفى التخصصي

جامعة الملك سعود



15 دقائق

مستشفى الملك فيصل التخصصي



5 دقائق

جامع الملك خالد



10 دقائق

بانوراما مول



10 دقائق

مجمعات مطاعم



15 دقائق

تركي سكوير



3 دقائق

  
INDIGO  
villas



# إنديجو فيلا وجهان لعملة واحدة

ابتكرنا هذا التصميم ضمن طابع مبسط،  
مع تفاصيل واضحة ومزايا غاية في  
الأناقة، لنمنح منزلك شعوراً دافئاً يبعث  
على الطمأنينة وميزة هذه الفلل عن غيرها  
هو امتلاكها لمداخلين على شارعين ما يضيفي  
خصوصية الحركة داخل الفيلا



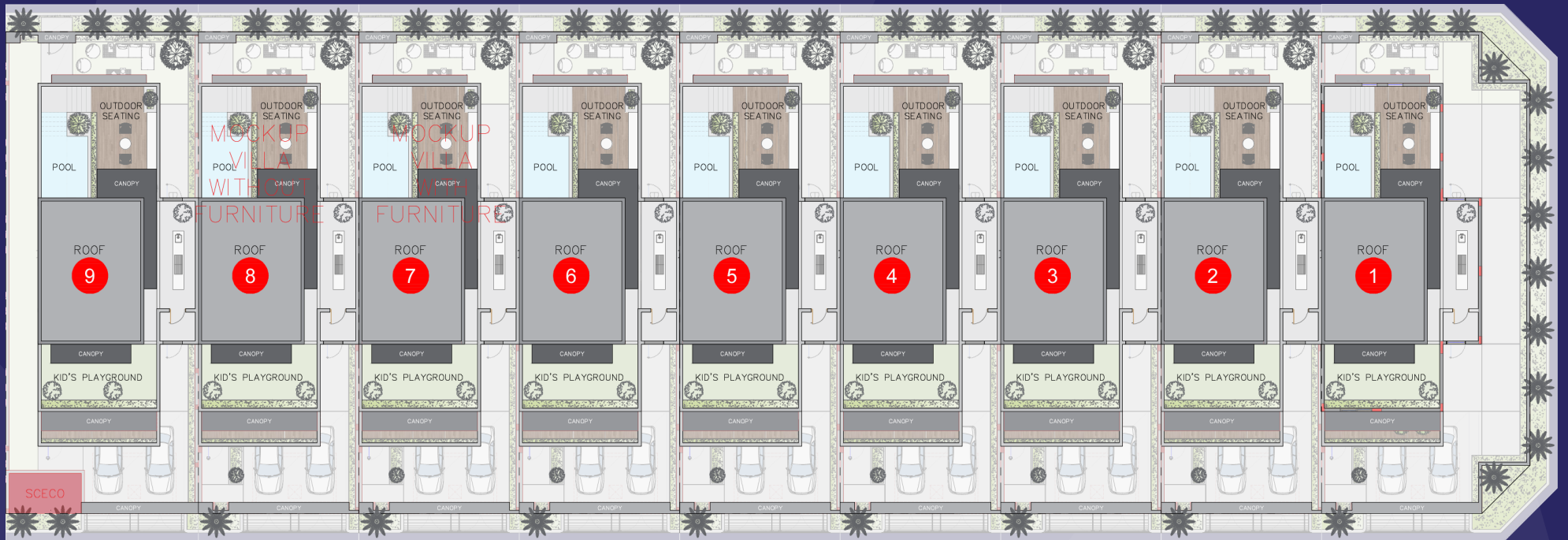
403

03404

03405



# الموقع العام



## الدور العلوي



صالة عائلية



حمام



جلسة  
خارجية

## الدور الأول



جناح نوم رئيسي  
جلسة + غرفة ملابس  
+ حمام + شرفة



غرفة نوم  
+ حمام



2 غرف نوم  
حمام مشترك

## الدور الأرضي



صالة عائلية  
+ حمام



موقف سيارتين  
بالباب الخلفي



مطبخ كامل مع  
الأجهزة (اختياري)



صالة طعام



جناح  
خدم



مسبح  
بانورامي



مجلس + حمام



غرفة غسيل  
وكوي ملابس



تأسيس مصعد

09

عدد الفلل

3328

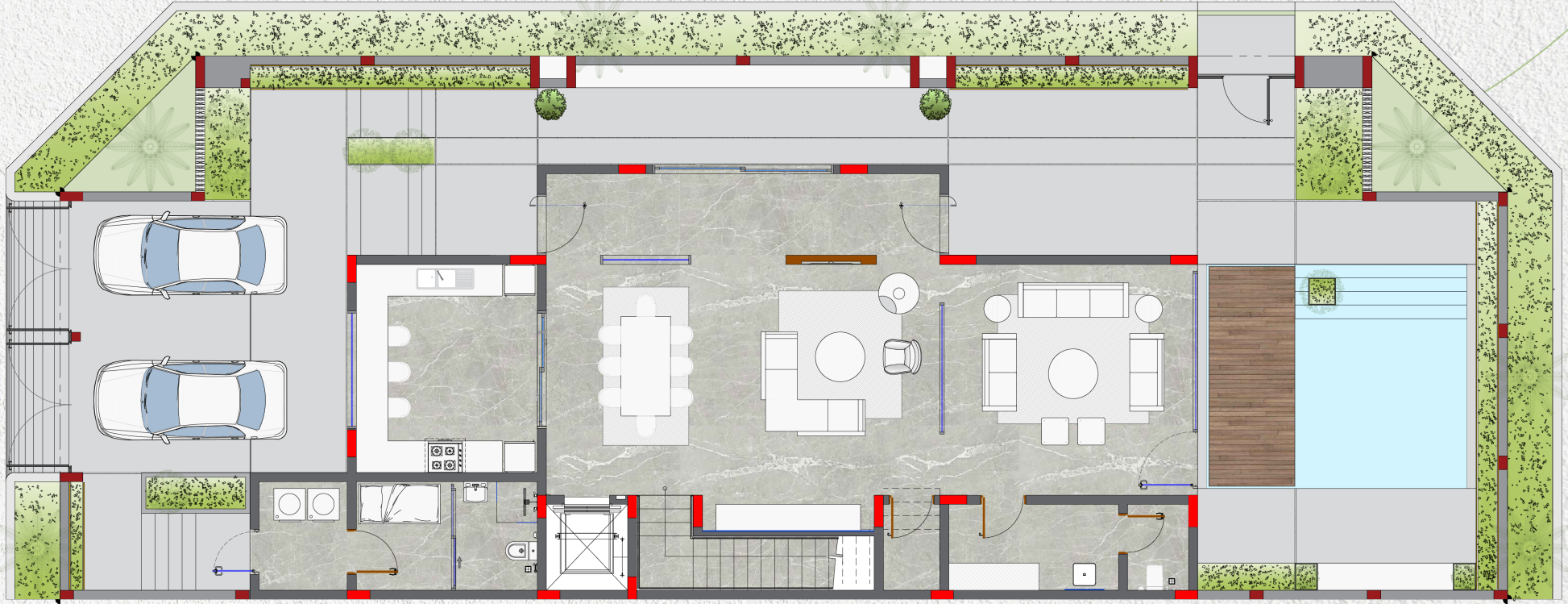
مساحة المشروع

02

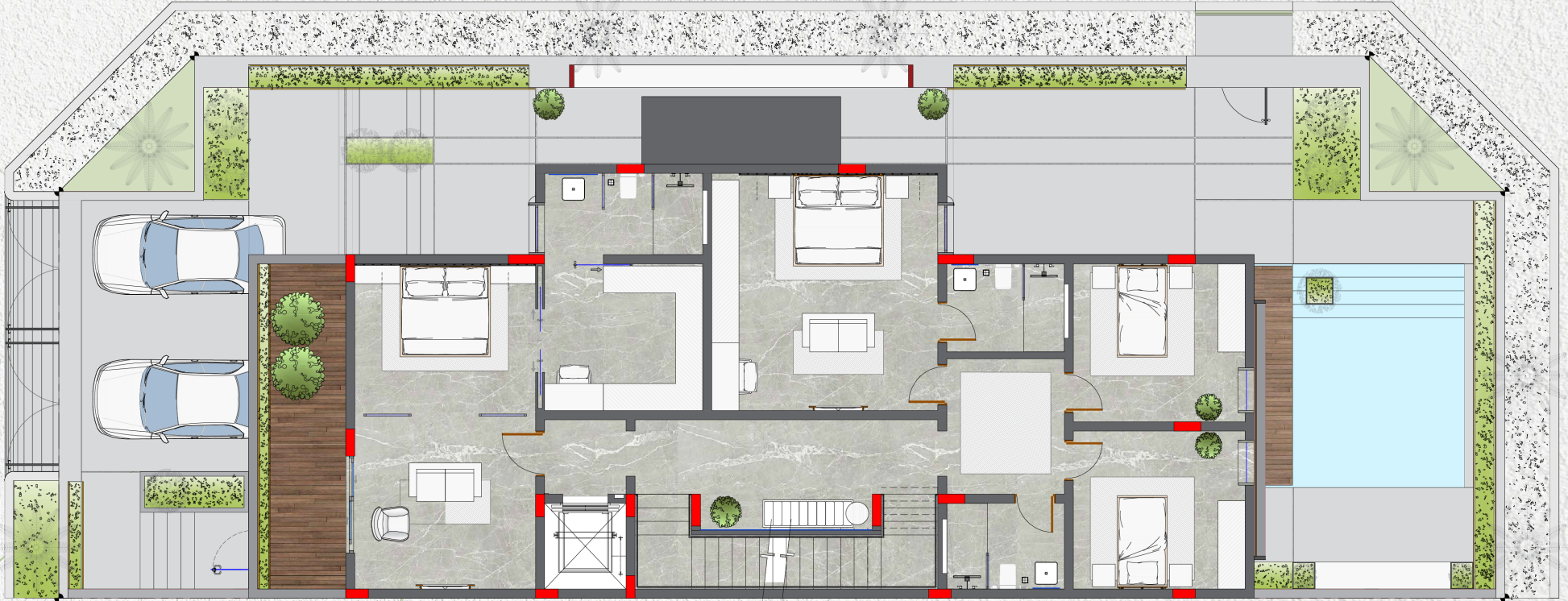
نماذج الفلل

590 - 717م<sup>2</sup>

مسطحات الفلل



الدور الأرضي | فيلا الزاوية  
GROUND FLOOR | CORNER UNIT |



الدور الأول | فيلا الزاوية  
FIRST FLOOR | CORNER UNIT |





الدور العلوي | فيلا الزاوية  
SECOND FLOOR | CORNER UNIT |



10

سنتوات  
على خزانات المياه



10

سنتوات  
على تمديدات الغاز



05

سنتوات  
على أرضيات البورسلان



10

سنتوات  
على الأعمال الإنشائية



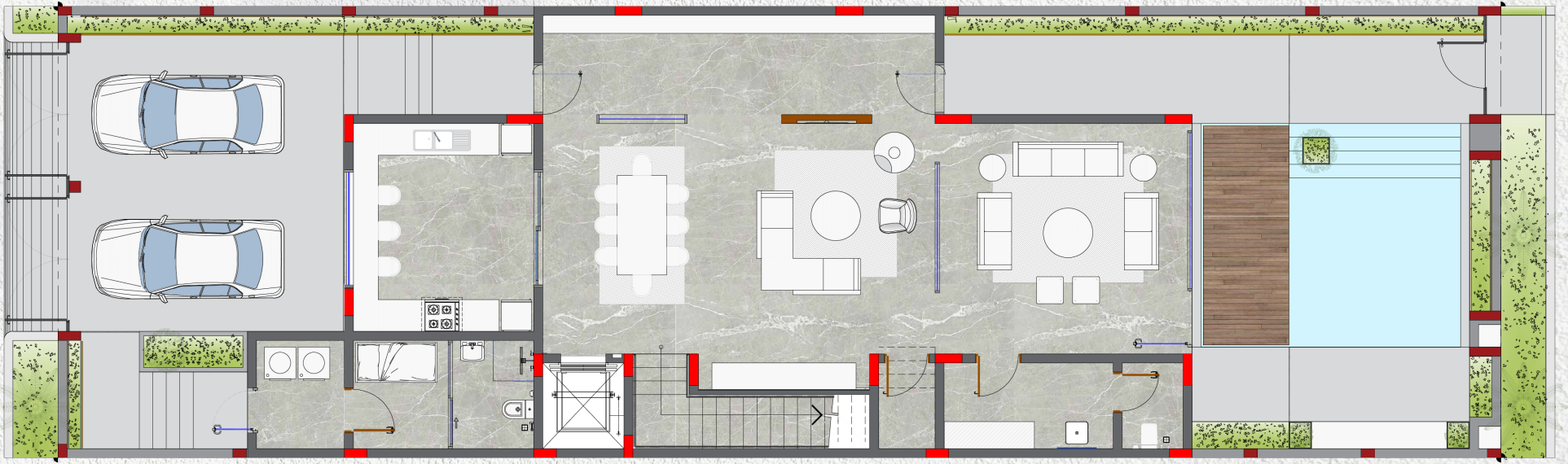
15

سنتوات  
على السباكة والكهرباء



10

سنتوات  
على العزل المائي والحجاري



الدور الأرضي | الفيلا الداخلية  
GROUND FLOOR | INNER UNIT |



الدور العلوي | الفيلا الداخلية  
SECOND FLOOR | INNER UNIT |



الدور العلوي | الفيلا الداخلية  
SECOND FLOOR | INNER UNIT |

# شركاء نجاحنا



# إنديجو الفيلات الذكية



نظام تحكم ذكي



دخول ذكي



كاميرات مراقبة



محطة شحن  
للسيارات الكهربائية



مستشعر حرارة



إضاءة ذكية



مكيفات مخفية



حساس جو



FIRST PROJECTS

الرياض - جدة - لندن

92 0000 389 info@almashria.com

almashria.com almashriaa almashria